

McAfee®

# マカフィー® スパムキラー

はじめに  
お読み  
ください

## クイックスタートガイド Quick Start Guide



### 動作環境

OS (日本語版のみ)	Microsoft Windows XP( SP2対応 )/2000 Pro/ME/98/98SE 上記以外( Windows 95/NT/XP Professional x64 Edition、サーバ製品、Mac等 )のOSでは使用不可。
CPU	Pentium互換プロセッサを搭載したコンピュータ NEC 98/9821シリーズには対応していません。 Windows XP( HomeおよびPro ):300MHz以上 Windows 2000 Pro/ME/98/98SE:150MHz以上
メモリ	Windows XP( HomeおよびPro ):128MB以上 Windows 2000 Pro/ME/98/98SE:64MB以上( 128MB以上推奨 )
ハードディスク	35MB以上の空き容量
ブラウザ	Microsoft Internet Explorer 6.0以降
標準対応 メールソフト	Outlook、Outlook Express、Eudora、Netscape 上記はインストール時に自動設定されるメールソフトです。 その他、POP3に対応可能なメールソフトには全て対応しております。
ツールバー・ プラグイン 対応ソフト	Outlook Express 6.0以降、Outlook 2003/XP/2000/98、 Internet Explorer 6.0以降

### 製品の次年度更新について

本製品のスパムフィルタ、エンジンのご提供、サポートセンターのご利用は、1年間で終了となります。次年度以降の更新手続き(有料)につきましては、製品をご購入いただいたホームページ上よりお手続きいただけます。また、期限切れの際に、ポップアップメッセージ、Eメールなどでもご案内させていただきます。

McAfeeおよびマカフィーは米国法人McAfee, Inc. またはその関係会社の登録商標です。  
本文中のその他の登録商標および商標はそれぞれ所有者に帰属します。  
©2003-2006 McAfee, Inc. All Rights Reserved.

本クイックスタートガイドの内容は2006年1月現在のものです。製品の仕様は予告なしに変更することがあります。

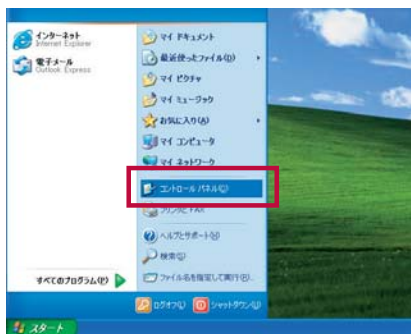
マカフィー株式会社  
〒150-0043 東京都渋谷区道玄坂1-12-1 渋谷マークシティ ウェスト20階  
<http://www.mcafee.com/japan/mcafee/home/>

# マカフィー・スパムキラーをインストールする

マカフィー・スパムキラーは、画面の指示に従って簡単にインストールすることができます。インストール後は、迷惑メールのフィルタリングをはじめ、スパムフィルタの更新なども全自動なので手間いらずです。

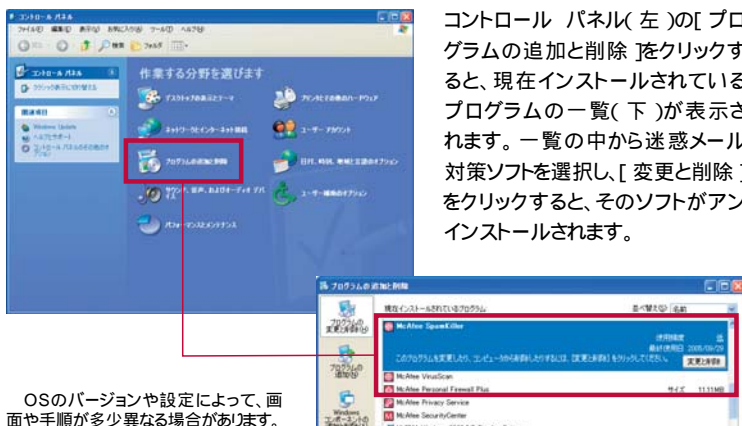
## 他の迷惑メール対策ソフトをアンインストールする

### ①コントロール パネルを開く



マカフィー・スパムキラーをインストールする前に、まずは他の迷惑メール対策ソフトをアンインストール（削除）する必要があります。古いマカフィー製品も削除しておくことをお勧めします。Windowsの[スタート]メニューから[コントロール パネル]を選んでクリックします。

### ②「プログラムの追加と削除」で他の迷惑メール対策ソフトを削除する



コントロール パネル(左)の[プログラムの追加と削除]をクリックすると、現在インストールされているプログラムの一覧(下)が表示されます。一覧の中から迷惑メール対策ソフトを選択し、[変更と削除]をクリックすると、そのソフトがアンインストールされます。

OSのバージョンや設定によって、画面や手順が多少異なる場合があります。

## マカフィー・スパムキラーをインストールする

! 4～6ページの手順および画面は、ご購入元やお客様のパソコン環境により多少異なる場合があります。

### ①ダウンロードサイトにアクセスする

ご購入後に届くメールまたはご購入完了後に表示されるWebサイトに記載された、ダウンロードURL/ボタンをクリックします。

### ②McAfeeにログインする



Internet Explorerが起動し、左のログイン画面が表示されます。ご注文時に登録されたEメール アドレスとパスワードを入力し、【ログイン】ボタンをクリックします。

一部のご購入元では、左の画面ではなくご購入元のログイン画面が表示されます。お使いのパソコンがインターネットに接続されている必要があります。

### ③「インストール/ダウンロード」ボタンをクリックする



お客様のアカウント情報が表示されます。マカフィー・スパムキラーの【インストール/ダウンロード】ボタンをクリックします。

#### ④ライセンス約款を確認する



ライセンス約款が表示されます。内容をご確認の上、【同意する】をクリックします。

**!** ライセンス約款は必ずご一読ください。また、印刷して保存されることをお勧めします。

【同意しない】を選択すると、インストールが中止されます。

#### ⑤「McAfee Installer Control」をインストールする



左のセキュリティ警告が表示された場合、【はい】をクリックして【McAfee Installer Control】をインストールします。

既にインストール済みの場合は、この画面は表示されません。Windows XP SP2( Service Pack 2 )をご利用のお客様は、この画面は表示されません。6ページの手順に従ってください。

#### インストール画面が起動しない場合

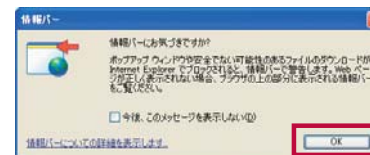


(または )の作業後、自動的にこの画面が起動しない場合は、ブラウザ (Internet Explorer) 上に表示されている【起動】ボタンをクリックして起動させます。

#### Windows XP SP2 (Service Pack 2) をお使いの場合

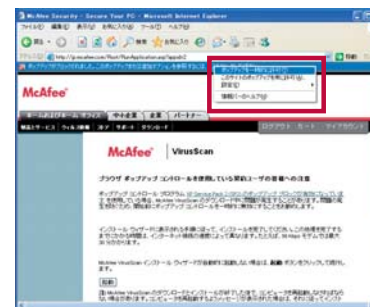
Windows XP SP2をお使いのお客様は、Internet Explorerの【情報バー】を使って、ポップアップ ウィンドウを一時的に許可する必要があります。下記の手順に従って操作し、7ページのへお進みください。

#### 「情報バー」画面を確認する



情報バーについての説明画面が表示されます。内容を確認し、【OK】をクリックして次へ進みます。

#### ポップアップを一時的に許可する



Internet Explorerの情報バーを右クリックし、【ポップアップを一時的に許可】を選択します。

#### 「再試行」をクリックする



【再試行】をクリックして、次のページのへ進みます。

## ⑥ダウンロードを開始する



作業中の全てのデータを保存し、全てのプログラムを終了させます。準備ができたら【続行】をクリックします。

## ⑦インストールを開始する



ダウンロードが終わると、左の画面が表示されます。【次へ】をクリックして、インストールを開始します。

## ⑧再起動する



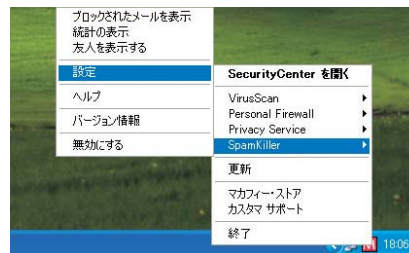
インストールが完了しました。【再起動】をクリックしてパソコンを再起動します。

## Eメールアカウントの設定を行う

! Microsoft Outlook、Microsoft Outlook Express、Eudora、Netscape以外のメールソフトをお使いのお客様は、手動でスパムキラーの設定を行います。上記メールソフトをお使いのお客様は自動設定されますので、08～12ページの設定を行う必要はありません。

! インストール後、スパムキラーの設定を行います。メールアカウント情報(ユーザ名、パスワード、サーバ名等)の記載された、現在ご利用中のプロバイダの契約書類をご用意ください。

### ①「設定」画面を開く



タスクトレイのマカフィー アイコンを右クリックし、【SpamKiller】の中から【設定】を選んでクリックします。

### ②「Eメール アカウント」をクリックする



設定画面が起動します。【Eメール アカウント】をクリックします。

### ③「追加」をクリックする



【追加】をクリックします。

#### ④リストにないEメールを追加する



【リストにないEメールを追加】にチェックが入っていることを確認し、【次へ】をクリックします。

#### ⑤Eメール アドレスを入力する



追加したいEメール アカウントのアドレスを入力し、【次へ】をクリックします。

#### ⑥アカウント タイプを選択する



Eメール アカウントのタイプを選択し、【次へ】をクリックします。

#### ⑦ユーザ名とパスワードを入力する



Eメール アカウントのユーザ名(ログイン名)とパスワードを入力し、【次へ】をクリックします。

ご利用のプロバイダに登録されているユーザ名とパスワードを入力してください。

#### ⑧サーバ情報を入力する



受信メール、送信メールそれぞれのサーバ名を入力し、【次へ】をクリックします。

ご利用のプロバイダが指定するサーバ情報を入力してください。

#### ⑨インターネットの接続タイプを選択する



インターネットの接続タイプを選択し、【次へ】をクリックします。

