

McAfee Asset Manager

Monitoramento contínuo da rede para visibilidade em tempo real

O aumento do volume, ritmo e complexidade dos ataques cibernéticos, hacktivistas altamente motivados e táticas de múltiplos vetores significa que o gerenciamento de segurança precisa mudar das investigações após as ocorrências para uma conscientização sobre a situação em tempo real. A abordagem tradicional de descoberta com varreduras agendadas da rede é um refúgio para qualquer um que esteja tentando invadir a rede de uma empresa. Com a adição de dispositivos móveis e programas de dispositivos trazidos pelo usuário, as organizações estão tendo dificuldades para manter a visibilidade e a proteção de suas redes. Afinal, você não pode proteger o que não consegue ver.

Principais vantagens

- Saiba o que você está protegendo
- Rastreamento real de dispositivos com base no endereço de controle de acesso à mídia (MAC)
- Solução sem agentes que fornece o inventário em tempo real de todos os dispositivos e ativos da rede
- Mapeamento de ambientes virtuais
- Distribuição rápida, instalação única, sem agentes e sem exigir alterações na infraestrutura
- Integração completa com o McAfee ePolicy Orchestrator (ePO)

Ao contrário das abordagens tradicionais de descoberta, agora as empresas podem descobrir dispositivos ocultos em suas redes, bem como smartphones, tablets, máquinas virtuais e laptops que entram e saem nos intervalos das varreduras agendadas. Você vai ficar surpreso com as coisas que não conseguia ver e detectar, e que poderiam colocar a sua conformidade normativa em risco. O software McAfee® Asset Manager (MAM) oferece inteligência de inventário precisa, detalhada e sempre ativa sobre todos os dispositivos conectados à rede da empresa, tudo em tempo real.

Saiba o que você está protegendo

Acabe com as suposições. O McAfee Asset Manager oferece visibilidade total na rede, incluindo dispositivos gerenciados ou não, físicos e virtuais. Informações essenciais sobre a rede, dispositivos e usuários proporcionam o contexto necessário para eliminar a ambiguidade e facilitar uma melhor tomada de decisões, com base em informações de inventário precisas e detalhadas. As informações de rede são coletadas continuamente em tempo real para refletir o estado atual da rede, permitindo controle completo da segurança, do gerenciamento e do status de conformidade da rede da sua empresa.

Conscientização em tempo real sobre todos os dispositivos na rede

Detecte alterações na rede e nos dispositivos conectados a ela, no momento em que ocorrerem. Por exemplo, o McAfee Asset Manager (MAM) pode detectar um novo dispositivo no momento em que ele for conectado à rede, ou correlacionar uma ID de usuário e o ativo que ela está usando assim que o usuário fizer a autenticação na rede.

Visibilidade de ponta a ponta

O McAfee Asset Manager (MAM) é completamente integrado ao McAfee ePolicy Orchestrator (ePO), o único software de classe corporativa a fornecer gerenciamento unificado da segurança de terminais, rede e dados. Essa integração permite que os dispositivos não gerenciados sejam automaticamente

trazidos para o gerenciamento, usando os fluxos de trabalho automatizados do ePO, por exemplo, distribuindo de forma automática o agente e os controles de segurança associados para um dispositivo não gerenciado descoberto recentemente.

Rastreamento real de dispositivos com base no endereço de controle de acesso à mídia (MAC)

O McAfee Asset Manager (MAM) rastreia os ativos pelo endereço MAC, o que significa que o mesmo ativo pode ser rastreado independente da mudança do endereço IP ou até do sistema operacional subjacente.

Ative a descoberta de identidade de usuário

Correlacione identidades de usuário a endereços IP específicos. Essas informações aprimoradas sobre usuários melhoram os controles de auditoria, aumentam a conformidade regulatória e fazem a resposta a incidentes avançar de forma expressiva, identificando hosts vulneráveis ou explorados e eliminando o trabalho manual de rastreamento de usuários.

Forneça mapeamento de ambientes virtualizados sem agentes

Descubra e rastreie ambientes virtualizados sem usar agentes baseados em software, faça mapeamento entre os dispositivos do convidado virtual e o sistema físico do qual eles dependem e realize a auditoria da configuração dos ativos virtuais.

Construa um perfil de ativo abrangente

Mantenha um perfil abrangente para cada dispositivo que opere em sua rede. O perfil de um ativo pode incluir os seguintes parâmetros: endereço MAC, ID de MAC do fornecedor, nome e ID de VLAN (rede local virtual), endereço IP, tipo e capacidade do dispositivo, sistema operacional, informações sobre patches, conexões de porta e switch, serviços de rede aberta, informações sobre usuários (por exemplo, ID de usuário, nome de usuário, departamento, grupo de usuário, telefone e endereço de e-mail), software e hardware instalados, processos em execução, informações sobre ativos relacionados a switches e roteadores (por exemplo, versões de hardware, firmware, software, números de série e placas físicas) e muito mais.

Poupe tempo com uma distribuição rápida

Gete resultados em poucas horas. Com pré-requisitos mínimos, sem mudanças na infraestrutura física e com operação sem agentes, é fácil e rápido implementar e configurar o McAfee Asset Manager.

Obtenha um rápido retorno do investimento

Forneça informações instantâneas, completas e precisas sobre a rede, os dispositivos e os usuários, permitindo que os profissionais de TI concluam suas tarefas com rapidez e eficiência.

Solicite uma versão de avaliação gratuita

Experimente o valor do McAfee Asset Manager (MAM) para ver como a sua rede pode ser protegida o tempo todo. www.mcafee.com/br/products/asset-manager.aspx

Saiba Mais

Visite www.mcafee.com/br.

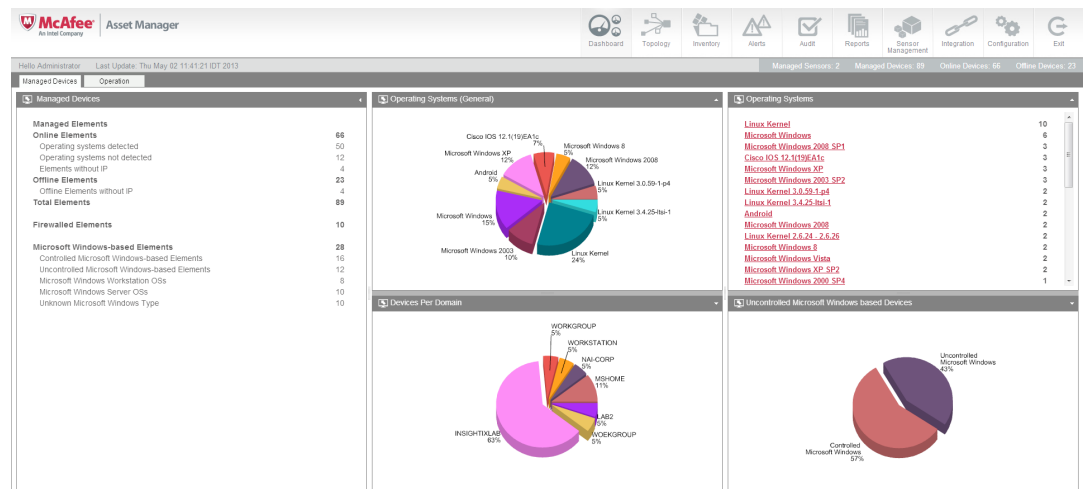


Figura 1: dashboard do McAfee Asset Manager Console.

| Tipo de local | Número de ativos | Especificações mínimas de CPU | Especificações mínimas de RAM | Quantidade mínima de placas de rede Gigabit |
|---------------|--------------------------|---|-------------------------------|---|
| Pequeno | Até 250 (classe C única) | Intel Atom (ou equivalente) | 1 GB | 2 |
| Médio | 251 a 1.000 | Intel Celeron (ou equivalente) | 2 GB | 2 a 4 (dependendo da quantidade de sub-redes/VLANs) |
| Grande | 1.001 a 3.000 | Intel Xeon com CPU única e 4 núcleos (ou equivalente) | 4 GB | 4 (presumindo que a interface ativa esteja conectada a uma porta trunk) |
| Muito grande | Mais de 3.001 | Intel Xeon com 2 CPUs e 4 núcleos cada (ou equivalente) | 4 GB; 8 GB recomendados | 4 (presumindo que a interface ativa esteja conectada a uma porta trunk) |

Tabela 1: configurações mínimas de hardware para distribuições do McAfee Asset Manager Sensor.

| Tipo de distribuição | Quantidade total de dispositivos | Especificações mínimas de CPU | Especificações mínimas de RAM |
|----------------------|----------------------------------|---|-------------------------------|
| Pequeno/médio | Até 50 mil | Intel Xeon com CPU única e 4 núcleos (ou equivalente) | 4 GB; 8 GB recomendados |
| Grande | 50 mil a 100 mil | Intel Xeon com 2 CPUs e 4 núcleos cada (ou equivalente) | 8 GB |

Tabela 2: configurações mínimas de hardware para distribuições do McAfee Asset Manager Console.

