

McAfee Security for Email Servers

Oferece uma segurança de conteúdo robusta para seus servidores Microsoft Exchange e Lotus Domino.

O McAfee® Security for Email Servers detecta e filtra vírus, worms, cavalos de Troia e outros programas potencialmente indesejáveis. Compatível com servidores do Microsoft Exchange ou do Lotus Domino, ele bloqueia spam e filtra mensagens para impedir que informações inadequadas ou confidenciais deixem a rede, contribuindo com o cumprimento dos requisitos de conformidade e políticas.

Como parte da oferta de produtos da McAfee, o McAfee Security for Email Servers fornece proteção de várias camadas para e-mails recebidos e enviados, da varredura de malware por solicitação até a imposição de políticas, para impedir a perda ou o abuso de dados confidenciais.

- **Proteção líder de mercado** — Utiliza a premiada varredura em memória e a varredura incremental por solicitação para eliminar vírus, worms, cavalos de Troia e outras ameaças em emails recebidos e enviados.
- **Detecção de ameaças avançadas** — A forte integração com o McAfee Advanced Threat Defense através do McAfee Threat Intelligence Exchange permite análise profunda e identificação de possíveis ameaças de dia zero em anexos de e-mail.
- **Sólidas proteções internas** — Detecta ameaças que possam ter burlado suas defesas de perímetro ou entrado na rede por laptops infectados e e-mails internos. Ele também bloqueia spam com o módulo antispam.

- **Filtragem poderosa de conteúdo** — Impõe políticas corporativas para uso de e-mail, filtrando tipos de arquivo banidos e conteúdo ofensivo, além de interromper vazamentos de dados confidenciais.
- **Console de gerenciamento único** — Usa a plataforma McAfee ePolicy Orchestrator® (McAfee ePO™) para distribuir e gerenciar a segurança e exibir relatórios gráficos detalhados.

Proteção de e-mail com várias camadas

Proteção abrangente contra malware

O McAfee Security for Email Servers se baseia em antimalware com reputação de arquivos em tempo real, que reduz sensivelmente a exposição a ameaças emergentes. Usando o Global Threat Intelligence (GTI) com base na nuvem, enviamos uma impressão digital de qualquer arquivo suspeito para análise instantânea de reputação no McAfee Labs. Se a impressão digital é identificada como um malware

A McAfee protege seu e-mail reunindo inspeção de conteúdo, análise de reputação e proteção contra malware. Oferecemos várias camadas de defesa e opções de distribuição para a segurança do e-mail: transporte de borda no perímetro de rede, servidor de transporte de hub e servidor de caixa de correio.

Principais vantagens

- **Mantém seu sistema em operação** — Impede que vírus, worms e ameaças avançadas entrem via e-mail ou se propaguem internamente via Microsoft Exchange e Lotus Domino
- **Preserva a produtividade dos seus funcionários** — Bloqueia spam e ataques de phishing
- **Console único de gerenciamento** — O software McAfee ePO oferece um console de gerenciamento único e poderoso para controlar, gerenciar e exibir relatórios

DATA SHEET

conhecido, uma resposta apropriada é enviada de volta em milissegundos para bloquear ou colocar o arquivo em quarentena. Os arquivos que continuam suspeitos são automaticamente enviados ao McAfee Advanced Threat Defense para análise detalhada em área restrita (sandbox). A integração por meio do McAfee Threat Intelligence Exchange melhora a proteção ao possibilitar que o McAfee Security for Email Servers e todas as soluções conectadas no ecossistema tomem providências em relação a anexos maliciosos.

Reputação de mensagens

Reputação de mensagens do McAfee GTI é nosso serviço de reputação de mensagens e remetentes. Ele é abrangente, em tempo real e com base na nuvem, e permite que os produtos da McAfee protejam clientes contra ameaças conhecidas e emergentes baseadas em mensagens, como o spam. A reputação de mensagens é combinada a fatores como padrões de envio de spam e comportamento do IP para determinar a probabilidade de que a mensagem em questão seja maliciosa. A pontuação baseia-se não somente na inteligência coletiva de sensores que consultam a nuvem da McAfee e na análise realizada pelo McAfee Labs, mas também na correlação de inteligência entre vetores a partir de dados de ameaças de rede, e-mail e da Web.

Reputação de IP

Detecte ameaças em mensagens de e-mail com base no endereço IP do servidor de envio. A reputação de IP impede danos e roubo de dados, bloqueando as mensagens de e-mail no gateway.

Reputação de URLs

Protege contra ameaças conhecidas e desconhecidas baseadas na Web, conforme a reputação do URL incorporado no e-mail.

Proteja seus servidores 24 horas por dia, sete dias por semana

Verifique e-mails enviados e recebidos em busca de vírus, worms, cavalos de Troia e outros tipos de malware. Além disso, você pode fazer uma varredura de todos os e-mails internos para bloquear a propagação interna de um worm. O McAfee Security for Email Servers faz download automaticamente das definições de vírus mais recentes (arquivos .DAT) via HTTP, FTP, compartilhamento de arquivos em rede ou pelo console de gerenciamento centralizado do McAfee ePO.

Imponha conformidade

Filtre as mensagens de acordo com o tamanho, o conteúdo da mensagem ou o conteúdo do anexo. Bloqueie ou ponha em quarentena mensagens com conteúdo controlado no assunto, no corpo da mensagem ou nos anexos.

Menos tempo e recursos

Os filtros de conteúdo predefinidos simplificam a criação e a imposição de políticas. Crie regras em âmbito global, com as exceções necessárias para pessoas e departamentos. Gerencie pela interface HTML integrada ou pela plataforma McAfee ePO.

- **Proteja dados críticos** — Filtre e-mails enviados e recebidos para preservar a segurança da informação e reduzir a exposição da empresa a processos judiciais usando DLP e tecnologias de reputação (de IP, mensagem, URL e arquivo)
- **Interface de usuário gráfica e intuitiva** — Interface fácil de usar e que oferece recursos avançados de geração de relatórios, gráficos e estatísticas de tráfego de e-mail em tempo real

DATA SHEET

Filtragem de conteúdo

Faz varredura de conteúdo e texto na linha de assunto, no corpo de mensagens de e-mail e nos anexos de e-mail. Crie suas próprias regras de filtragem de conteúdo com base em expressões regulares (Regex).

Prevenção de perda de dados e conformidade

A prevenção de perda de dados (DLP) garante que o e-mail enviado (em trânsito) ou estacionário esteja de acordo com a conformidade e a confidencialidade de sua organização. Dicionários predefinidos para regras

Especificações

Com o crescimento exponencial de dados compartilhados e de e-mail nos servidores de e-mail, o McAfee Security for Email Servers tem suporte a ambientes do Microsoft Exchange e do Lotus Domino para manter a produtividade dos funcionários e a operação das organizações 24 horas por dia, sete dias por semana.

Requisitos do McAfee Security for Microsoft Exchange

Requisitos do sistema operacional

- Microsoft Windows Server 2008
- Microsoft Windows Server 2008 R2
- Microsoft Windows Server 2012
- Microsoft Windows Server 2012 R2

Requisitos do Microsoft Exchange Server

- Microsoft Exchange Server 2007
- Microsoft Exchange Server 2010
- Microsoft Exchange Server 2013
- Compatível com Microsoft Exchange Servers com cluster

Requisitos do McAfee Security for Lotus Domino no Windows

- Microsoft Windows Server 2008 e 2008 R2
- Compatível com Lotus Domino versão 8.5.x (32 bits e 64 bits)

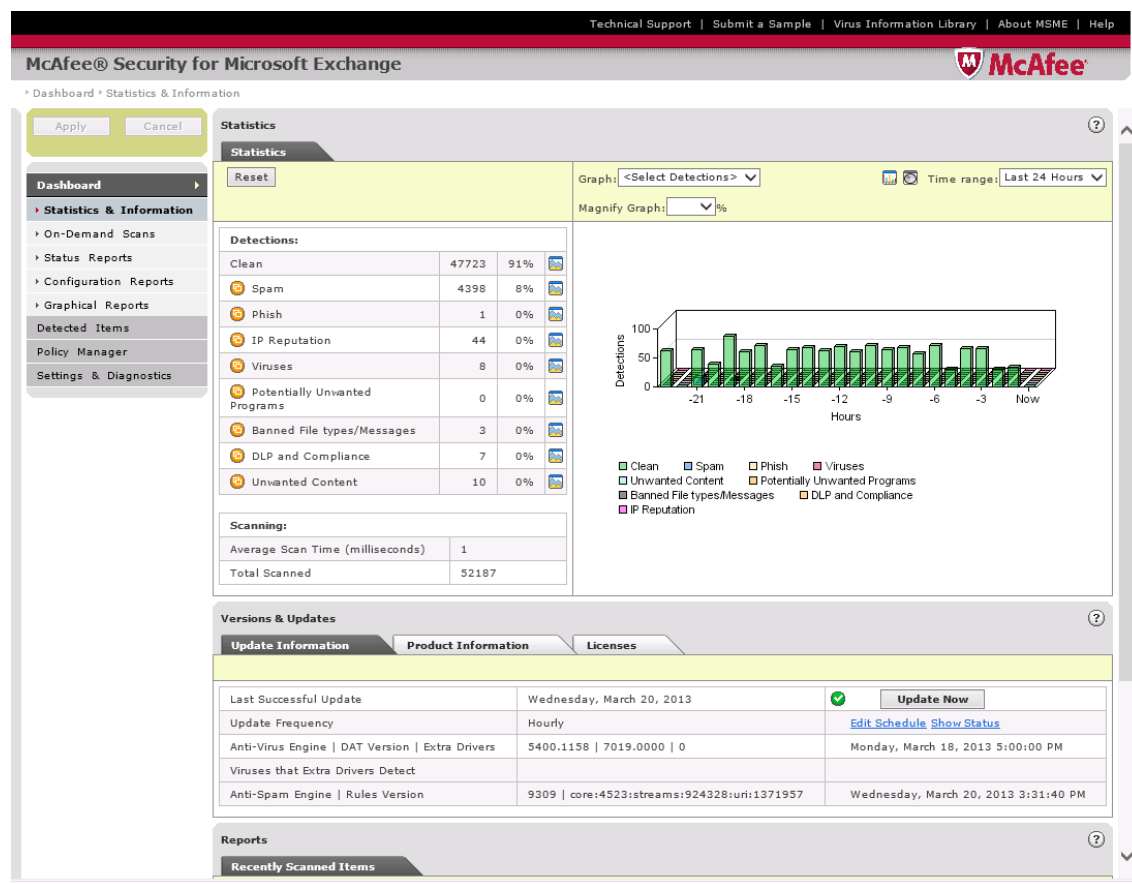


Figura 1. Interface fácil de usar e que oferece recursos avançados de geração de relatórios, gráficos e estatísticas de tráfego de e-mail em tempo real.

DATA SHEET

de conformidade específicas de países e empresas, oferecendo uma configuração rápida. O fluxo de trabalho integrado encaminha automaticamente os e-mails em quarentena para análise dos auditores.

Filtre o spam e aumente a produtividade

Capture e-mails de spam e phishing com o módulo antispam para manter a produtividade dos funcionários e reduzir o desperdício no armazenamento do servidor de e-mail. Os usuários podem criar suas próprias listas brancas e negras. Uma solução de quarentena única, compartilhada com nossas soluções de e-mail de gateway, oferece uma maneira fácil para que os usuários acessem uma única quarentena.

Alertas de integridade de produtos

O McAfee Security for Email Servers envia notificações sobre o status do produto para o administrador especificado. Ele monitora o tempo gasto na varredura de cada arquivo. Caso ocorra algum problema, ele executa uma ação corretiva para evitar impactos adversos sobre o desempenho do servidor do Exchange.

Fácil atualização

Conte com as atualizações automáticas para manter-se em dia com as mais recentes informações sobre segurança fornecidas pelo McAfee Labs, o maior centro de pesquisas sobre ameaças do mundo.

Centralize e consolide suas quarentenas de e-mail

Incluído na solução, o McAfee Quarantine Manager consolida as funcionalidades de gerenciamento de antispam e de quarentena em uma única solução. O McAfee Quarantine Manager é fácil de gerenciar, permite o envio de amostras para o McAfee Labs e fornece controles administrativos minuciosos, sincronização automática de usuários de servidores LDAP, gerenciamento de listas brancas e negras globais ou de usuários e geração de relatórios granulares; tudo isso gerenciado pela plataforma McAfee ePO.

Faça varredura e proteja os armazenamentos de e-mail

O McAfee Security for Email Servers é compatível com varreduras agendadas ou por solicitação, com opções de configuração detalhadas para uma rápida conclusão das varreduras em comparação às varreduras completas tradicionais. Ele inclui uma opção para fazer varredura apenas de e-mails com anexos, e-mails não lidos, assuntos, remetentes, destinatários, CCs, IDs de mensagens e e-mails recebidos em um período específico e de um determinado tamanho.

Para obter mais informações, visite **McAfee Security for Email Servers**.

Pensando em levar suas caixas de entrada para o Office365? Certifique-se de levar junto a sua segurança. Para obter mais informações, visite www.mcafee.com/o365.



Av. Nações Unidas, 8.501 – 16º andar
Pinheiros – São Paulo – SP
CEP 05425-070, Brasil
+(11) 3711-8200
www.mcafee.com/br

McAfee e o logotipo da McAfee, ePolicy Orchestrator e McAfee ePO são marcas comerciais ou marcas registradas da McAfee, LLC ou de suas afiliadas nos EUA e em outros países. Outros nomes e marcas podem ser propriedade de terceiros. Copyright © 2017 McAfee, LLC. 3517_0817 AGOSTO DE 2017