

# Serviços de soluções da McAfee

Enhanced Services para o McAfee® Data Loss Prevention

## Principais vantagens

Nossa equipe global de especialistas em segurança implementa práticas recomendadas essenciais para qualquer distribuição de segurança bem-sucedida, independente do tamanho, permitindo que você obtenha vantagens de longo prazo para seu ambiente de TI e para sua empresa.

## Benefícios

Certifique-se de que os seus produtos McAfee estejam configurados corretamente:

- Faça a integração com a infraestrutura existente
- Forneça um ROI veloz
- Atinja os objetivos de coleta e análise de dados do programa de gerenciamento de risco e segurança
- Crie políticas eficazes de proteção da informação, sem perder meses com tentativa e erro
- Reúna grupos em workshops para entender as necessidades de proteção de dados e construir um consenso
- Lide com pessoas, processos e componentes tecnológicos

## Pontos principais

Os serviços de soluções da McAfee seguem uma metodologia comprovada:

- Oferecem um conjunto de planos e resultados decisivos
- São fornecidos por especialistas em produtos da McAfee
- Treinam sua equipe de TI durante a implementação
- Oferecem um valor robusto rapidamente por meio de aceleradores de projetos

Segurança intrinsecamente inteligente, que oferece recomendações de especialistas para ajudá-lo a concretizar todo o valor de sua solução de segurança McAfee.

A metodologia de entrega dos serviços de soluções da McAfee usa práticas recomendadas para permitir implementações mais rápidas de produtos e ajudá-lo a identificar e proteger dados críticos automaticamente, conscientizar sua equipe e operacionalizar a prevenção de perda de dados (DLP) em toda a sua empresa.

## Serviços de soluções da McAfee

Os serviços de soluções da McAfee oferecem uma equipe de especialistas de segurança certificados que proporcionam uma combinação exclusiva de conhecimento, experiência e recursos para reduzir o risco da implementação, acelerar a obtenção da proteção e otimizar o retorno do seu investimento em tecnologia de segurança.

## Objetivos

Os pacotes de soluções Enhanced Services da McAfee se concentram nas fases de estratégia, planejamento, projeto, implementação e operação de sua abordagem de solução de segurança da McAfee.



Serviços adicionais estão disponíveis para proporcionar uma solução personalizada e alinhada com os objetivos de conformidade e com as necessidades da sua empresa ao longo do ciclo de vida do gerenciamento da segurança.

## Reduza os atrasos na implementação

Reduza atrasos que podem se originar da curva de aprendizado inicial de novas tecnologias, da dispendiosa localização de falhas e do processo de correção.

## Instalação do produto

- McAfee DLP Manager
- McAfee DLP Monitor
- McAfee DLP Discover
- McAfee DLP Prevent Web e Email
- McAfee DLP Endpoint

## Gerenciamento de produtos

- Gerenciamento centralizado
- Integração com o software McAfee® ePolicy Orchestrator® (McAfee ePO™)
- Validação das atividades de distribuição

## Identifique dados rapidamente

Identifique e controle ativos de dados corporativos críticos. Proteja informações confidenciais com o McAfee Data Loss Prevention.

## Maximize o valor

Os serviços de soluções da McAfee oferecem uma metodologia de qualidade comprovada na qual você pode confiar para ajudá-lo a aproveitar completamente as soluções tecnológicas da McAfee e maximizar seu investimento. Os serviços da McAfee abrangem todo o portfólio de soluções da empresa, desde avaliações de riscos de segurança até distribuições abrangentes e personalizadas.

## Pacotes de soluções Enhanced Services da McAfee

Os pacotes de soluções Enhanced Services da McAfee oferecem um valor agregado considerável. Essas ofertas foram criadas para ajudá-lo a operacionalizar a DLP e aproveitar mais o produto do que é possível com serviços comuns de instalação.

## Informações sobre pedidos

Os pacotes de ofertas de implementação ajudam a controlar os custos incluindo tempo de gerenciamento de projetos e especialistas no assunto.

A duração do projeto varia de acordo com a quantidade e os tipos de produtos adquiridos. Sua equipe de contas trabalhará com você para encomendar as SKUs de distribuição pequena apropriadas.

## Requisitos do cliente

- Preenchimento do questionário preliminar
- Conclusão e verificação dos backups do sistema conforme seus requisitos
- Garantia de que o software McAfee ePO foi distribuído
- Fornecimento do suporte adequado ao longo do relacionamento

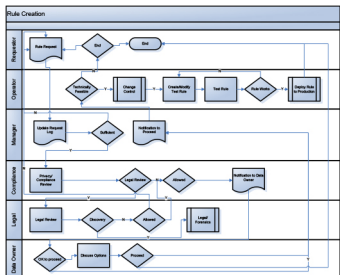


Figura 1. Exemplo de fluxo de processos.

Step	Task	Audit	CompSec	DLP-Admin	DLP-Mgr	DLP-Op	HDesk
1	Request form					I	
2	Check complete					A	
3	Determine Necessity	C	C	C	A	C	
4	Notify denial	I	I		A		
5	Review request	A	C		I		
6	Check SoD	A	I		I		
7	Update SoD Matrix	A					
8	Inform Mgr	A			I		
9	Inform Admin			I	A		
10	Create Rule			A	I	I	
11	Add Users			A	I	I	
12	Notify Users			A			
13	Notify Active	I		A	I		

Figura 2. Exemplo de diagrama de RACI.

## Atividades do projeto

## Fluxo do projeto

### Fase 1

- Preparação remota**
- Validar arquitetura
  - Planejamento e coordenação de projetos
  - Programar recursos
  - Enviar e receber documentos de preparação
  - Empilhar e pôr sistemas em racks
  - Planejar workshops

### Fase 2

- Trabalho no local**
- Distribuir produto
  - Realizar workshop de controle e elementos de dados
  - Realizar atividades de conscientização iniciais
  - Distribuir políticas básicas
  - Realizar ajuste inicial de regras
  - Desenvolver rascunho de processos

### Fase 3

- Trabalho no local**
- Realizar desenvolvimento e ajuste avançados de regras
  - Finalizar processos
  - Permitir fluxo de trabalho e alertas conforme plano de controle
  - Realizar atividades de conscientização avançadas
  - Transição para o cliente

### Fase 4

- Verificação remota de integridade**
- Analisar a configuração
  - Analisar o desempenho das regras
  - Analisar uso do cliente
  - Fazer ajustes
  - Oferecer recomendações

## Crie estratégias

Nós utilizamos o McAfee Global Privacy Database para ajudá-lo a entender exatamente quais elementos de dados proteger em cada região geográfica e a entender melhor suas necessidades de conformidade regulatória.

Nós promovemos um workshop de definição de elementos e controle de dados para que você saiba exatamente quais informações comerciais devem ser protegidas em toda a sua organização.

As atividades variam de acordo com o conjunto de recursos adquirido. Em geral, nós executamos os tipos de atividades listados na tabela "Atividades do projeto".

## Planeje

A McAfee analisa sua arquitetura de rede atual, seu controle de alterações e outros processos comerciais para promover a implementação de DLP.

## Projete

- Visão geral da arquitetura de soluções da McAfee
- Analise as equipes de aplicativos, rede, e-mail e arquitetura
- Estabeleça metas e programações de varreduras
- Capture filtros, conceitos, regras, políticas e modelos
- Integração com o software McAfee ePO

## Implemente

- Instale e configure appliances ou terminais
- Configure os usuários e grupos necessários
- Desenvolva filtros, regras, políticas e modelos
- Ative as políticas/regras predefinidas apropriadas
- Realize o teste de aceitação de usuários
- Faça ajustes nas regras e modifique as respostas
- Desenvolva relatórios programados

## Opere

Vamos ajudá-lo a descobrir como gerenciar melhor sua solução de DLP da McAfee em toda a organização.

- Desenvolva processos operacionais de DLP
- Construa um fluxo de trabalho de DLP
- Volte no trimestre seguinte e faça uma verificação de integridade

## Desenvolvimento do processo operacional

A DLP é uma tecnologia que exige que o processo adequado esteja disponível para garantir que suas políticas estejam em conformidade com as normas aplicáveis, que suas regras sejam avaliadas e que você tenha processos de resposta a eventos para responder a incidentes de segurança. Nós vamos ajudá-lo a entender e definir processos em oito categorias diferentes de processos de DLP.

A McAfee traz aceleradores de projetos para ajudá-lo a estabelecer rapidamente fluxos de processo personalizados, etapas de processo e diagramas de RACI para que a organização além das equipes de tecnologia seja operacionalizada.

## Transferência de conhecimento

A transferência de conhecimentos para a sua equipe ocorre interativamente ao longo do projeto e abrange instalação, configuração e administração da sua solução de segurança McAfee.

## Saiba mais

Fale com seu representante de contas para obter detalhes adicionais de escopo, limitações de escopo, estimativas, resultados e detalhes de projeto. Visite [www.mcafee.com/br](http://www.mcafee.com/br) ou envie um e-mail para [SolutionServices@McAfee.com](mailto:SolutionServices@McAfee.com) para obter informações adicionais sobre os serviços de soluções da McAfee.



McAfee do Brasil Comércio de Software Ltda.  
Av. das Nações Unidas, 8.501 - 16° andar  
CEP 05425-070 - São Paulo - SP - Brasil  
Telefone: +55 (11) 3711-8200  
Fax: +55 (11) 3711-8286  
[www.mcafee.com/br](http://www.mcafee.com/br)

McAfee, o logotipo da McAfee, ePolicy Orchestrator e McAfee ePO são marcas comerciais ou marcas registradas da McAfee, Inc. ou de suas afiliadas nos EUA e em outros países. Outros nomes e marcas podem ser propriedade de terceiros. Os planos, especificações e descrições de produtos aqui contidos são fornecidos apenas para fins informativos, estão sujeitos a alterações sem notificação prévia e são fornecidos sem garantia de qualquer espécie, expressa ou implícita. Copyright © 2013 McAfee, Inc. 48901ds\_dlp-enhanced\_0812\_fnl\_ETMG