



# Relatório sobre ameaças

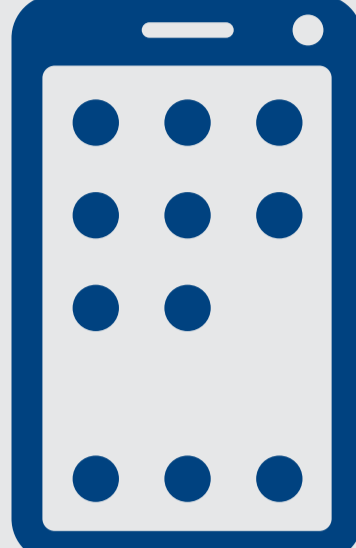
McAfee Labs

## Parceiros no crime: investigando o conluio entre aplicativos móveis

Aplicativos móveis aparentemente benignos podem conspirar entre si para executar ataques.

### Extração

Acesso a dados privados armazenados no local



### Intercâmbio

Comunicação entre aplicativos suportada pelo sistema operacional

### Aplicativos em conluio:

Dois ou mais aplicativos que, juntos, realizam atividades nocivas utilizando comunicações entre aplicativos de forma colaborativa.



### Exportação

Comunicação fora do dispositivo móvel



### 5.000 pacotes de instalação

Um kit de desenvolvimento de software para Android com capacidade de conluio, incluído em mais de 5.000 pacotes de instalação, representando 21 aplicativos móveis, está à solta desde 2015.

## Pinkslipbot: desperto de sua hibernação

Uma nova cepa do cavalo de Troia Pinkslipbot possui recursos antianálise e criptografia multicamada.

O Pinkslipbot tenta



### Movimentar-se lateralmente

Ele se move lateralmente para outros sistemas dentro de uma rede confiável.



### Evitar detecções

Ele detecta máquinas virtuais ou arquivos de depuração e se encerra.

### Gravar e vaziar

Ele grava e vaza pressionamentos de teclas, credenciais de login e certificados.



### Roubar chaves

Ele exporta chaves privadas do armazenamento de certificados.



### Desativar a proteção

Ele desativa produtos de segurança com base em reputação na Web.

Dez/2015



T1 2016



### 4.200 desde dezembro

O McAfee Labs detectou mais de 4.200 binários não repetidos do Pinkslipbot de dezembro de 2015 ao final do primeiro trimestre de 2016.

2007



T1 2016



### 165.000 desde 2007

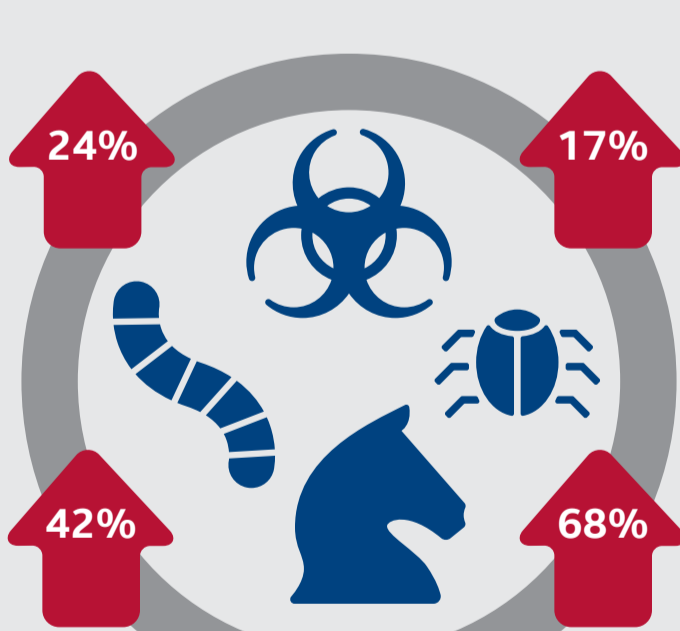
Mais de 165.000 binários não repetidos do Pinkslipbot foram detectados desde seu surgimento em 2007.

## Estatísticas sobre ameaças

Surgem 305 novas ameaças a cada minuto ou mais de cinco por segundo.

### Ransomware

O ransomware novo aumentou 24% neste trimestre devido ao ingresso continuado de criminosos relativamente pouco habilidosos na comunidade do crime cibernético de ransomware.



### Malware móvel

O malware móvel novo cresceu 17% no primeiro trimestre em relação ao trimestre anterior. O total de malware móvel cresceu 23% no período de um trimestre e 113% nos últimos quatro trimestres.

### Malware de macro

O malware de macro continua em sua trajetória de crescimento iniciada em 2015 com um aumento de 42% em relação ao trimestre anterior em novas amostras de malware de macro.

### Malware para Mac OS

O malware para Mac OS cresceu rapidamente no primeiro trimestre, principalmente devido a um aumento no adware VSearch. Embora o número absoluto de amostras para Mac OS ainda seja baixo, o número total aumentou 68% em relação ao trimestre anterior e 559% nos últimos quatro trimestres.

## McAfee Global Threat Intelligence

O McAfee GTI recebeu, em média, 49,9 bilhões de consultas por dia.



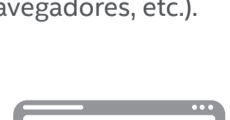
### 4,3 milhões

A cada hora, foram feitas mais de 4,3 milhões de tentativas de induzir nossos clientes a visitar URLs arriscados (através de e-mails, pesquisas em navegadores, etc.).



### 1,8 milhão

Mais 1,8 milhão de programas potencialmente indesejados tentaram ser instalados ou iniciados a cada hora.



### 5,8 milhões

A cada hora, mais de 5,8 milhões de arquivos infectados foram expostos nas redes de nossos clientes.



McAfee GTI



### 500.000

Foram feitas 500.000 tentativas por hora, por nossos clientes, de conexão a endereços IP arriscados ou esses endereços tentaram conectar as redes dos clientes.

Relatório do McAfee Labs sobre ameaças:

junho de 2016

Visite [www.mcafee.com/June2016ThreatsReport](http://www.mcafee.com/June2016ThreatsReport) para ler o relatório completo.