

# McAfee Asset Manager

Surveillance continue du réseau pour une visibilité en temps réel

Face à la complexité, au nombre et au rythme croissants des cyberattaques, à l'incroyable motivation des cyberactivistes et aux tactiques multivectorielles mises en œuvre, les responsables de la sécurité doivent abandonner les analyses a posteriori au profit d'une connaissance situationnelle en temps réel. L'approche de découverte classique des analyses réseau planifiées représente une véritable aubaine pour tous ceux qui tentent de s'introduire dans le réseau d'une entreprise. Qui plus est, avec la multiplication des terminaux mobiles et l'utilisation toujours plus répandue des équipements personnels en entreprise, les organisations éprouvent de grandes difficultés à préserver la visibilité et à assurer la protection de leur réseau. Après tout, il est impossible de surveiller ce que vous ne pouvez voir.

## Principaux avantages

- Visibilité sur les actifs à protéger
- Véritable suivi des équipements en fonction de leur adresse MAC
- Solution sans agent qui dresse l'inventaire en temps réel de tous les équipements et actifs du réseau
- Mappage des environnements virtuels
- Déploiement rapide avec installation unique, sans agent et sans modification de l'infrastructure
- Intégration étroite avec McAfee ePolicy Orchestrator (ePO)

A la différence des techniques de découverte classiques, la solution McAfee vous permet désormais de détecter tous les équipements non visibles de votre réseau ainsi que les smartphones, les tablettes, les machines virtuelles et les ordinateurs portables qui se connectent et se déconnectent entre deux analyses planifiées. Vous serez surpris de voir tous les éléments passés inaperçus ou non détectés, au risque de compromettre la conformité réglementaire de votre entreprise. Le logiciel McAfee® Asset Manager (MAM) dresse un inventaire détaillé, précis et toujours accessible de tous les équipements connectés au réseau de l'entreprise et le met à jour en temps réel.

## Visibilité sur les actifs à protéger

Finies les spéculations. McAfee Asset Manager offre une visibilité totale sur votre réseau, y compris sur les équipements managés, non managés, physiques et virtuels. Des renseignements essentiels sur les utilisateurs, les équipements et le réseau fournissent le contexte nécessaire pour éliminer toute ambiguïté et faciliter la prise de décision en fonction d'informations d'inventaire précises et approfondies. Les informations sur le réseau sont collectées en permanence en temps réel pour refléter l'état actuel du réseau, ce qui permet d'exercer un contrôle total sur la sécurité, la gestion et l'état de conformité de votre réseau d'entreprise.

## Connaissance en temps réel de tous les équipements présents sur le réseau

Détectez les modifications apportées au réseau et aux équipements qui y sont connectés à mesure qu'elles se produisent. Par exemple, McAfee Asset Manager (MAM) peut détecter un nouvel équipement lorsqu'il se connecte au réseau ou associer un ID d'utilisateur à l'actif qu'il utilise dès que l'utilisateur s'authentifie sur le réseau.

## Visibilité de bout en bout

McAfee Asset Manager (MAM) est étroitement intégré avec McAfee ePolicy Orchestrator (ePO), le seul logiciel conçu pour les environnements d'entreprise à offrir une gestion unifiée de la sécurité des postes clients, du réseau et des données. Cette intégration permet aux équipements

non managés d'être automatiquement gérés à l'aide des workflows automatisés d'ePO, par exemple par le déploiement automatique d'un agent et des contrôles de sécurité associés sur un équipement non managé récemment détecté.

## Véritable suivi des équipements en fonction de leur adresse MAC

McAfee Asset Manager (MAM) assure le suivi des actifs en fonction de leur adresse MAC. En d'autres termes, un même actif peut être surveillé indépendamment de son adresse IP ou du système d'exploitation sous-jacent qui a lui-même été modifié.

## Découverte de l'identité des utilisateurs

Mettez en corrélation l'identité des utilisateurs avec des adresses IP spécifiques. Ces renseignements très précis sur les utilisateurs améliorent les contrôles d'audit, favorisent la conformité aux obligations réglementaires et accélèrent considérablement la réponse aux incidents d'une part, en identifiant les hôtes vulnérables ou exploités et d'autre part, en éliminant les efforts manuels de suivi des utilisateurs.

## Mappage des environnements virtualisés sans agent

Découvrez et suivez les environnements virtuels sans utiliser d'agents logiciels, mappez les équipements invités virtuels et le système physique dont ils dépendent, et auditez la configuration des actifs virtuels.

### Création du profil complet des actifs

Maintenez à jour un profil complet pour chaque équipement actif sur votre réseau. Le profil d'un actif peut comprendre les paramètres suivants : adresse MAC ; ID MAC du fournisseur ; nom et ID du réseau local virtuel (VLAN) ; adresse IP ; type et capacité de l'équipement ; système d'exploitation ; informations de patch ; connexions aux ports et au commutateur ; services réseau ouverts ; renseignements sur l'utilisateur (p. ex. ID d'utilisateur, nom d'utilisateur, département, groupe d'utilisateurs, n° de téléphone et adresse e-mail) ; composants matériels et logiciels installés ; processus en cours d'exécution ; informations liées au commutateur et au routeur (p. ex. version des firmwares, des logiciels et des composants matériels, numéros de série, cartes physiques), et bien plus encore.

### Gain de temps grâce à un déploiement rapide

Générez les premiers résultats en seulement quelques heures. N'exigeant qu'un minimum de conditions préalables, ne nécessitant aucune modification de l'infrastructure physique et offrant un fonctionnement sans agent, McAfee Asset Manager est extrêmement simple et rapide à implémenter et à configurer.

### Retour sur investissement rapide

Les renseignements complets, exacts et instantanés sur les utilisateurs, les équipements et le réseau permettent aux équipes informatiques d'exécuter leurs tâches de façon rapide et efficace.

### Demande d'une version d'évaluation

Découvrez tous les avantages de McAfee Asset Manager (MAM) et la protection ininterrompue qu'il peut offrir à votre réseau.  
[www.mcafee.com/fr/products/asset-manager.aspx](http://www.mcafee.com/fr/products/asset-manager.aspx)

### En savoir plus

Visitez notre site à l'adresse [www.mcafee.com/fr](http://www.mcafee.com/fr) ou appelez-nous au 33 1 47 62 56 00 (standard).

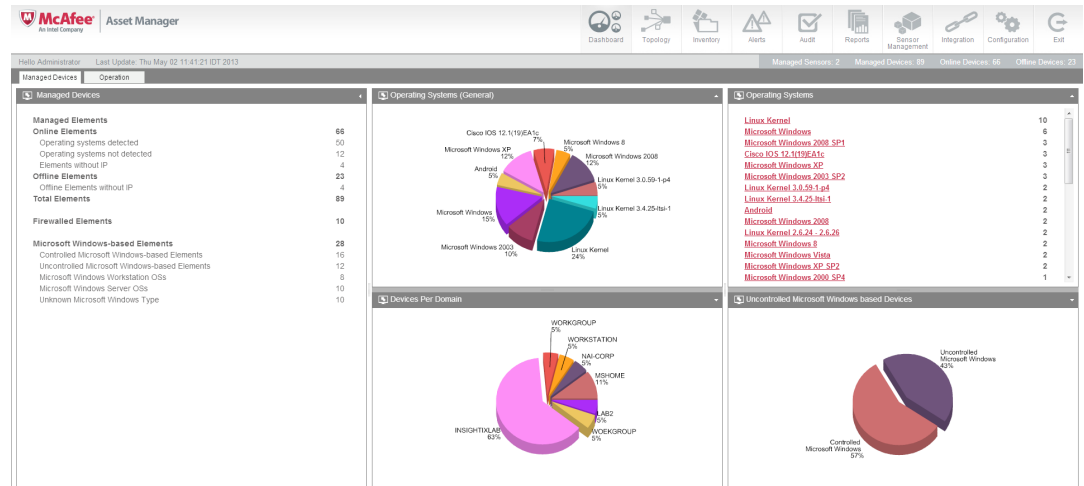


Figure 1. Tableau de bord de McAfee Asset Manager Console

Type de site	Nombre d'actifs	Spécifications minimales du processeur	Spécifications minimales de mémoire	Nombre minimum de cartes réseau Gigabit
Petite taille	Jusqu'à 250 (classe C unique)	Intel Atom (ou équivalent)	1 Go	2
Taille moyenne	251 à 1 000	Intel Celeron (ou équivalent)	2 Go	2 à 4 (en fonction du nombre de sous-réseaux/VLAN)
Grande taille	1 001 à 3 000	Intel Xeon avec processeur unique et 4 cœurs (ou équivalent)	4 Go	4 (à supposer que l'interface active soit connectée à un port Trunk)
Très grande taille	Plus de 3 001	Intel Xeon avec 2 processeurs de 4 cœurs chacun (ou équivalent)	4 Go, 8 Go recommandés	4 (à supposer que l'interface active soit connectée à un port Trunk)

Tableau 1. Configuration matérielle minimale requise pour les déploiements de la sonde McAfee Asset Manager Sensor

Type de déploiement	Nombre global d'équipements	Spécifications minimales du processeur	Spécifications minimales de mémoire
Petite et moyenne taille	Jusqu'à 50 000	Intel Xeon avec processeur unique et 4 cœurs (ou équivalent)	4 Go, 8 Go recommandés
Grande taille	De 50 000 à 100 000	Intel Xeon avec 2 processeurs de 4 cœurs chacun (ou équivalent)	8 Go

Tableau 2. Configuration matérielle minimale requise pour les déploiements de la console McAfee Asset Manager Console

