

McAfee Endpoint Protection Essential for SMB

Sie konzentrieren sich auf das Wachstum Ihres Unternehmens – wir auf Ihren Schutz

Seitdem das Internet und verbundene Geräte zum wesentlichen Bestandteil Ihres Unternehmens gehören, sind das digitale Leben Ihrer Mitarbeiter sowie Ihr Unternehmen ständig durch Cyber-Angriffe bedroht. Ihre Zeit ist jedoch wertvoll, und Ihre Sicherheitsmaßnahmen sollten Sie nicht ausbremsen. Egal ob Sie eine Medienagentur, ein Restaurant, eine Rechtsanwaltskanzlei oder ein anderes kleines bis mittelgroßes Unternehmen (KMU) leiten, sollten die Schutzmaßnahmen für Ihre Endgeräte kostengünstig sowie unkompliziert sein. McAfee® Endpoint Protection Essential for SMB bietet hervorragenden Schutz für Ihr Unternehmen: intelligent, einfach und sicher.

McAfee Endpoint Protection Essential for SMB liefert kostengünstige, unkomplizierte Sicherheitsmaßnahmen und damit sofortigen sowie auf die Minute aktuellen Schutz vor gefährlichen Bedrohungen wie Viren, Würmern, Trojanern, gezielten Angriffen, Spyware und Drive-by-Downloads. Seit mehr als 25 Jahren bieten branchenweit führende McAfee-Sicherheitslösungen kleinen und mittelgroßen Unternehmen Schutz für Desktops, Laptops, Server, E-Mails sowie das Web.

In McAfee Endpoint Protection Essential for SMB beispielsweise sind zur Absicherung Ihrer internen IT-Infrastruktur die preisgekrönten McAfee-Technologien für Bedrohungsschutz sowie für Internet- und Datensicherheit vereint.

McAfee Global Threat Intelligence (McAfee GTI) liefert die umfassendsten Bedrohungsanalysen auf dem Markt und bietet Ihrem Unternehmen Schutz in Echtzeit. Dazu greift McAfee GTI auf ein weltweites Netzwerk von Bedrohungssensoren zu und wird von einem globalen Forschungsteam gestützt. Die Technologie zeigt Anwendern Bedrohungen bei allen Angriffsvektoren – Dateien, Internet, E-Mails und Netzwerken – und bietet Einblick in die neuesten Schwachstellen. Vertrauen Sie auf die Sicherheitsexperten von McAfee, damit Sie sich voll und ganz auf Ihr Geschäft konzentrieren können.

Intelligente Leistung

- **Hochleistungsfähigkeit mit optimiertem Design:** Ihr Endgerätesicherheits-Client umfasst integrierte Module, die Ihre Systeme gemeinsam vor einer breiten Palette an Sicherheitsbedrohungen schützen.

Hauptvorteile

- Intuitive Sicherheit steigert das Vertrauen in das Expertenwissen von McAfee und ermöglicht die Konzentration auf Ihre Geschäftstätigkeit
- Einfache Verwaltung zu Ihren Bedingungen über die Cloud oder vor Ort
- Umfassender Schutz vor Cyber-Bedrohungen dank McAfee Global Threat Intelligence
- Kostengünstige Sicherheit mit Support rund um die Uhr, der nur einen Telefonanruf entfernt ist

**Intelligent****Einfach****Sicher**

DATENBLATT

▪ Weniger Desktop-Ressourcenbedarf:

Dank optimierter Lösungsarchitektur sind weniger Ressourcen notwendig, sodass der Speicherplatzbedarf minimal ist und die Systemstartzeit verkürzt wird.

▪ Anwender-Scans ohne Einschränkungen:

Die ressourcenbasierten intelligenten Scans werden nur auf nicht genutzten Geräten durchgeführt bzw. nach der Abschaltung oder dem Neustart eines Geräts fortgesetzt, um die Mitarbeiterproduktivität nicht zu beeinträchtigen.

Einfache Lösung

- **Flexible Sicherheit zu Ihren Bedingungen:** Passen Sie die Verwaltung Ihrer Unternehmenssicherheit an Ihre Wünsche an, indem Sie Schutzmaßnahmen in der Cloud oder vor Ort auf Ihren eigenen Servern bereitstellen. Darüber hinaus erlangen Sie dank der

zentralen Verwaltungskonsole unserer Lösung starke Kontrolle über die Sicherheit Ihres Unternehmens, indem Sie selbst Richtlinien definieren, Compliance-Berichte generieren sowie Geräte hinzufügen oder entfernen können.

- **Weniger Zeitaufwand und geringere Einrichtungskosten dank einfacher Installation:** Aufgrund der unkomplizierten Installation ist die Lösung mit nur vier Mausklicks und in weniger als 20 Minuten einsatzbereit. Sie benötigen also weniger Zeit für die Verwaltung der Sicherheit und können sich stärker auf Ihr Kerngeschäft konzentrieren.

Leistungsstarker Schutz

- **Stets aktiver Echtzeitschutz vor Malware:** Mit McAfee GTI erhalten Sie den umfassendsten Echtzeitschutz vor Cyber-Bedrohungen.

Funktionen von McAfee Endpoint Protection Essential for SMB

Bedrohungsschutz

Schutz für Desktops, Laptops und Server vor Viren und Malware

Schutz für Windows- und Macintosh-Systeme

Eingeschränkter Zugriff auf Ordner und dadurch weniger Schaden durch Ausbrüche

Verhinderung von Exploits

Ausschließliche Zulassung von legitimem Datenverkehr dank Desktop-Firewall

Web-Sicherheit

Abwehr von Bedrohungen aus dem Internet dank starker Kontrollen und geführter Web-Nutzung

Datensicherheit

Schutz vor Datenkompromittierung dank Einschränkung des nicht autorisierten Zugriffs durch Wechseldatenträger*

McAfee Endpoint Protection Essential for SMB umfasst:

- McAfee ePolicy Orchestrator® (McAfee ePO™)
- McAfee ePO Cloud
- McAfee Endpoint Security 10 (Windows und Macintosh)
- McAfee Device Control

Systemanforderungen

- **Client-Computer:** Windows- und Macintosh-Systeme
- **Server:** Windows- und Macintosh-Systeme

Ausführliche Informationen finden Sie auf der Produktseite unter www.mcafee.com/de/products/endpoint-protection-for-smb.aspx.

Kostenlose 30-Tage-Testversion

Machen Sie sich mit einer kostenlosen 30-Tage-Testversion mit den Vorteilen der Cloud-basierten McAfee-Sicherheitslösungen vertraut. Weitere Informationen finden Sie unter www.mcafee.com/de/products/endpoint-protection-for-smb.aspx.

Weitere Informationen

Rufen Sie uns unter +49 (0)89 37 07-0 an.

DATENBLATT

Funktionen von McAfee Endpoint Protection Essential for SMB

Sicherheitsverwaltung	Bereitstellung und Verwaltung über Ihren eigenen Server
	Bereitstellung und Verwaltung über die Cloud
	Unterstützt von McAfee Global Threat Intelligence

* In der Vor-Ort-Version des Produkts verfügbar

Tabelle 1. Funktionen und Bereitstellungsoptionen

Partner-Services für McAfee-Lösungen
 McAfee-Partner bieten professionelle Services von der Installation bis zur Verwaltung. Wenden Sie sich an McAfee, um zu erfahren, welche Unterstützung über das **McAfee-Partnerportal** zur Verfügung steht.

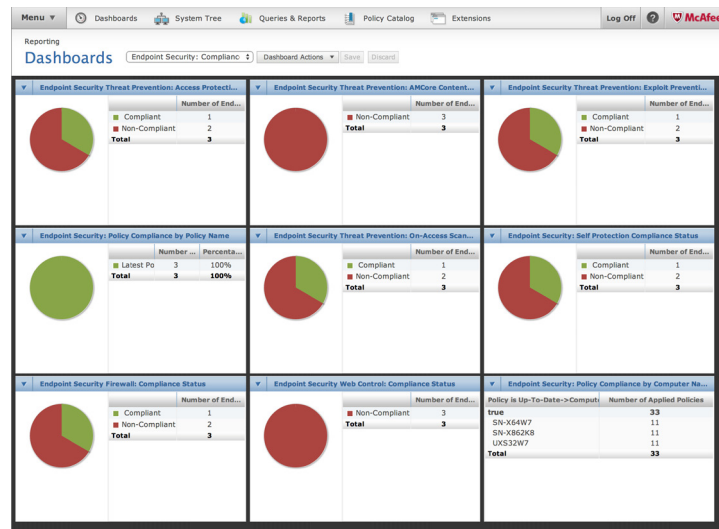


Abbildung 1. Verwaltung der Unternehmenssicherheit vor Ort oder in der Cloud über ein unkompliziertes Dashboard

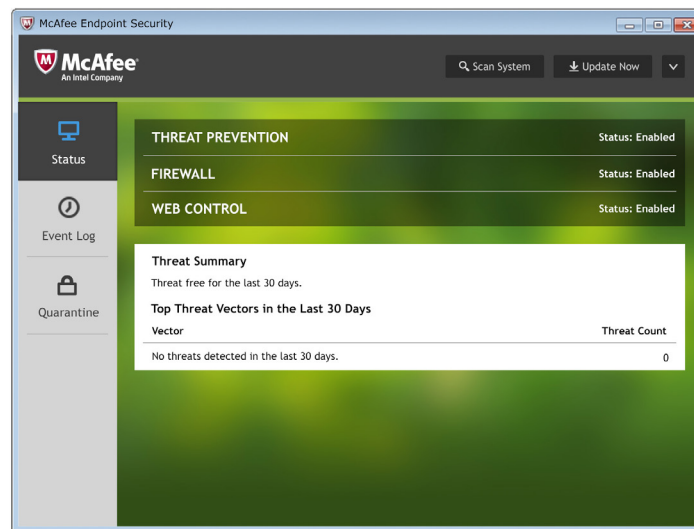


Abbildung 2. Intuitive Benutzeroberfläche zur lokalen Konfiguration



Ohmstr. 1
 85716 Unterschleißheim
 Deutschland
 +49 (0)89 3707 0
www.mcafee.com/de

McAfee und das McAfee-Logo, ePolicy Orchestrator und McAfee ePO sind Marken oder eingetragene Marken von McAfee, LLC oder seinen Tochterunternehmen in den USA und anderen Ländern. Alle anderen Namen und Marken sind Eigentum der jeweiligen Besitzer.
 Copyright © 2017 McAfee, LLC. 62277_0216
 FEBRUAR 2016