

# McAfee Endpoint Protection Essential for SMB

**Usted hace crecer su empresa. Nosotros la protegemos.**

Internet y los dispositivos conectados ya forman parte integral de su negocio, por eso, ahora más que nunca, todo lo que rodea a la actividad digital de los empleados y los recursos de su empresa está en constante riesgo de sufrir un ciberataque. Su tiempo es oro y la forma en la que decida protegerse no debería frenar su ritmo de actividad. Para los propietarios de una agencia de publicidad, un restaurante, un bufete de abogados u otro tipo de pequeña o mediana empresa, proteger los endpoints debería ser fácil y asequible. McAfee® Endpoint Protection for SMB ofrece a su empresa una protección excelente que es a la vez inteligente, sencilla y segura.

McAfee Endpoint Protection Essential for SMB ofrece seguridad rentable y fácil de usar, con protección instantánea frente a amenazas peligrosas como virus, gusanos, troyanos, ataques selectivos, spyware o descargas ocultas. Las soluciones de seguridad líderes del sector de McAfee llevan más de 25 años protegiendo los equipos de escritorio, portátiles, servidores, correo electrónico y web de las pymes.

McAfee Endpoint Protection Essential for SMB combina las galardonadas tecnologías de seguridad frente a amenazas de McAfee con las soluciones protección de la Web y los datos, para proteger su infraestructura de TI interna.

La tecnología de McAfee Global Threat Intelligence le ofrece las ventajas de la protección en tiempo real.

McAfee GTI ofrece la información sobre amenazas más completa del mercado. Gracias a una red mundial de sensores de amenazas y un equipo de investigación mundial especialmente dedicado a esta tarea, McAfee GTI proporciona a los usuarios visibilidad de todos los vectores de amenazas (archivos, web, mensajes y red) y las vulnerabilidades de reciente aparición. Deje la seguridad en manos de McAfee y concentre sus esfuerzos en gestionar su negocio.

## Rendimiento inteligente

- **Alto rendimiento con diseño racionalizado:** el cliente de seguridad para endpoints integra módulos que funcionan en tándem para proteger sus sistemas frente a toda una serie de amenazas.

## Principales ventajas

- La solución de seguridad intuitiva le permite confiar en la experiencia de McAfee para que pueda dedicarse de lleno a su negocio.
- Administración simplificada: usted decide, en la nube o in situ.
- Protección integral frente a ciberataques con McAfee Global Threat Intelligence.
- Solución asequible con atención telefónica de horario ininterrumpido para cuestiones de soporte.



Inteligente



Sencilla



Segura

## FICHA TÉCNICA

**Espacio mínimo en el equipo:** la arquitectura optimizada de la solución permite reducir al mínimo el espacio necesario en disco y mejora el tiempo de arranque del sistema.

**Análisis con cero interrupciones para el usuario:** el análisis inteligente basado en recursos solo se realiza cuando el dispositivo no está en uso y se reanuda tras el cierre o reinicio del sistema, para no interferir con la productividad de los empleados.

### Solución sencilla

**Seguridad flexible:** decida cómo gestionar la seguridad en su empresa, ya sea implementando la solución en la nube o in situ con su propio servidor. Y con la consola de

administración de la solución, tendrá pleno control para definir directivas, generar reportes de cumplimiento y añadir o eliminar dispositivos.

**Instalación rápida, sencilla y asequible:** gracias a la instalación sencilla, no tendrá que dedicar tanto tiempo a la administración de la seguridad y podrá centrarse de lleno en su actividad empresarial. En apenas unos clics y menos de 20 minutos, la solución estará configurada y en funcionamiento.

### Protección eficaz

**Protección constante y en tiempo real frente a malware:** McAfee GTI le garantiza la protección más completa en tiempo real frente a los ciberataques.

---

### Características de McAfee Endpoint Protection Essential for SMB

---

<b>Protección contra amenazas</b>	Protege equipos de escritorio, portátiles y servidores contra virus y malware. Protege Windows y Macintosh. Limita el acceso a las carpetas en caso de ataque, con el fin de reducir los daños. Evita los exploits. Garantiza el paso del tráfico legítimo por el firewall personal.
<b>Seguridad web</b>	Reduce las amenazas asociadas a la web mediante un control sólido y un uso guiado de la web.
<b>Protección de datos</b>	Evita la pérdida de datos limitando el acceso no autorizado a los dispositivos extraíbles.*

---

### McAfee Endpoint Protection Essential for SMB incluye:

- McAfee ePolicy Orchestrator® (McAfee ePO™)
- McAfee ePO Cloud
- McAfee Endpoint Security 10 para Windows y Macintosh
- McAfee Device Control

### Requisitos del sistema

- Equipos cliente: Windows y Macintosh
- Servidores: Windows y Macintosh

Para obtener información detallada, visite la página del producto en [www.mcafee.com/mx/products/endpoint-protection-for-smb.aspx](http://www.mcafee.com/mx/products/endpoint-protection-for-smb.aspx).

### Prueba gratuita durante 30 días

Descubra las ventajas de las soluciones de seguridad basadas en la nube de McAfee con una prueba gratuita durante 30 días. Visite [www.mcafee.com/mx/products/endpoint-protection-for-smb.aspx](http://www.mcafee.com/mx/products/endpoint-protection-for-smb.aspx).

Características de McAfee Endpoint Protection Essential for SMB

- Administración de la seguridad Se instala y administra mediante su propio servidor.
- Se instala y administra mediante la nube.
- Con McAfee Global Threat Intelligence.

\* Disponible en la versión local del producto.

Tabla 1. Opciones de instalación y funciones

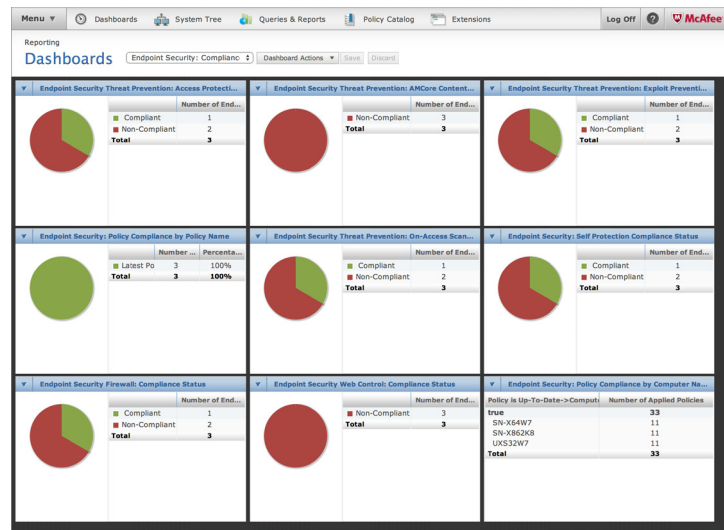


Figura 1. Gestione la seguridad de su empresa con un panel sencillo, ya sea in situ o en la nube.

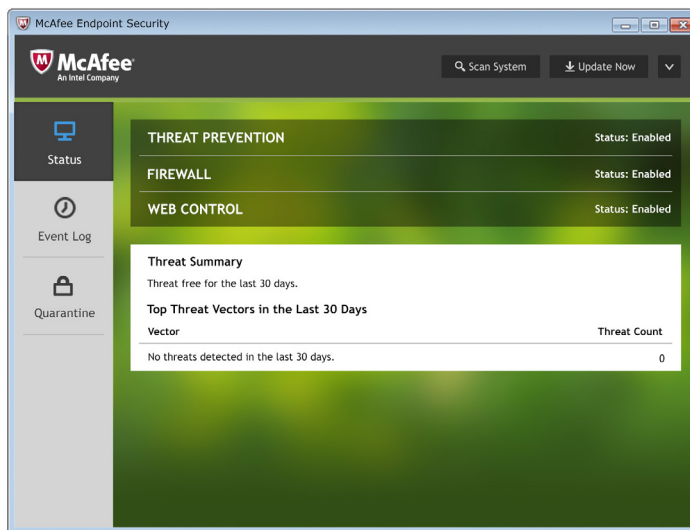


Figura 2. Interfaz de usuario intuitiva para la configuración local.

**Partners de servicios para soluciones de McAfee:**  
 Los partners de McAfee ofrecen servicios profesionales que incluyen desde la instalación hasta la administración. Póngase en contacto con McAfee hoy mismo para informarse sobre cómo el portal para partners de McAfee puede ayudarle.



Av. Paseo de la Reforma No.342 Piso 25  
 Colonia Juárez, México DF  
 C.P. 06600  
 +52-55-50890250  
[www.mcafee.com/mx](http://www.mcafee.com/mx)

McAfee y el logotipo de McAfee, ePolicy Orchestrator y McAfee ePO son marcas comerciales o marcas comerciales registradas de McAfee, LLC o de sus empresas filiales en EE. UU. y en otros países. Los demás nombres y marcas pueden ser reclamados como propiedad de otros.  
 Copyright © 2017 McAfee, LLC. 62277\_0216  
 FEBRERO DE 2016