

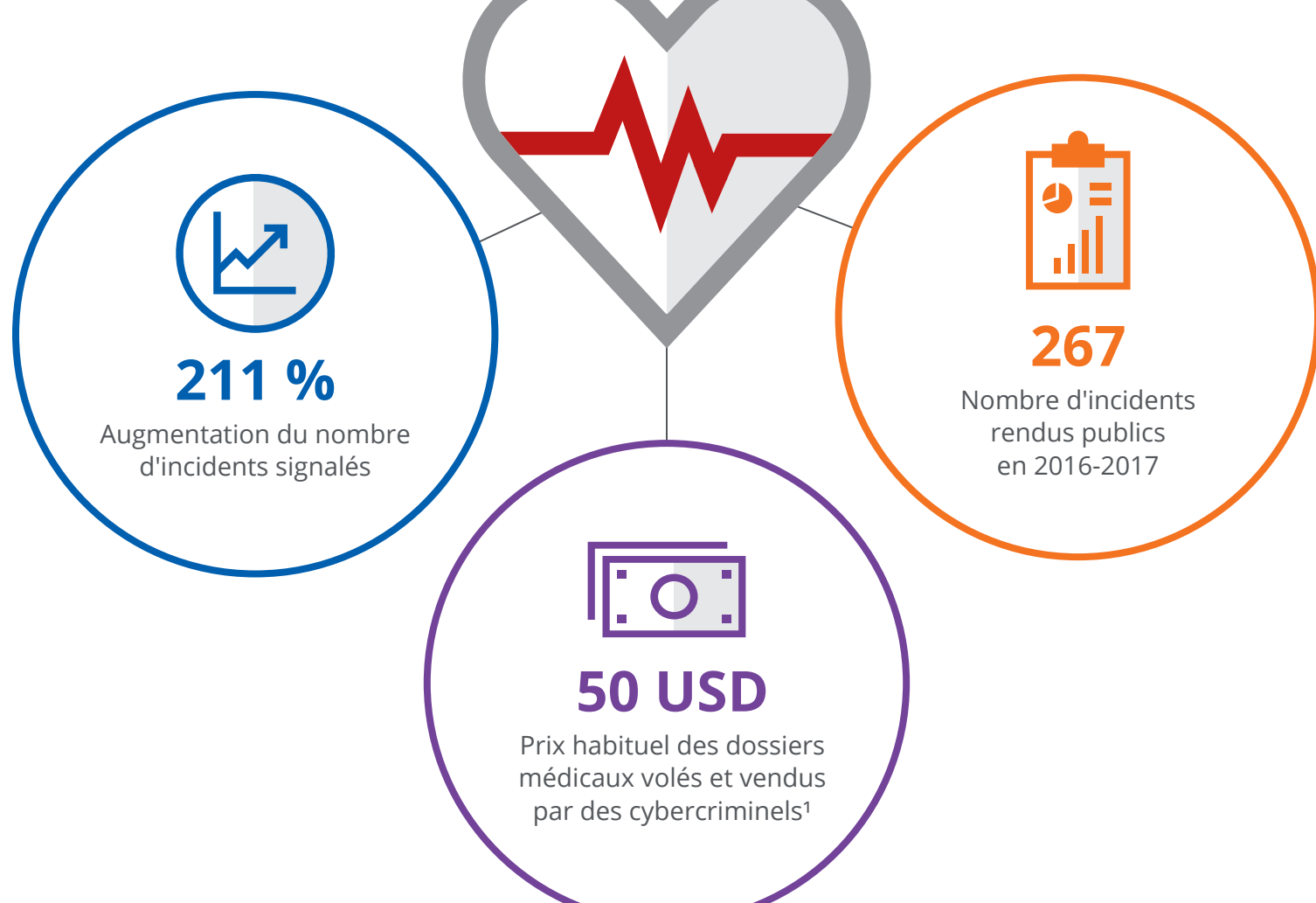
# Rapport sur le paysage des menaces

**McAfee Labs**

Mars 2018

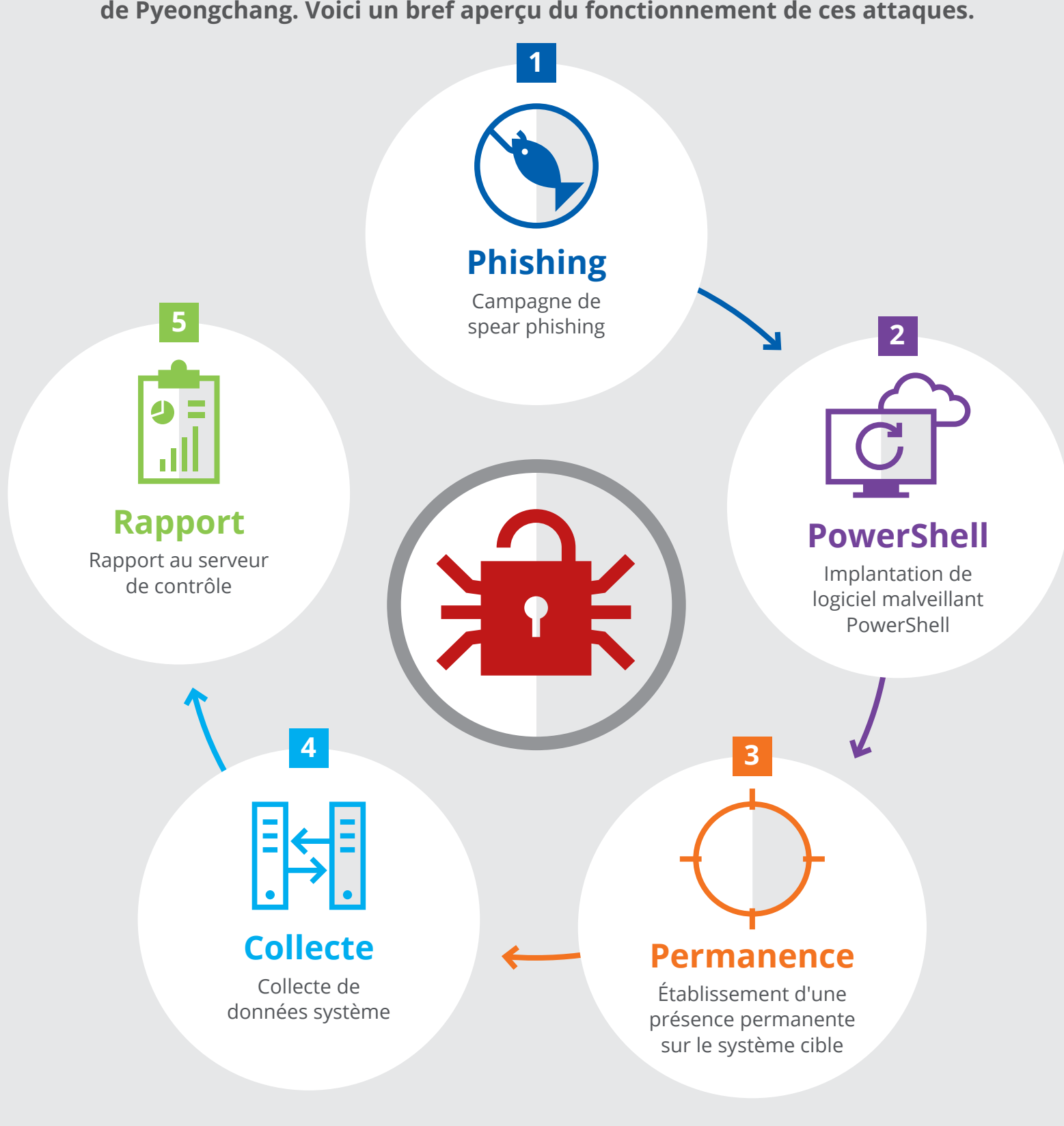
## Le secteur des soins de santé demeure une cible de choix

Les incidents rendus publics ciblant le secteur des soins de santé ont connu une baisse de 78 % au 4<sup>e</sup> trimestre, enregistrant toutefois une hausse brutale de 211 % au cours de l'année 2017.

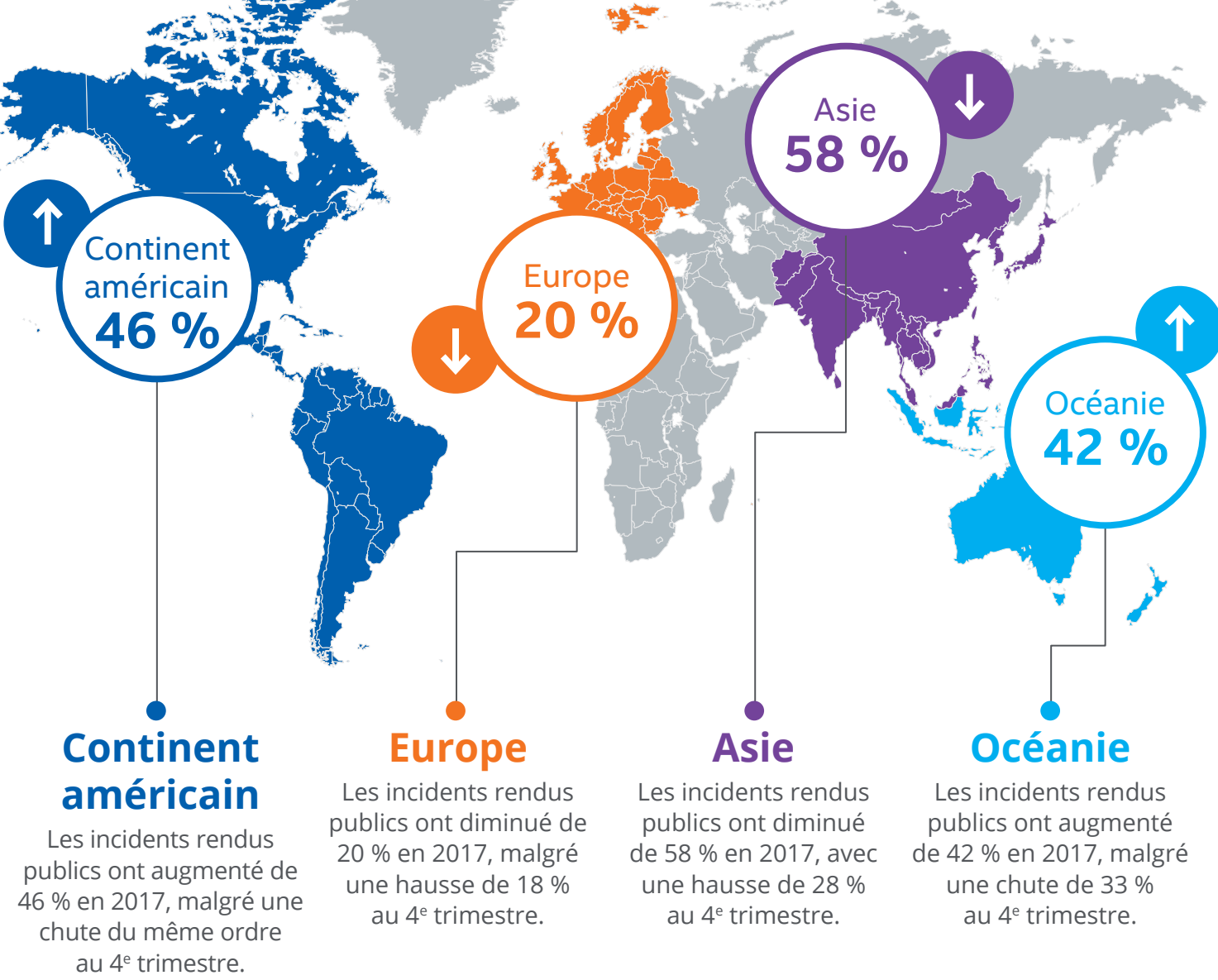


## Montée en puissance des logiciels malveillants sans fichier

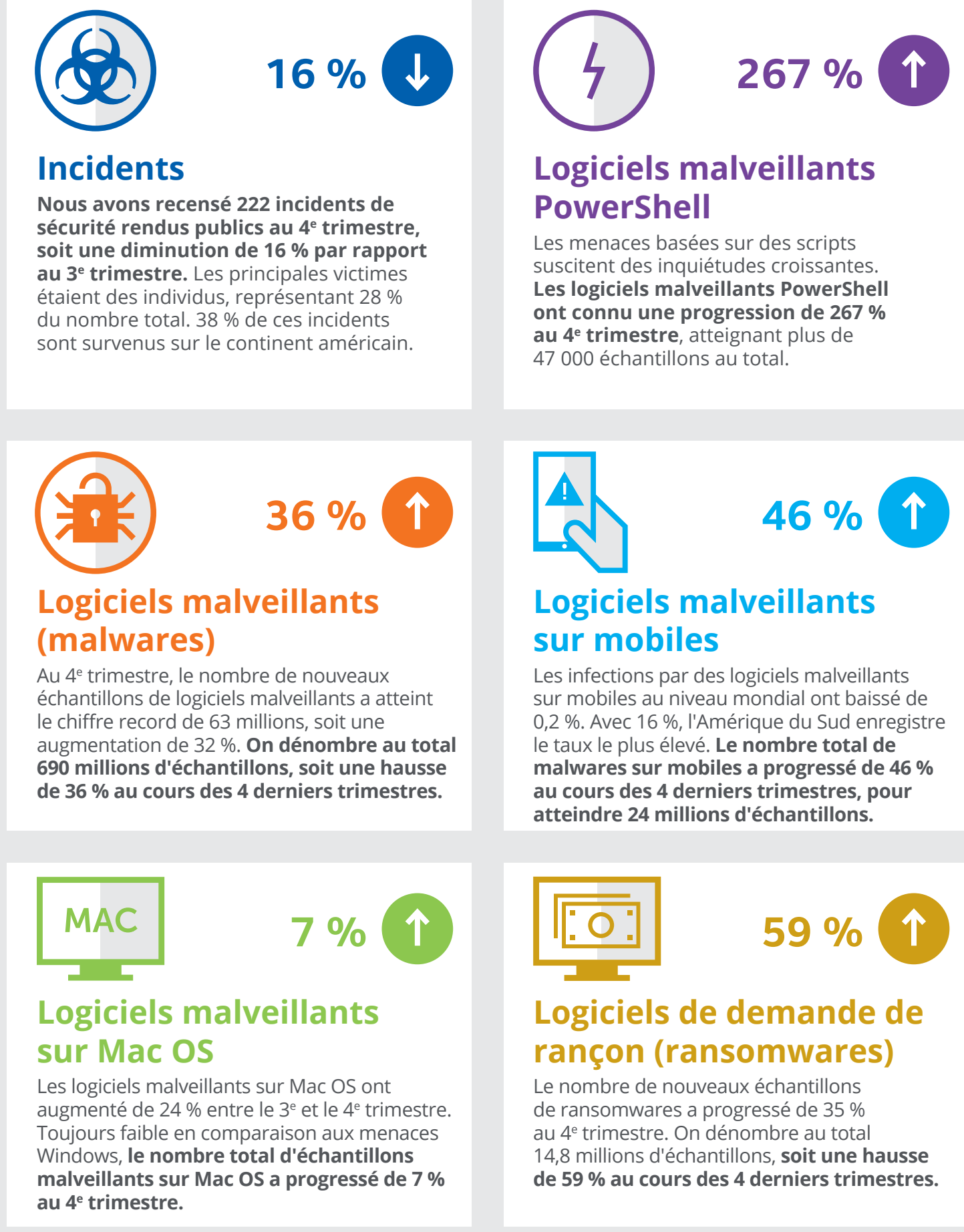
Les cybercriminels intègrent de plus en plus souvent des **logiciels malveillants sans fichier** dans leur arsenal. Ainsi, les attaques PowerShell ont augmenté de 432 % en 2017. L'attaque PowerShell récente **Operation Gold Dragon** ciblait des organisations impliquées dans l'organisation des Jeux olympiques d'hiver de Pyeongchang. Voici un bref aperçu du fonctionnement de ces attaques.



## Incidents signalés par région

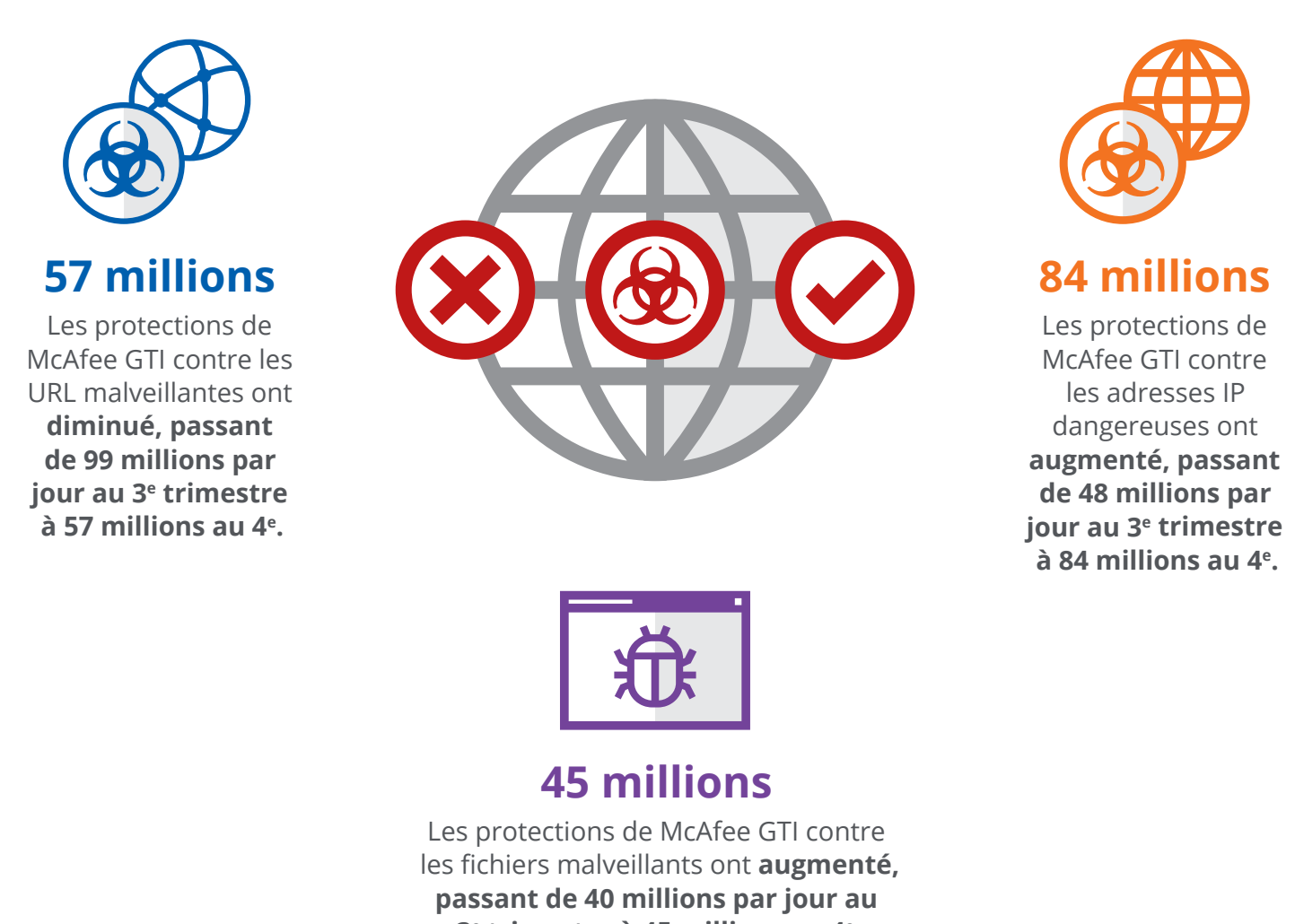


## Statistiques sur les menaces



## McAfee Global Threat Intelligence

McAfee GTI a reçu en moyenne 48 milliards de requêtes par jour au 4<sup>e</sup> trimestre.



Téléchargez le *Rapport sur le paysage des menaces — Mars 2018 de McAfee Labs*.  
Pour obtenir le rapport complet, consultez la page [www.mcafee.com/March 2018ThreatsReport](http://www.mcafee.com/March 2018ThreatsReport).

<sup>1</sup> <https://www.mcafee.com/fr/resources/reports/restricted/economic-impact-cybercrime.pdf>