

# McAfee Security for Email Servers

## Sicurezza dei contenuti affidabile per i server Microsoft Exchange e Lotus Domino.

McAfee® Security for Email Servers rileva e filtra virus, worm, trojan e altri programmi potenzialmente indesiderati. Compatibile con i server Microsoft Exchange o Lotus Domino, blocca lo spam e filtra i messaggi per evitare che informazioni inappropriate o sensibili entrino o escano dalla rete, contribuendo a soddisfare i requisiti di policy e conformità.

Come parte dell'offerta di prodotto McAfee, McAfee Security for Email Servers offre una protezione multilivello per le email in entrata e in uscita, dalla scansione del malware su richiesta all'applicazione delle policy per la prevenzione di perdita o abuso di dati sensibili.

- **Protezione leader del settore** - Utilizza la nostra premiata scansione su richiesta in-memory e incrementale per rimuovere virus, worm, trojan e altre minacce dalle email in entrata e in uscita.
- **Rilevamento avanzato delle minacce** - La stretta integrazione con McAfee Advanced Threat Defense attraverso McAfee Threat Intelligence Exchange permette un'analisi approfondita e l'identificazione delle potenziali minacce zero-day all'interno degli allegati di posta.
- **Potenti difese interne** - Rileva le minacce che potrebbero superare le vostre difese perimetrali o entrare nella rete attraverso portatili infetti o email

interne. Blocca anche lo spam grazie al modulo antispam.

- **Potente filtraggio dei contenuti** - Applica le policy aziendali per l'utilizzo delle email filtrando per tipi di file vietati il contenuto offensivo e bloccando la fuoriuscita di dati sensibili.
- **Gestione da un'unica console** - Utilizza la piattaforma McAfee ePolicy Orchestrator® (McAfee ePO™) per distribuire, gestire la sicurezza e visualizzare rapporti grafici dettagliati.

### Protezione multilivello delle email

#### Protezione completa dal malware

McAfee Security for Email Servers si basa su un sistema antimalware con reputazione antimalware dei file in tempo reale, che riduce sensibilmente l'esposizione alle minacce emergenti. Utilizzando la nostra soluzione cloud Global Threat Intelligence (GTI), inviamo un'impronta di tutti i file sospetti a McAfee Labs per un'analisi immediata

McAfee unisce il controllo dei contenuti, l'analisi della reputazione e la protezione dal malware per proteggere le email. Offriamo diversi livelli di difesa e opzioni di distribuzione per la sicurezza email: server trasporto edge sul perimetro della rete, server trasporto hub e server per caselle postali.

### Vantaggi principali

- **Mantenimento dell'operatività dei sistemi** - Evita che virus e worm entrino tramite email o si diffondano internamente tramite Microsoft Exchange e Lotus Domino.
- **Mantenimento della produttività dei dipendenti** - Blocca lo spam e gli attacchi di phishing.
- **Gestione da un'unica console** - Il software McAfee ePO offre un'unica potente console di gestione per il controllo, la gestione e la visualizzazione della reportistica.

## SCHEDA TECNICA

della reputazione. Se l'impronta viene identificata come malware noto, una risposta appropriata viene inviata in pochi millisecondi per bloccare o mettere in quarantena il file. I file che rimangono sospetti vengono inviati automaticamente a McAfee Advanced Threat Defense per un'analisi approfondita in-depth. L'integrazione attraverso McAfee Threat Intelligence Exchange migliora la protezione consentendo a McAfee Security for Email Servers e a tutte le soluzioni connesse nell'ecosistema di agire nei confronti di allegati pericolosi.

### Reputazione dei messaggi

La reputazione dei messaggi di McAfee GTI è un servizio basato su cloud di reputazione dei messaggi e dei mittenti completo e in tempo reale, grazie al quale i nostri prodotti possono proteggere i clienti contro le minacce già note o emergenti basate sui messaggi, come ad esempio lo spam. La reputazione dei messaggi combina fattori come i modelli di invio dello spam e il comportamento degli IP per stabilire la probabilità che il messaggio in questione sia pericoloso. Il punteggio si basa non solo sulle informazioni di intelligence raccolte da tutti i sensori che presentano le richieste nel cloud McAfee e sull'analisi eseguita dai McAfee Labs, ma anche sulla correlazione delle informazioni di intelligence tra i vettori da web, e-mail e dati sulle minacce alla rete.

### Reputazione degli IP

Rilevate le minacce dai messaggi di posta elettronica sulla base dell'indirizzo IP del server mittente. La reputazione degli IP previene i danni e il furto di dati bloccando i messaggi di posta elettronica a livello del gateway.

### Reputazione degli URL

Protegge da minacce web note ed emergenti sulla base della reputazione dell'URL incorporato nell'email.

### Protezione dei server 24 ore su 24

Controlla i messaggi email in entrata e in uscita per verificare che non contengano virus, worm, trojan e altro malware. Inoltre, è possibile eseguire la scansione di tutte le email interne per impedire che il worm si diffonda internamente. McAfee Security for Email Servers scarica automaticamente le definizioni dei virus (file DAT) più recenti mediante HTTP, FTP, condivisione di file in rete o console di gestione centralizzata McAfee ePO.

### Applicazione della conformità

È possibile filtrare i messaggi in base a dimensioni, contenuto del messaggio o dell'allegato. Blocco o messa in quarantena i messaggi che contengono contenuti controllati nell'oggetto, nel corpo del messaggio o negli allegati.

### Risparmio di tempo e risorse

I filtri dei contenuti prestabiliti semplificano la creazione e l'applicazione di policy. Creazione di regole su base globale, con le eccezioni necessarie per i singoli utenti e dipartimenti. Gestione attraverso l'interfaccia HTML integrata o la piattaforma McAfee ePO.

### Filtro dei contenuti

Consente di eseguire la scansione di contenuto e testo nell'oggetto o nel corpo di un di un messaggio e-mail o di un allegato. Creazione delle regole di filtraggio basate su espressioni regolari (RegEx).

- **Protezione dei dati critici** - Filtra le email in entrata e in uscita per preservare la sicurezza delle informazioni e ridurre le responsabilità dell'azienda utilizzando DLP e tecnologie di reputazione (reputazione di IP, messaggi, URL e file).
- **Interfaccia utente grafica intuitiva** - L'interfaccia facile da utilizzare fornisce report dettagliati, grafici e statistiche sul traffico email in tempo reale.

## SCHEDA TECNICA

### Prevenzione della fuga di dati e conformità

La prevenzione della fuga di dati (DLP) assicura che l'email inviata (in movimento) o in attesa rispetti la riservatezza e la conformità dell'organizzazione. I dizionari precostituiti

per le regole di conformità relative al proprio paese e alla propria azienda forniscono una configurazione rapida. Il flusso di lavoro integrato inoltra automaticamente le email in quarantena ai revisori per la verifica.

### Specifiche

Con la crescita esponenziale di email e dati condivisi sui server di posta elettronica, McAfee Security for Email Servers supporta sia l'ambiente Microsoft Exchange sia l'ambiente Lotus Domino per garantire il mantenimento della produttività dei dipendenti e l'operatività delle organizzazioni 24/7.

#### Requisiti per McAfee Security for Microsoft Exchange

Requisiti relativi al sistema operativo

- Microsoft Windows Server 2008
- Microsoft Windows Server 2008 R2
- Microsoft Windows Server 2012
- Microsoft Windows Server 2012 R2

Requisiti del server Microsoft Exchange

- Microsoft Exchange Server 2007
- Microsoft Exchange Server 2010
- Microsoft Exchange Server 2013
- I server Microsoft Exchange con cluster sono supportati

#### Requisiti per McAfee Security for Lotus Domino su Windows

- Microsoft Windows Server 2008 e 2008 R2
- Lotus Domino versione 8.5.x supportata (32 bit e 64 bit)

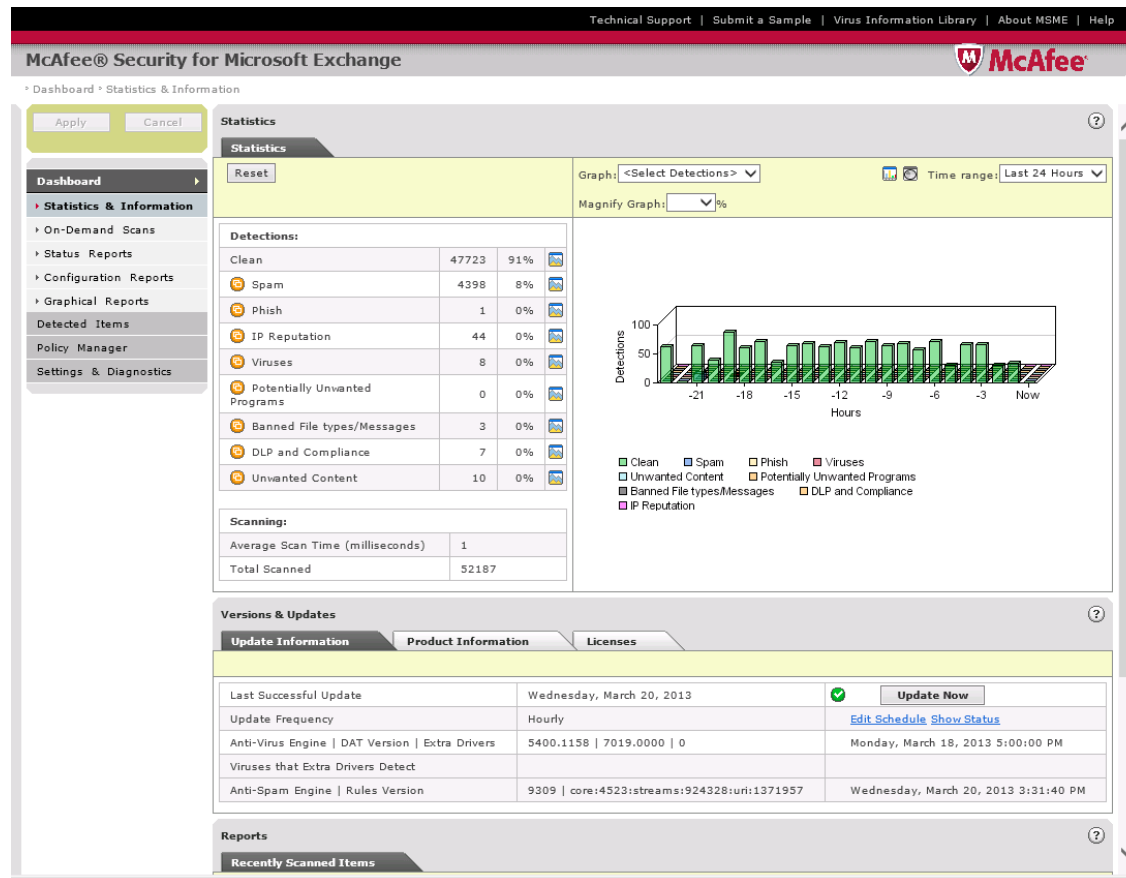


Figura 1. L'interfaccia facile da utilizzare fornisce report dettagliati, grafici e statistiche sul traffico email in tempo reale.

### Filtraggio di spam e incremento della produttività

Il modulo antispam cattura lo spam e le email di phishing contribuendo a conservare la produttività dei dipendenti e a ridurre lo spreco dello spazio di memoria sui server email. Gli utenti possono creare le proprie whitelist e blacklist. Grazie a una soluzione di quarantena unica, condivisa con le nostre soluzioni email del gateway gli utenti possono accedere in modo semplice a una singola quarantena.

### Avvisi sullo stato del prodotto

McAfee Security for Email Servers invia notifiche all'amministratore specificato in merito allo stato del prodotto. Controlla il tempo impiegato per analizzare ogni file. In caso di problemi, adotta azioni correttive per evitare un impatto negativo sulle prestazioni del server exchange.

### Aggiornamenti semplici

Gli aggiornamenti automatici garantiscono l'applicazione delle più recenti informazioni di intelligence di sicurezza fornite da McAfee Labs, il principale centro di ricerca globale sulle minacce.

### Centralizzazione e consolidamento delle quarantene email

Incluso nella soluzione, McAfee Quarantine Manager consente di consolidare la funzionalità di gestione della quarantena e antispam in un'unica soluzione. McAfee Quarantine Manager è facile da gestire, consente di inviare un campione ai McAfee Labs e offre controlli amministrativi estremamente precisi, la sincronizzazione utente automatica dai server LDAP, la gestione di blacklist e whitelist dell'utente o globali e la reportistica granulare; il tutto gestito dalla piattaforma McAfee ePO.

### Scansione e protezione delle email archiviate

McAfee Security for Email Servers supporta la scansione su richiesta pianificata con opzioni di configurazione granulare; questo consente delle scansioni più rapide rispetto alle tradizionali scansioni complete. Include un'opzione che consente di eseguire la scansione solo sulle email con allegati, sulle email non lette, per oggetto, per mittente, per destinatario, per CC, per ID messaggio, sulle e-mail ricevute in un determinato arco temporale e su quelle di una certa dimensione.

Per maggiori informazioni visitare **McAfee Security for Email Servers**.

Desideri spostare le tue caselle di posta su Office365? Assicurati di fare altrettanto con la tua protezione.

Per maggiori informazioni, visitare [www.mcafee.com/o365](http://www.mcafee.com/o365).



Via Fantoli, 7  
20138 Milano, Italy  
(+39) 02 554171  
[www.mcafee.com/it](http://www.mcafee.com/it)

McAfee, il logo McAfee, ePolicy Orchestrator e McAfee ePO sono marchi registrati o marchi di McAfee, LLC o sue filiali negli Stati Uniti e in altri Paesi. Altri marchi e denominazioni potrebbero essere rivendicati come proprietà di terzi. Copyright © 2017 McAfee, LLC. 3517\_0817 AGOSTO 2017