

# Previsioni sulle minacce per il 2019

## McAfee Labs

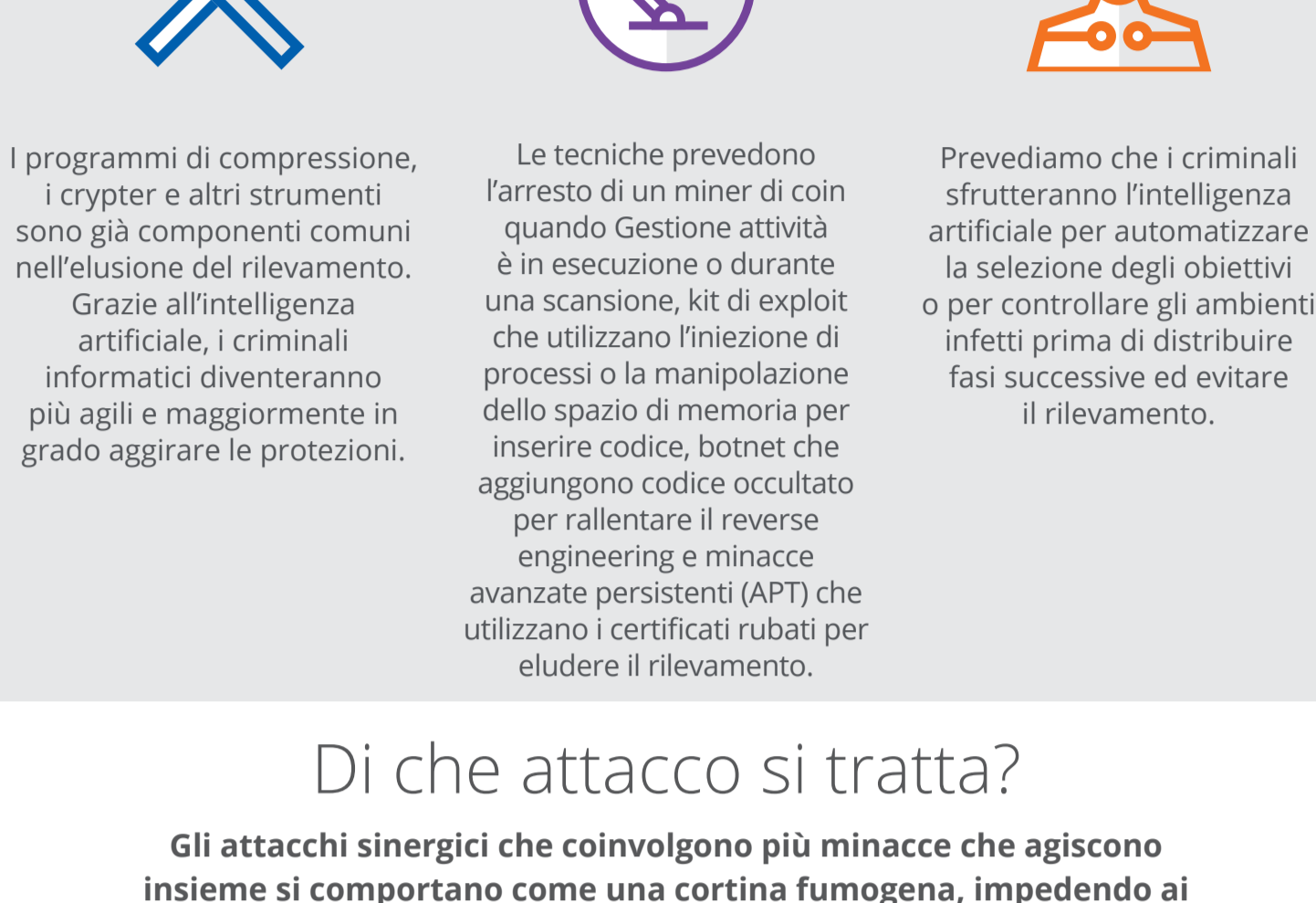
### Criminali informatici complici

Prevediamo che i criminali informatici uniranno le forze per creare un numero minore di famiglie di malware-as-a-service che saranno però più forti.



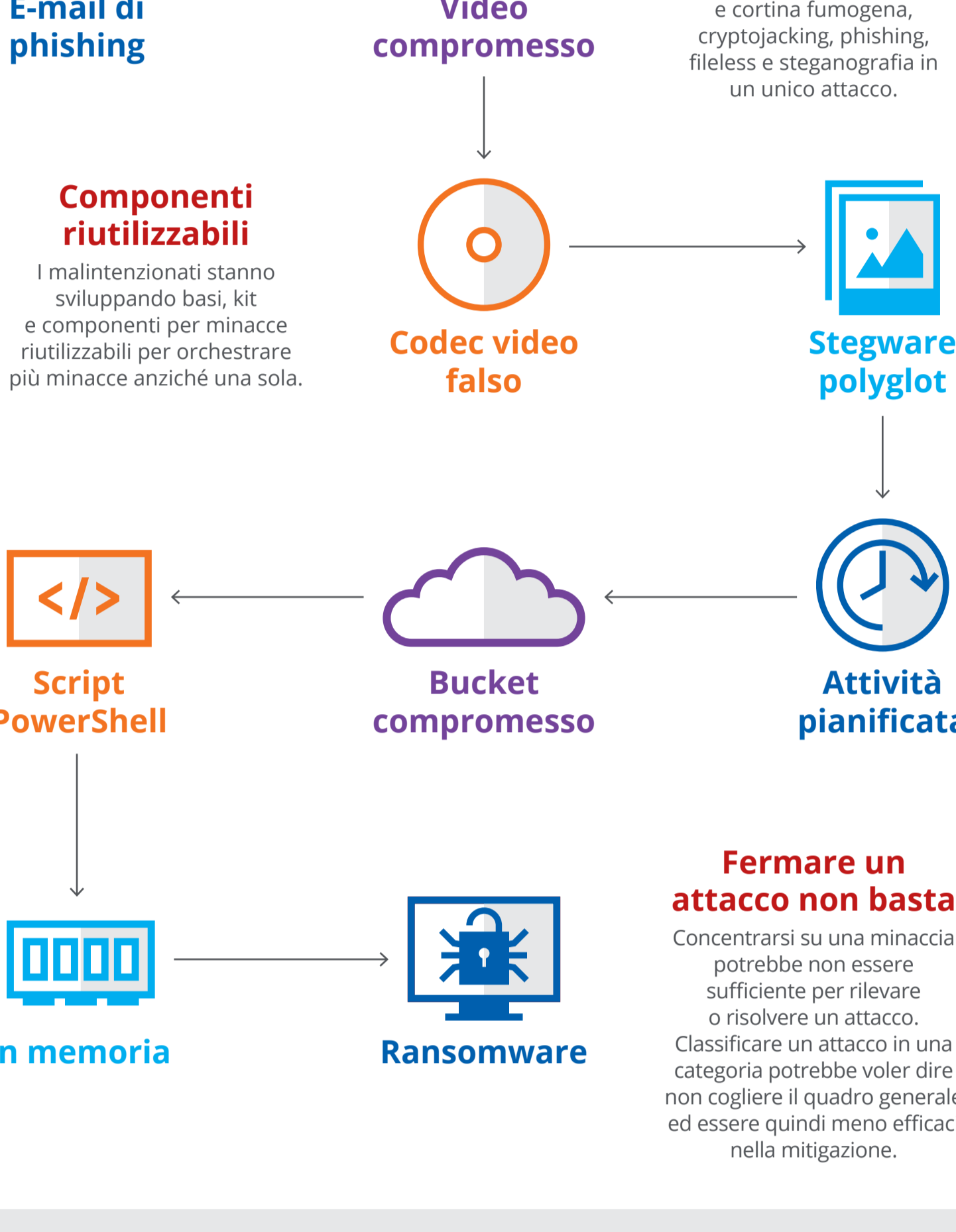
### Tecniche di elusione

La prevalenza della esternalizzazione degli attacchi porterà all'uso dell'intelligenza artificiale nelle tattiche di elusione.



### Di che attacco si tratta?

Gli attacchi sinergici che coinvolgono più minacce che agiscono insieme si comportano come una cortina fumogena, impedendo ai difensori di identificare l'obiettivo ultimo di uno degli aggressori.



### Attacchi di esfiltrazione dei dati che puntano al cloud

Più dati di cui appropriarsi

Mentre le aziende continuano ad adottare completamente più modelli di cloud (SaaS, PaaS, IaaS), sono sempre di più i dati che risiedono nel cloud. Gli attacchi seguiranno questi dati e prenderanno di mira con frequenza crescente questi servizi cloud.



### Assistenti digitali a controllo vocale

Nuovo accesso all'ambiente domestico

Con la crescente diffusione degli assistenti digitali a controllo vocale per gestire tutti i dispositivi IoT all'interno dell'ambiente domestico, questi stessi dispositivi diventeranno un punto di accesso preferenziale nella rete domestica da parte dei criminali informatici.



### Piattaforme dell'identità e dispositivi periferici sotto assedio

Le piattaforme dell'identità su larga scala offrono autenticazione e autorizzazione centralizzate sicure di utenti, dispositivi e servizi su tutti gli ambienti IT, e sono quindi prese di mira dai criminali.



### Ascesa della disinformazione sulle grandi società

Le cosiddette fake news e le campagne di estorsione tramite social media si concentreranno sui marchi e prenderanno l'avvio non da attori di stati nazione ma da gruppi criminali.



Leggi la versione completa del report di previsioni sulle minacce di McAfee Labs

Visita [www.mcafee.com/2019Predictions](http://www.mcafee.com/2019Predictions) per il rapporto completo.