

McAfee Security for Email Servers

Microsoft Exchange 및 Lotus Domino 서버를 위한 강력한 콘텐츠 보안을 제공합니다.

McAfee® Security for Email Servers는 바이러스, 웜, 트로이 목마 및 기타 잠재적으로 원하지 않는 프로그램을 탐지하고 필터링합니다. 또한 Microsoft Exchange 또는 Lotus Domino 서버와 호환되며, 스팸을 차단하고 메시지를 필터링해 부적절하거나 민감한 정보가 네트워크에 유입 또는 유출되지 않도록 보호하여 정책 및 컴플라이언스 요건을 충족하도록 지원합니다.

McAfee는 콘텐츠 검사, 평판 분석 및 악성 프로그램 방지를 통해 이메일을 보호합니다. 또한, 네트워크 경계에서의 Edge 전송, 허브 전송 서버 및 사서함 서버 등 이메일 보안을 위한 다중 방어와 배포 옵션을 제공합니다.

McAfee Security for Email Servers는 McAfee 제품 서비스의 일부로서 주문형 악성 프로그램 검색에서 정책 시행에 이르기까지 수신 및 발신 이메일을 위한 다계층 보호를 제공하므로 중요한 데이터 유실 또는 남용을 방지할 수 있습니다.

- **업계 최고의 보호**—각종 수상에 빛나는 메모리 내 검색 및 증분식 주문형 검색으로 수신 이메일과 발신 이메일에서 바이러스, 웜, 트로이 목마 및 기타 위협을 제거할 수 있습니다.
- **지능형 위협 탐지**—McAfee Threat Intelligence Exchange를 통한 McAfee Advanced Threat Defense와의 견고한 통합으로 이메일 첨부 파일 내부의 잠재적 제로 데이 위협에 대한 심도 있는 분석과 식별을 제공합니다.
- **강력한 내부 보호**—감염된 랩탑과 내부 이메일을 통해 주변 보호 기능을 통과하거나 네트워크에 들어왔을 수 있는 위협을 탐지합니다. 또한, 안티스팸 모듈로 스팸을 차단합니다.

- **강력한 콘텐츠 필터링**—금지된 파일 유형과 공격적인 콘텐츠를 필터링하고 중요한 데이터의 유출을 막아 이메일 사용에 관한 기업 정책을 시행합니다.
- **단일 콘솔 관리**—McAfee ePolicy Orchestrator®(McAfee ePO™) 플랫폼으로 배포, 보안 관리 및 상세한 그래픽 보고서를 표시할 수 있습니다.

다계층 이메일 보호

포괄적 악성 프로그램 방지

McAfee Security for Email Servers는 실시간 파일 평판 악성 프로그램 백신을 사용하므로 새롭게 출현하는 위협에 대한 노출을 대폭 줄여줍니다. McAfee의 클라우드 기반 GTI(Global Threat Intelligence)를 이용해 의심이 가는 모든 파일의 지문을 McAfee Labs로 보내 즉각적인 평판 분석을 수행할 수 있습니다. 지문이 확인된 악성 프로그램으로 식별되면 적절한 응답을 신속하게 다시 전송해 파일을 차단하거나 격리합니다. 그래도 여전히 의심스러운 파일은 심도 있는 샌드박스 분석을

주요 이점

- **시스템 실행 유지**—이메일을 통해 유입되거나 Microsoft Exchange 및 Lotus Domino를 통해 내부에 전파되는 바이러스, 웜 및 지능형 위협을 차단합니다.
- **직원 생산성 유지**—스팸 및 피싱 공격을 차단합니다.
- **단일 콘솔 관리**—McAfee ePO 소프트웨어는 보고를 제어하고 관리하며 확인할 수 있는 강력한 단일 관리 콘솔을 제공합니다.

데이터시트

위해 McAfee Advanced Threat Defense로 전송됩니다. McAfee Threat Intelligence Exchange를 통한 통합은 악성 첨부 파일에 대해 조치할 수 있도록 McAfee Security for Email Servers 및 에코시스템 전반의 모든 연결된 솔루션을 활성화하여 보호를 향상합니다.

메시지 평판

McAfee GTI 메시지 평판은 제품을 통해 확인된 위협과 스팸과 같이 새롭게 등장한 메시지 기반 위협으로부터 고객을 보호할 수 있는 포괄적인 실시간 클라우드 기반 메시지이자 발신자 평판 서비스입니다. 메시지 평판은 스팸과 같이 패턴과 IP 동작을 전송하는 요인과 결합하여 문제가 되는 메시지가 악성일 가능성이 있는지 확인합니다. 점수는 McAfee 클라우드를 쿼리하는 센서의 종합적인 지능과 McAfee Labs에서 수행한 분석을 비롯해 웹, 이메일 및 네트워크 위협 데이터의 매개체 통합 지능에 관한 상관 관계에 따라 결정됩니다.

IP 평판

전송 서버의 IP 주소를 기반으로 이메일 메시지의 위협을 탐지합니다. IP 평판은 게이트웨이에서 이메일 메시지를 차단함으로써 손상 및 데이터 도난을 방지합니다.

URL 평판

이메일에 내장된 URL의 평판을 기반으로 알려진 위협과 새롭게 등장한 웹 기반 위협으로부터 보호합니다.

24시간 연중무휴 서버 보호

수신 및 발신 이메일 메시지에서 바이러스, 웜, 트로이 목마 및 기타 악성 프로그램을 검사합니다. 또한, 내부의 모든 이메일을 검색해 웜이 내부에 전파되는 것을 차단할 수 있습니다.

McAfee Security for Email Servers는 HTTP, FTP, 네트워크 파일 공유 또는 McAfee ePO 중앙집중식 관리 콘솔을 통해 최신 바이러스 정의(DAT 파일)를 자동으로 다운로드합니다.

컴플라이언스 시행

크기, 메시지 콘텐츠 또는 첨부 파일 콘텐츠에 따라 메시지를 필터링합니다. 제목, 메시지 본문 또는 첨부 파일에 제한된 콘텐츠가 포함된 메시지를 차단하거나 격리합니다.

시간 및 자원 절감

콘텐츠 필터를 사전에 작성하므로 정책 수립 및 시행이 간소화됩니다. 필요한 경우 개인 및 부서별 예외사항을 두고 글로벌 기반으로 규칙을 생성합니다. 내장 HTML 인터페이스 또는 McAfee ePO 플랫폼을 통해 관리합니다.

콘텐츠 필터링

제목 줄의 콘텐츠 및 텍스트 또는 이메일 메시지의 본문 및 이메일 첨부 파일을 검색합니다. 정규식(Regex)을 기반으로 자신만의 콘텐츠 필터링 규칙을 만들 수 있습니다.

데이터 유실 방지 및 컴플라이언스

데이터 유실 방지(DLP)는 이메일 전송(작동 중)을 보장하고 작동하지 않을 경우에는 조직의 기밀성 및 컴플라이언스를 준수합니다. 기업 및 국가별 컴플라이언스 규칙에 대해 사전에 준비된 사전을 통해 빠른 설정이 가능합니다. 내장된 워크플로는 검토를 위해 감사자에게 격리된 이메일을 자동으로 전달합니다.

- **중요한 데이터 보호**—수신 및 발신 이메일 필터링을 통해 정보 보안을 유지하고 DLP와 평판 기술(IP, 메시지, URL 및 파일 평판)을 통해 기업의 책임을 축소시킵니다.
- **직관적인 그래픽 사용자 인터페이스**—사용하기 간단한 인터페이스로 다양한 보고, 차트 및 실시간 이메일 트래픽 통계를 제공합니다.

스팸 필터링 및 생산성 향상

안티스팸 모듈을 사용해 스팸과 피싱 이메일을 걸러내어 직원 생산성을 유지하고 이메일 서버 저장소 낭비를 줄입니다. 사용자는 자신만의 화이트리스트와 블랙리스트를 설정할 수 있습니다. 당사의 게이트웨이 이메일 솔루션과 공유되는 단일 격리 솔루션은 사용자가 단일 격리에 액세스할 수 있는 간단한 방법을 제공합니다.

제품 상태 경고

McAfee Security for Email Servers는 제품 상태에 관한 알림을 지정된 관리자에게 전송합니다. 이는 각 파일을 스캔하는 데 소요된 시간을 모니터링합니다. 문제가 발생할 경우, 익스체인지 서버의 성능에 악영향을 미치지 않도록 수정 조치를 취합니다.

사양

이메일 서버에서 이메일과 공유 데이터가 기하급수적으로 증가함에 따라 McAfee Security for Email Servers는 24 시간 연중무휴로 조직이 운영되고 직원 생산성을 유지할 수 있도록 Microsoft Exchange 환경과 Lotus Domino 환경을 모두 지원합니다.

McAfee Security for Microsoft Exchange의 요구 사항

운영 체제 요구 사항

- Microsoft Windows Server 2008
- Microsoft Windows Server 2008 R2
- Microsoft Windows Server 2012
- Microsoft Windows Server 2012 R2

Microsoft Exchange 서버 요구 사항

- Microsoft Exchange Server 2007
- Microsoft Exchange Server 2010
- Microsoft Exchange Server 2013
- 클러스터 환경의 Microsoft Exchange Server 지원

Windows에서 McAfee Security for Lotus Domino의 요구 사항

- Microsoft Windows Server 2008 및 2008 R2
- Lotus Domino 버전 8.5.x(32비트 및 64비트) 지원

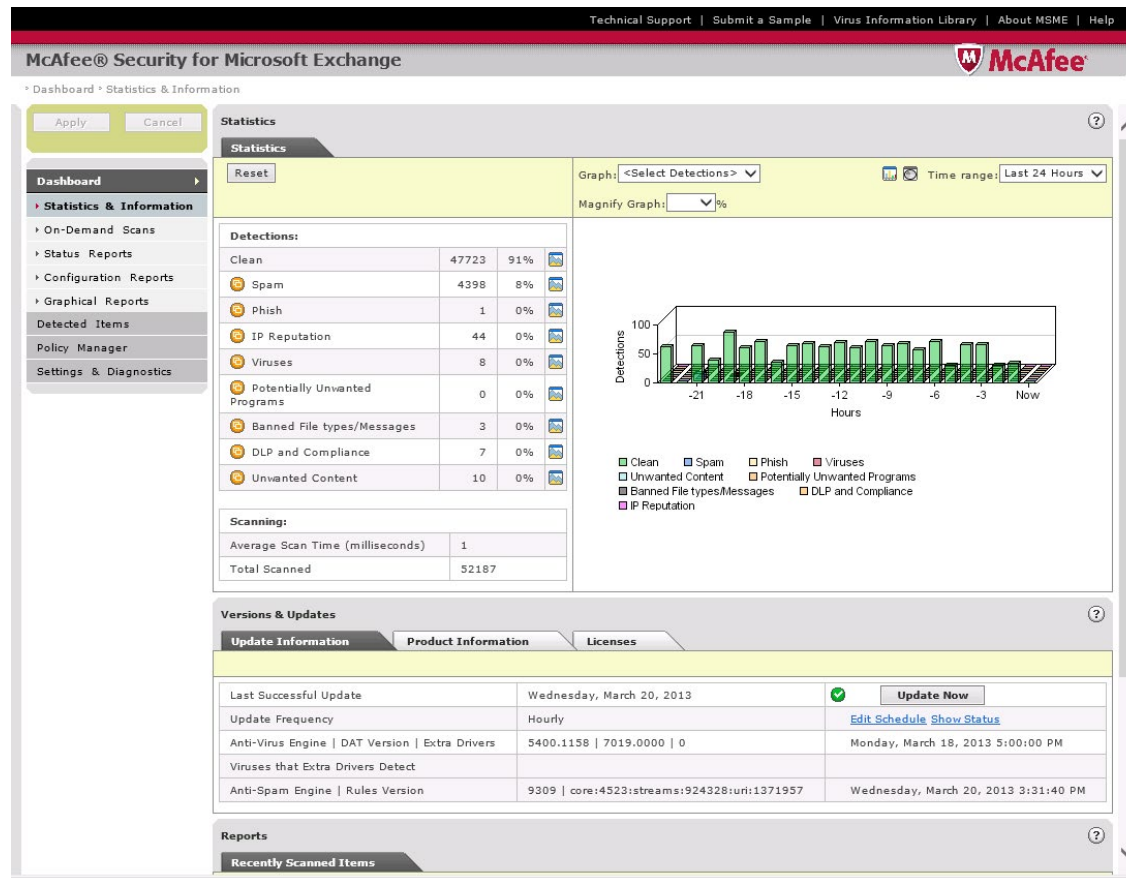


그림 1. 사용하기 간단한 인터페이스로 다양한 보고, 차트 및 실시간 이메일 트래픽 통계를 제공

순쉬운 업데이트

자동 업데이트 기능을 통해 세계 최고의 위협 연구 센터인 McAfee Labs에서 제공하는 최신 보안 정보로 최신 상태를 유지합니다.

이메일 격리 중앙 집중화 및 통합

이 솔루션에 포함된 McAfee Quarantine Manager는 격리 및 안티스팸 관리 기능을 단일 솔루션으로 통합합니다. McAfee Quarantine Manager는 관리가 쉽고, McAfee Labs에 샘플을 제출할 수 있으며, 상세한 관리 제어를 제공하고, LDAP 서버를 통해 자동으로 사용자 동기화를 수행하며, 사용자 또는 글로벌 블랙리스트 및 화이트리스트를 관리하고, 상세한 보고를 제공합니다. 또한 이 모든 기능은 McAfee ePO 플랫폼에서 관리합니다.

이메일 저장소 검색 및 보호

McAfee Security for Email Servers에서는 상세한 구성 옵션을 선택하여 예약된 주문형 검색을 수행할 수 있으므로 기존의 전체 검색보다 더 신속하게 검색을 완료할 수 있습니다. 첨부 파일이 포함된 이메일, 읽지 않은 이메일, 제목, 발신자, 수신자, 참조, 메시지 ID, 특정 기간에 수신된 이메일, 특정 크기의 이메일별로 검색할 수 있는 옵션이 포함되어 있습니다.

자세한 내용은 **McAfee Security for Email Servers**에서 참조하십시오.

받은 편지함을 Office365로 옮기는 것을 고려하고 계십니까? 보안 성능이 이를 뒷받침하는지 확인하십시오. 자세한 내용은 www.mcafee.com/o365를 참조하십시오.



McAfee (Singapore) Pte Ltd
10 Kallang Avenue #08-10
Aperia Tower 2
Singapore 339510
www.mcafee.com/kr

McAfee 및 McAfee 로고, ePolicy Orchestrator 및 McAfee ePO는 미국 및 기타 국가에서 McAfee, LLC 또는 자회사의 상표 또는 등록 상표입니다. 기타 이름 및 브랜드는 각 소유자의 재산으로 주장될 수 있습니다. Copyright © 2017 McAfee, LLC. 3517_0817
2017년 8월