

# McAfee Endpoint Protection Essential for SMB

**Вы развиваете свой бизнес. Мы обеспечиваем его безопасность.**

Сегодня, когда Интернет и устройства с интернет-подключением стали неотъемлемой частью ведения бизнеса, цифровая жизнь ваших сотрудников и ваша компания в целом постоянно подвергаются риску кибератаки. Вам дорого ваше время, поэтому ваша система безопасности не должна снижать ваш темп работы. Независимо от того, чем вы владеете, — медийным агентством, рестораном, юридической фирмой или иной компанией малого или среднего бизнеса — обеспечение защиты конечных точек должно быть делом простым и недорогим. McAfee® Endpoint Protection Essential for SMB обеспечивает превосходный уровень защиты и отличается эффективностью, простотой и надежностью.

McAfee Endpoint Protection Essential for SMB — это простое и экономичное решение, обеспечивающее немедленную (с точностью до минуты) защиту от таких опасных угроз безопасности, как вирусы, черви, троянские кони, целенаправленные атаки, шпионские программы, попутные загрузки и др. Решения McAfee являются ведущими в отрасли информационной безопасности и уже более 25 лет обеспечивают защиту настольных компьютеров, ноутбуков, серверов, электронной почты и веб-трафика в компаниях малого и среднего бизнеса.

McAfee Endpoint Protection Essential for SMB обеспечивает безопасность внутренней ИТ-инфраструктуры компаний с помощью отмеченных отраслевыми наградами технологий защиты от угроз, а также средств защиты веб-трафика и данных.

Благодаря технологии McAfee Global Threat Intelligence (McAfee GTI) защита обеспечивается в режиме реального времени. Из всех имеющихся на рынке технологий сбора информации об угрозах технология McAfee GTI предоставляет самый комплексный набор данных. Благодаря целой сети расположенных по всему миру датчиков угроз и работе группы специалистов-аналитиков из разных стран мира технология McAfee GTI дает пользователям возможность получать информацию об угрозах по всем направлениям их распространения (файлы, веб-сайты, электронная почта, сети) и видеть новые уязвимости. Положитесь на опыт McAfee в деле обеспечения безопасности, и вы сможете не отвлекаться от своей основной работы.

## Ключевые преимущества

- Интуитивно понятные средства защиты, дающие вам возможность положиться на опыт McAfee и не отвлекаться от ведения своего бизнеса
- Упрощенное управление защитой из облака или локально в зависимости от того, что вам нужно
- Комплексная защита от киберугроз с помощью McAfee Global Threat Intelligence
- Недорогое решение с круглосуточным доступом к поддержке по телефону



**Эффективность**



**Простота**



**Надежность**

## ЛИСТ ДАННЫХ

### Интеллектуальное обеспечение быстродействия

- **Высокий уровень быстродействия благодаря упорядоченной архитектуре.** В клиент для защиты конечных точек встроены взаимодействующие друг с другом модули, обеспечивающие защиту систем от широкого спектра угроз безопасности.
- **Объем используемых ресурсов настольных компьютеров сведен к минимуму.** Благодаря своей оптимизированной архитектуре данное решение использует минимум места на диске и повышает скорость загрузки системы.
- **Сканирование не снижает производительность труда пользователей.** Механизм интеллектуального сканирования устройств на основе анализа доступности ресурсов выполняет сканирование только тогда, когда устройство не используется, и возобновляет сканирование после завершения работы или перезагрузки системы. Это позволяет не снижать производительность труда сотрудников.

### Простое решение

- **Вы сами выбираете вариант развертывания защиты.** В зависимости от того, какой способ управления защитой вы предпочитаете, данное решение можно развернуть либо в облаке, либо локально на собственном сервере компании. А наличие единой консоли управления позволяет обеспечить надежный контроль над уровнем безопасности компании, поскольку дает возможность создавать политики, генерировать отчеты о нормативно-правовом соответствии, подключать и удалять устройства.
- **Простой процесс установки позволяет экономить время и средства.** Для установки и запуска данного решения требуется всего четыре щелчка мышью и менее двадцати минут. Это дает вам возможность уделять меньше времени обеспечению безопасности и больше времени своей основной работе.

### Надежная защита

- **Постоянная защита от вредоносных программ в режиме реального времени.** McAfee GTI обеспечивает самую комплексную защиту от киберугроз в режиме реального времени.

#### McAfee Endpoint Protection Essential for SMB включает в себя:

- McAfee ePolicy Orchestrator® (McAfee ePO™)
- McAfee ePO Cloud
- McAfee Endpoint Security 10 (Windows и Macintosh)
- McAfee Device Control

#### Требования к системе

- **Клиентские компьютеры:** Windows и Macintosh
- **Серверы:** Windows и Macintosh

Дополнительную информацию см. на странице продукта [www.mcafee.com/ru/products/endpoint-protection-for-smb.aspx](http://www.mcafee.com/ru/products/endpoint-protection-for-smb.aspx).

#### Бесплатная 30-дневная пробная версия

Оцените возможности облачных решений защиты McAfee с помощью бесплатной 30-дневной пробной версии. См. [www.mcafee.com/ru/products/endpoint-protection-for-smb.aspx](http://www.mcafee.com/ru/products/endpoint-protection-for-smb.aspx).

## ЛИСТ ДАННЫХ

### Функции McAfee Endpoint Protection Essential for SMB

<b>Защита от угроз</b>	Защищает настольные компьютеры, ноутбуки и серверы от вирусов и вредоносных программ.
	Защищает Windows и Mac.
	В случае атаки ограничивает доступ к папкам, снижая тем самым размер ущерба.
	Предотвращает попытки использования уязвимостей.
	Следит за тем, чтобы через брандмауэр ПК проходил только разрешенный трафик.
<b>Веб-защита</b>	Сокращает количество веб-угроз благодаря надежному контролю и рекомендациям по использованию Интернета.
<b>Защита данных</b>	Предотвращает утечки данных путем ограничения возможности несанкционированного доступа к данным при помощи съемных устройств.*
<b>Управление безопасностью</b>	Развертывание и управление с помощью вашего собственного сервера.
	Развертывание и управление с помощью облака.
	На основе информации об угрозах, поступающей из службы McAfee Global Threat Intelligence.

\* Только в локально развертываемой версии продукта

**Таблица 1.** Функции продукта и варианты его развертывания

#### Дополнительная информация

Звоните нам по телефону +7 (495) 653-85-13 (основной).

#### Партнеры по предоставлению услуг по решениям McAfee:

Партнеры McAfee предлагают профессиональные услуги от установки до управления. Свяжитесь с McAfee сегодня, чтобы узнать, как **Портал партнеров McAfee** может помочь вам.

## ЛИСТ ДАННЫХ

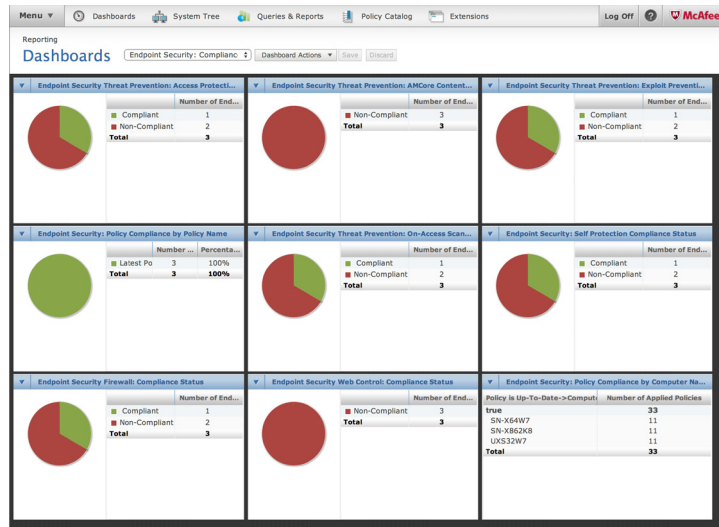


Рис. 1. Управление защитой компании осуществляется с помощью простой панели мониторинга, развернутой локально или в облаке

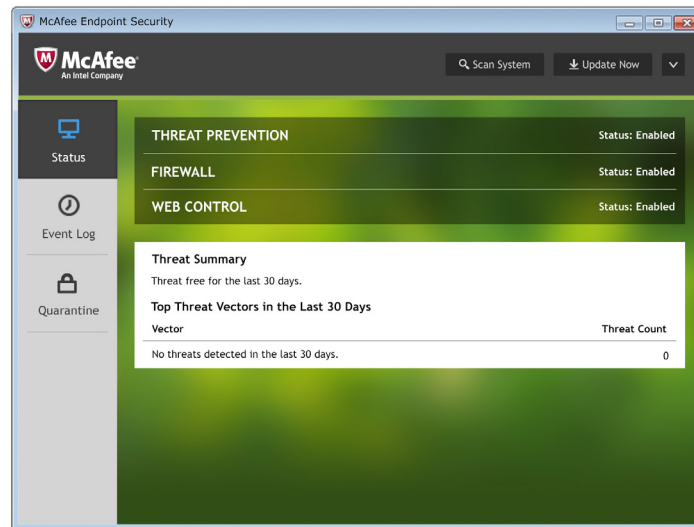


Рис. 2. Интуитивно понятный пользовательский интерфейс для локальной настройки



McAfee Ireland Ltd.  
Building 2000, City Gate  
Mahon, Cork, Ireland  
[www.mcafee.com/ru](http://www.mcafee.com/ru)

McAfee, логотип McAfee, ePolicy Orchestrator и McAfee ePO являются товарными знаками или зарегистрированными товарными знаками компании McAfee, LLC или ее филиалов в США и других странах. Другие названия и фирменная символика являются собственностью соответствующих владельцев. Copyright © 2017 McAfee, LLC. 62277\_0216 ФЕВРАЛЬ 2016 г.