

McAfee Asset Manager

Supervisión constante de la red para una visibilidad en tiempo real

El aumento en el volumen, la frecuencia y la complejidad de los ciberataques, la presencia de hacktivistas muy motivados y el empleo de tácticas multivectoriales obliga a los administradores de la seguridad a pasar de las investigaciones a posteriori (una vez consumados los hechos) al conocimiento de la situación en tiempo real. El método de descubrimiento tradicional basado en análisis de red programados es la panacea para todo el que quiera penetrar en la red de la empresa. Además, con la incorporación de los dispositivos móviles y los programas para permitir el uso de dispositivos personales en el trabajo (lo que se conoce como "BYOD" en sus siglas en inglés), las empresas lo tienen muy complicado a la hora de mantener la visibilidad y la protección de su red. Después de todo, no se puede proteger lo que no se ve.

A diferencia de los métodos de descubrimiento tradicionales, ahora las empresas pueden poner al descubierto los dispositivos ocultos en su red, así como los smartphones, tablets, máquinas virtuales y portátiles que entran y salen entre análisis programados. Se quedará sorprendido de todo lo que ha pasado sin ser visto ni detectado, y que podría estar poniendo en peligro el cumplimiento de normativas por parte de su empresa. El software McAfee® Asset Manager (MAM) ofrece información de inventario siempre activa, precisa y detallada de todos los dispositivos conectados a la red de su empresa, todo ello en tiempo real.

Principales ventajas

- Conocimiento de lo que se protege
- Seguimiento real de los dispositivos, basado en la dirección Media Access Control (MAC)
- Solución sin agente que proporciona, en tiempo real, el inventario de todos los dispositivos y activos de la red
- Asignación de entornos virtualizados
- Despliegue rápido, instalación única, sin agentes y sin necesidad de cambios en la infraestructura
- Integración total con McAfee ePolicy Orchestrator (ePO)

Sepa lo que protege

Elimine las conjeturas. McAfee Asset Manager proporciona visibilidad total de su red, incluidos los dispositivos gestionados, no gestionados, los físicos y los virtuales. La información fundamental sobre la red, los dispositivos y los usuarios proporciona el contexto necesario para eliminar ambigüedades y facilitar la toma de las mejores decisiones basadas en datos de inventario precisos y detallados. La información sobre la red se recopila de forma constante en tiempo real para reflejar el estado actual de la misma, lo que permite disponer de un control completo sobre la administración de la seguridad y el estado de cumplimiento de la red de su empresa.

Conocimiento en tiempo real de todos los dispositivos de la red

Detecte los cambios en la red y en los dispositivos conectados a medida que se producen.

Por ejemplo, McAfee Asset Manager (MAM) es capaz de detectar un nuevo dispositivo en cuanto se conecta a la red, o asociar un ID de usuario con el activo que está utilizando en el mismo momento en que se autentica en la red.

Visibilidad integral

McAfee Asset Manager (MAM) está totalmente integrado con McAfee ePolicy Orchestrator (ePO), el único software de clase empresarial en proporcionar administración unificada

de la seguridad de los endpoints, los datos y la red. Esta integración permite incorporar a la administración de forma automática los dispositivos no gestionados mediante los flujos de trabajo automatizados de ePO; por ejemplo, desplegando de forma automática un agente y los controles de seguridad asociados a un dispositivo no gestionado recién descubierto.

Seguimiento de dispositivos real, basado en la dirección Media Access Control (MAC)

McAfee Asset Manager (MAM) realiza un seguimiento de los activos por dirección MAC, lo que significa que se puede controlar un mismo dispositivo independientemente de la dirección IP o incluso si cambia el sistema operativo subyacente.

Capacidad para descubrir la identidad de los usuarios

Correlacione las identidades de los usuarios con direcciones IP específicas. Esta información de usuarios optimizada permite mejorar los controles de auditoría, facilita el cumplimiento de normativas y acelera de manera importante la respuesta a incidentes gracias a la identificación de los hosts vulnerables o atacados y la eliminación de los esfuerzos manuales para realizar un seguimiento de los usuarios.

Asignación de entornos virtualizados sin agente

Descubra y controle los entornos virtualizados sin el uso de agentes basados en software, establezca asignaciones entre los dispositivos invitados virtuales y el sistema físico del que dependen, y examine la configuración de los activos virtuales.

Creación de un perfil completo de activos

Mantenga un perfil completo de cada uno de los dispositivos que operan en su red. Un perfil de activo puede incluir los siguientes parámetros: dirección MAC, ID MAC del proveedor, nombre e ID de la VLAN, dirección IP, tipo y capacidad del dispositivo, sistema operativo, información sobre parches, conexiones de conmutación y puertos, servicios de red abiertos, información detallada de usuarios (por ejemplo, ID y nombre de usuario, departamento, grupo de usuarios, número de teléfono y dirección de correo electrónico), software y hardware instalado, procesos en ejecución, información de activos relacionada con conmutadores y enrutadores (por ejemplo, versiones de firmware, software y hardware, números de serie y tarjetas físicas), etc.

Ahorro de tiempo gracias a un despliegue rápido

Genere resultados en cuestión de horas. Con unos requisitos mínimos, sin necesidad de realizar cambios en la infraestructura física y un funcionamiento sin agente, la implementación y configuración de McAfee Asset Manager resulta muy rápida y sencilla.

Rápida rentabilidad

Consiga al instante información detallada y precisa sobre los usuarios, los dispositivos y la red, y haga posible que los profesionales de TI lleven a cabo las tareas de manera rápida y eficaz.

Solicite una prueba gratuita

Compruebe usted mismo el valor de McAfee Asset Manager (MAM) para conocer cómo puede proteger su red, en todo momento. www.mcafee.com/es/products/asset-manager.aspx

Más información

Visite www.mcafee.com/es.

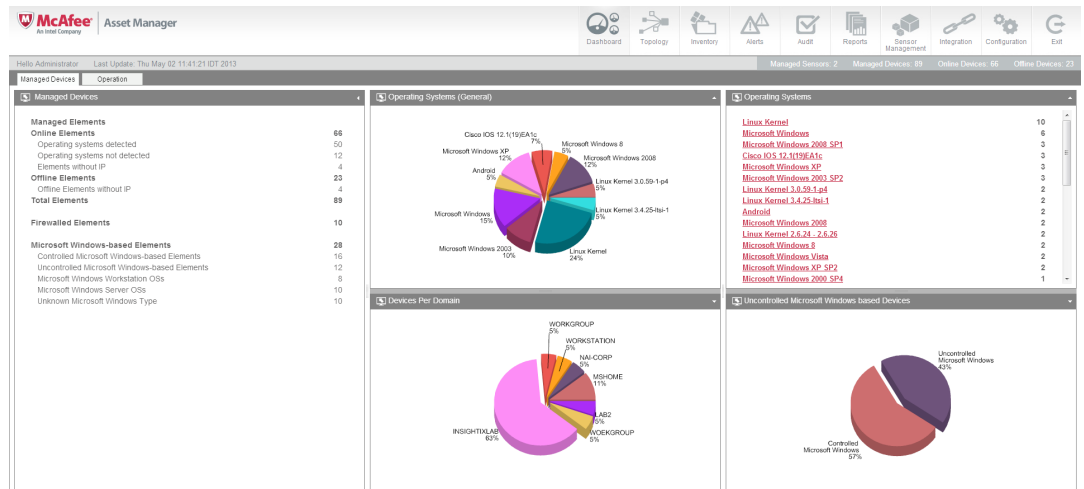


Figura 1. Panel de McAfee Asset Manager Console.

Tipo de sitio	Número de activos	Especificaciones mínimas de la CPU	Especificaciones mínimas de RAM	Número mínimo de NIC Gigabit
Pequeño	Hasta 250 (clase C únicos)	Intel Atom (o equivalente)	1 GB	2
Mediano	Entre 251 y 1000	Intel Celeron (o equivalente)	2 GB	Entre 2 y 4 (en función del número de subredes/VLAN)
Grande	Entre 1001 y 3000	Intel Xeon con una CPU y 4 núcleos (o equivalente)	4 GB	4 (asumiendo que la interfaz activa está conectada a un puerto Trunk)
Muy grande	Más de 3001	Intel Xeon con 2 CPU y 4 núcleos cada una (o equivalente)	4 GB, se recomienda 8 GB	4 (asumiendo que la interfaz activa está conectada a un puerto Trunk)

Tabla 1: Configuraciones de hardware mínimas para despliegues de McAfee Asset Manager Sensor.

Tipo de despliegue	Número total de dispositivos	Especificaciones mínimas de la CPU	Especificaciones mínimas de RAM
Pequeño/mediano	Hasta 50 000	Intel Xeon con una CPU y 4 núcleos (o equivalente)	4 GB, se recomienda 8 GB
Grande	De 50 000 a 100 000	Intel Xeon con 2 CPU y 4 núcleos cada una (o equivalente)	8 GB

Tabla 2: Configuraciones de hardware mínimas para despliegues de McAfee Asset Manager Console.

