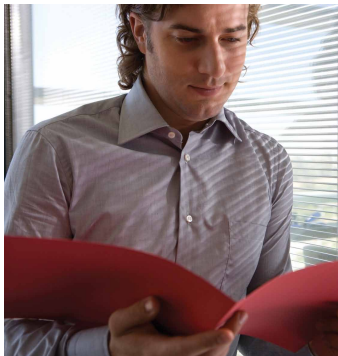


Total Protection for Compliance: Auditoría de directivas de TI unificada

McAfee Total Protection for Compliance

Cada vez son más las normas y estándares, y la complejidad y los costes de las auditorías de TI no dejan de crecer. Hasta hoy, mantenerse al día en cuanto a requisitos nuevos, controles adicionales y cambios de directrices implicaba el despliegue de varias tecnologías para administrar los ciclos de auditoría de TI y seguir cumpliendo las normativas.

McAfee establece un nuevo estándar para la verdadera integración y automatización, que ofrece lo mejor de los dos mundos: un enfoque que combina auditoría de directivas con agente y sin agente. McAfee® Total Protection for Compliance combina la eficacia de McAfee® Vulnerability Manager y McAfee® Policy Auditor, y los integra con McAfee® ePolicy Orchestrator (McAfee ePO™) para crear una única plataforma para el despliegue, administración, análisis de riesgos y generación de informes de cumplimiento de normativas.



Ventajas principales

Solución integrada con agente y sin agente (ePO)

Líder del sector en evaluar eficazmente el grado de cumplimiento de normativas en sistemas gestionados y no gestionados

Inteligencia accionable

Permite a los clientes localizar infracciones de directivas y vulnerabilidades, y establecer prioridades según los riesgos para la empresa

Estándares abiertos

Contenido definido por un comité autorizado, en el marco del gobierno federal de EE. UU. y abierto a inspecciones

Puntuaciones adaptadas y medidas/contramedidas basadas en riesgos

Actividades de corrección clasificadas por prioridades e informes precisos sobre infracciones de cumplimiento de normativas

Modelo de auditoría continua

Garantiza que los datos estén siempre actualizados para las auditorías internas y externas

Administración de problemas y exenciones

Workflow de control de acceso basado en funciones y administración de exenciones alineadas con los procesos operativos

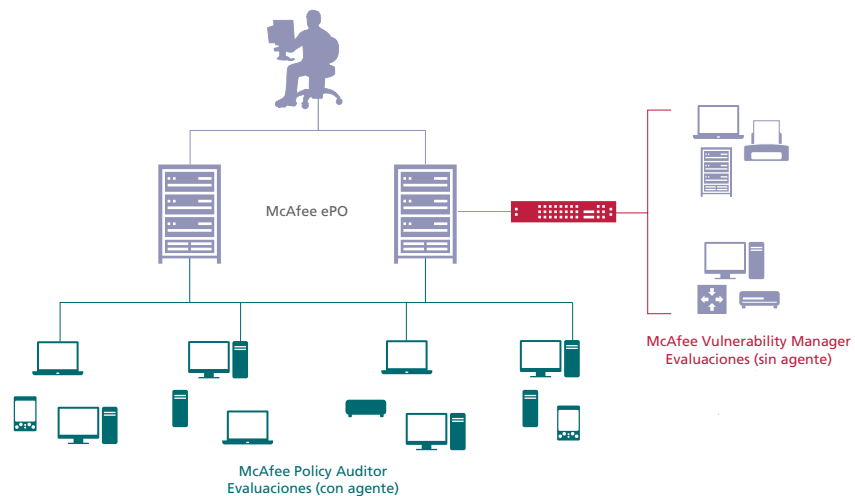
Implementación de directivas y corrección

Administrador de correcciones para automatizar el proceso de corrección y MNAC para imponer el cumplimiento de normativas

Solución McAfee® Total Protection for Compliance:

- Simplifica la cobertura mediante la auditoría unificada de directivas de TI.
- Proporciona el enfoque tecnológico más eficaz, gracias a que admite análisis con agente y sin agente.
- Automatiza las tediosas tareas de auditoría mediante la consolidación de evaluaciones de la red y basadas en host.
- Mejora y optimiza las inversiones existentes en infraestructura de administración de la seguridad.
- Aumenta el valor de la protección de la seguridad mediante la avanzada tecnología de gestión de riesgos, basada en contramedidas, de McAfee.
- Reduce el tiempo de preparación de auditorías, ya que proporciona contenido de las normativas del sector de manera automática.

Solución McAfee Total Protection for Compliance



La arquitectura puede limitar la cobertura de cumplimiento de normativas

La mayoría de las normativas y estándares exigen la adopción de una configuración de la seguridad que se ajuste a las mejores prácticas y criterios de referencia en todas las plataformas host, así como la ejecución de análisis regulares que localicen las vulnerabilidades internas y externas. Esto ha hecho que muchas empresas hayan implementado alguna forma de evaluación mediante controles automáticos para definir y calibrar el nivel de cumplimiento en lo que se refiere a normativas de seguridad.

Las evaluaciones automáticas se llevan a cabo mediante el uso de soluciones basadas en agentes o sin agentes. Las soluciones basadas en agentes deben desplegarse con un agente que resida físicamente en el endpoint gestionado (servidor, equipo de sobremesa, dispositivo de red, etc.). Estas soluciones proporcionan exhaustivas evaluaciones de directivas independientemente de la disponibilidad de la red, pero se limitan a los sistemas en los que pueden instalarse agentes. Los tipos de dispositivos como routers, conmutadores, impresoras y firewalls no aceptarán agentes y deben evaluarse empleando algún otro método.

Las soluciones sin agentes se despliegan fácil y rápidamente en la red, y analizan los dispositivos en los que no se pueden cargar agentes. Estas soluciones evalúan más endpoints (no sólo los hosts gestionados), pero es preciso que la red esté disponible para poder realizar la evaluación. Su coste de instalación y mantenimiento es menor, pero la auditoría que realizan es más superficial (por ejemplo, no pueden acceder a la información del registro), ya que no hay software en el endpoint.

El dilema se plantea a la hora de elegir una solución tecnológica. La tecnología basada en agentes protege los endpoints gestionados y proporciona detalladas evaluaciones de directivas, tanto si la red está disponible como si no; sin embargo, se limita a los sistemas en los que puede instalarse. Por otro lado, la tecnología sin agentes reduce enormemente la carga en la red y puede analizar todos los dispositivos, pero realiza una auditoría más superficial y requiere que la red esté disponible. Cada tecnología tiene sus ventajas, pero ninguna de ellas ofrece una solución de cobertura de auditoría y validación de cumplimiento de normativas completa.

¿Cómo resuelven este dilema la mayoría de las empresas?

Muchas empresas terminan por comprar productos de distintos proveedores y combinarlos. El resultado es la falta de coherencia en los criterios empleados en las auditorías y la ausencia de una estructura de administración y generación de informes consolidada.

La solución óptima cruza las fronteras tecnológicas y automatiza las actividades de auditoría, integrándolas entre sí y con los demás procesos de seguridad de sistemas y de la red. Ahora, con Total Protection for Compliance, McAfee ofrece la solución global que soluciona estos problemas.

McAfee Total Protection for Compliance: auditoría de directivas de TI unificada

McAfee Total Protection for Compliance automatiza a la perfección las actividades de cumplimiento de las normativas al ser la primera solución del sector integrada, con y sin agente, para evaluación de parches, informes de cumplimiento de las normativas y análisis de riesgos. McAfee® Vulnerability Manager y McAfee® Policy Auditor pueden desplegarse junto con ePO como plataforma única de administración y generación de informes.

McAfee amplía asimismo la gestión de riesgos mediante la sensibilización con respecto a la adopción de contramedidas, lo que aumenta el valor de la protección de seguridad. Hasta ahora, los administradores recibían información sobre amenazas sin ningún tipo de contexto; ellos debían determinar el impacto de la amenaza en su propio entorno. Ahora, McAfee correlaciona la información de las amenazas con las vulnerabilidades, los valores de los activos y las medidas de protección específicas existentes para cada usuario en particular. Al añadir más información a la protección, McAfee ofrece al personal de seguridad una perspectiva personalizada de la información sobre las amenazas específicamente para su entorno.

Reducción de los problemas de cumplimiento de las normativas con un enfoque consolidado

Para eliminar las brechas en la cobertura que reducen el grado de cumplimiento de las normativas y afectan de forma negativa a la seguridad, McAfee facilita la protección de los activos gestionados y no gestionados. McAfee considera que el estado del activo con respecto al agente —gestionado o no gestionado— no es tan relevante como su observancia de las mejores prácticas en cuanto a seguridad y configuración. Para conseguir una evaluación del cumplimiento de normativas precisa, McAfee proporciona una visión única y consolidada en ePO, tanto para los sistemas con agente como para los que no lo tienen. Esta visión consolidada simplifica la cobertura del cumplimiento de normativas, mediante la eliminación de procesos independientes y la integración de herramientas esenciales en un solo entorno de administración y generación de informes.

"Para mejorar la protección de los datos de los clientes, hemos elegido un enfoque integrado de McAfee. El resultado es una infraestructura de protección de datos optimizada que ha ampliado nuestro programa de seguridad de clientes general. Con McAfee, tenemos las mejores soluciones y la dirección estratégica adecuada para el futuro".

—Grant Bourzikas, Director de seguridad de la información y continuidad empresarial, Scottrade, Inc.

La solución integrada mejora la eficacia operativa en la más amplia gama de dispositivos y sistemas y, además, reduce el espacio de no cumplimiento, que puede presentar oportunidades para los hackers y el malware.

Para entender cómo simplifica McAfee el proceso de auditoría, imaginemos una solución que permite a los clientes centrarse en un grupo de activos, con o sin agente, seleccionar una plantilla y realizar una auditoría. McAfee® Policy Auditor determinará los activos que pueden analizarse a través del agente McAfee Agent y lo que debe evaluarse mediante McAfee® Vulnerability Manager. Durante el proceso, ePO proporciona un entorno centralizado para la administración, el despliegue y la generación de informes sobre directivas y líneas de base. Esta combinación de funcionalidad e integración proporciona una cobertura completa de todos los activos en una auditoría, con o sin agente, y reduce el tiempo dedicado a las tareas de auditoría.

Es fácil personalizar las directivas y las comprobaciones para satisfacer las necesidades específicas de la empresa y ajustarse a los estándares del sector. Y todas las actividades se administran desde la consola central de ePO. Las actualizaciones de McAfee® Labs mantienen las directivas al día y proporcionan las últimas notificaciones sobre amenazas.

Se definen una vez y se aplican a numerosas evaluaciones: definiciones de directivas automatizadas y consolidadas

La mayoría de las empresas deben cumplir muchas normativas y directivas, y las organizaciones más reguladas ya han diseñado sus directivas. Sin embargo, ante un panorama tan complejo y cambiante, el reto es crear plantillas de directivas que se apliquen de manera automática. Las auditorías son cada vez más frecuentes y más exigentes. Las normativas proliferan en todos los sectores y establecer las líneas de orientación es una tarea cada vez más compleja.

McAfee ofrece una solución eficaz para la definición automática de directivas, que elimina la necesidad de crear, mantener y ejecutar varias ediciones del mismo punto de referencia de evaluación de directivas. En ePO, los administradores de seguridad pueden definir y seleccionar una sola vez un punto de referencia para una directiva y la evaluación se realizará en muchos tipos de activos diferentes. Por ejemplo, para las normas de la seguridad de los datos del sector de las tarjetas de pago (PCI, Payment Card Industry), no es preciso crear una plantilla PCI para los sistemas hosts en los que residen los agentes y otra para los dispositivos de red sin agentes.

Personalización de las plantillas según sus necesidades específicas

McAfee incluye plantillas predefinidas con exhaustivas evaluaciones de conformidad de los controles de TI en lo que respecta a las normativas, estándares y marcos reguladores más importantes. Estas plantillas se pueden modificar, lo que ofrece flexibilidad a las distintas industrias. Las nuevas directivas pueden importarse directamente de orígenes externos, como el National Institute of Standards and Technology (NIST), lo que reduce enormemente la cantidad de tiempo que emplea el equipo de TI en evaluar el cumplimiento de las normativas.

Reducción de gastos gracias al uso de las infraestructuras existentes

Las organizaciones se ven obligadas a adquirir nuevos productos que requieren más agentes, infraestructuras y consolas, con el consiguiente incremento de los costes y la complejidad. Asimismo, las empresas sufren lo que se conoce como "sobrecarga de agentes": se añade tanto software al host que acaba afectando al rendimiento y a la disponibilidad. También se pueden configurar los servidores en estado bloqueado, de forma que no acepten cambios ni software adicional. En estos casos, incorporar más consolas, agentes e infraestructuras de administración es perjudicial o bien va en contra de las directivas.

Ahorro de tiempo y dinero

Una solución mucho más eficaz es utilizar la infraestructura de administración que posee y ampliarla con otras funciones que son necesarias para las tareas de cumplimiento de normativas. Este enfoque simplificado aprovecha los agentes existentes para otras tareas, como la auditoría de directivas. Cuando se integran las evaluaciones sin agentes, se pueden crear sinergias de consolas comunes, estructuras de generación de informes y administración. La importancia que concede McAfee a este tipo de integración permite mejorar la rentabilidad de las inversiones en infraestructura.

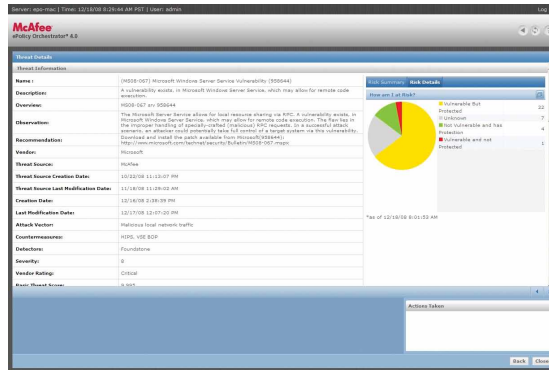
Para los clientes actuales de McAfee® ePO, la incorporación de McAfee® Policy Auditor supone una carga menor que instalar otro producto más de auditoría basado en agentes. Los clientes de ePO pueden instalar McAfee® Vulnerability Manager, así como ampliar su cobertura sin sobrecarga adicional en los sistemas y dispositivos auditados. Además, la integración que ofrece McAfee proporciona análisis de riesgos avanzados gracias a la correlación de la información sobre amenazas con las vulnerabilidades, los activos y las contramedidas.

Protección más inteligente con McAfee

La integración de McAfee a través de ePO ofrece una mejora en la evaluación y la notificación sobre dónde están las vulnerabilidades y qué sistemas necesitan atención prioritaria. Muchos servicios de inteligencia de seguridad sólo ofrecen información genérica sobre avisos de amenazas, pero McAfee va un paso más allá y detalla cómo los esfuerzos dedicados a la protección de los activos mitigan los riesgos.

Mediante la aplicación de gestión de riesgos basada en contramedidas de McAfee, se evalúan las nuevas amenazas y vulnerabilidades para determinar la necesidad de desplegar soluciones antivirus, de desbordamientos del búfer y de prevención de intrusiones. Los activos que cuentan con estas contramedidas están menos expuestos al riesgo y permiten a los administradores destinar los esfuerzos de corrección a áreas más críticas.

Por ejemplo, al evaluar un evento de amenaza, la tecnología de McAfee permite a los administradores de TI identificar y centrarse en los sistemas vulnerables únicamente y no en los que tienen un nivel de protección aceptable. De esta manera, se obtiene información inmediata, se ahorra tiempo esencial y se mejora la seguridad significativamente. Para el equipo de TI, disponer de esta valiosa información puede marcar la diferencia entre tener que preocuparse de 30 sistemas en lugar de 3.000.



La tecnología de gestión de riesgos basada en contramedidas de McAfee muestra los sistemas que están en peligro y las acciones correctivas, aprovechando la protección de la seguridad existente.

Evaluación del grado de cumplimiento de normativas con contenido integrado

En muchos casos, las empresas necesitan soluciones que dispongan de contenido integrado que les permitan medir su grado de cumplimiento de normativas y estándares. Por ejemplo, según las leyes federales de la Oficina de Administración y Presupuesto de la Casa Blanca (Office of Management and Budget, OMB), las agencias federales deben demostrar el cumplimiento de la norma Federal Desktop Core Configuration (FDCC), relativa a la configuración de los equipos de sobremesa, para los sistemas Windows XP y Windows Vista. Para la validación de la norma FDCC, es básico el uso de contenido XCCDF/OVAL (formatos y lenguajes descriptivos que representan la información del sistema).

Tanto McAfee® Policy Auditor como McAfee® Vulnerability Manager admiten los criterios de referencia de XCCDF y el contenido OVAL. McAfee® Policy Auditor ha sido validado como analizador FDCC y como analizador de configuración autenticado. Las funciones de evaluación de McAfee® Vulnerability Manager incluyen generación de contenido por terceros que se ajustan a las especificaciones XCCDF, OVAL y otros estándares abiertos incluidos en el protocolo Security Content Automation Protocol (SCAP).

Ejemplo de simplificación de las evaluaciones de control de TI

Para entender cómo simplifica McAfee el proceso de auditoría, examinaremos un ejemplo que ilustra cómo la solución McAfee® Total Protection for Compliance facilita la auditoría unificada de directivas de TI mediante la automatización y la integración de los procesos y tecnologías de evaluación de controles:

- **McAfee Policy Auditor** emplea un enfoque basado en el agente para realizar exhaustivas evaluaciones de directivas en los sistemas host, lo que proporciona una visión instantánea del grado de cumplimiento de las normativas y documenta con precisión las infracciones y las exenciones.
- **McAfee Vulnerability Manager** amplía la cobertura de cumplimiento de normativas incorporando auditorías de directivas sin agente a los análisis de definición de directivas para el acceso a cuentas, archivos, redes y sistemas, y revisa el estado de los sistemas y archivos críticos.
- **McAfee ePO** proporciona información en tiempo real e integración de aplicaciones para la seguridad de la red, los equipos de sobremesa y los servidores, y es la infraestructura común para muchas soluciones de McAfee. McAfee ePO reúne las evaluaciones de directivas con y sin agente en una plataforma única y eficaz de administración y generación de informes de seguridad.

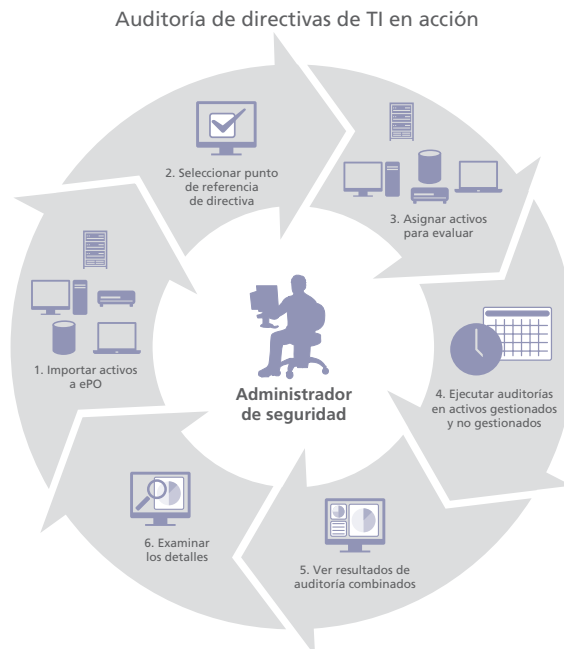
Auditoría de directivas de TI unificada: caso práctico

Imaginemos a un gran minorista que se enfrenta a una auditoría de la norma relativa a la seguridad de los datos del sector de las tarjetas de pago (Payment Card Industry Data Security Standard, PCI DSS) y que debe demostrar el cumplimiento del requisito 2.2 de dicha norma, que se refiere al desarrollo de configuraciones de sistemas de TI "coherentes con las normas de protección de sistemas aceptadas en el sector". Antes de desplegar soluciones de McAfee, los profesionales de la seguridad temían el momento de afrontar las auditorías, ya que, inevitablemente, implicaban semanas de preparación para, al final, tener lista sólo una parte del ámbito total de la auditoría. Los administradores tenían que recopilar la mayor parte de los datos de forma manual y las escasas evaluaciones de controles de TI existentes sólo estaban disponibles para cada sistema en particular. Además, tenían que consolidar los resultados manualmente.

Con McAfee® Total Protection for Compliance, este minorista puede reducir el tiempo necesario para la auditoría a unos cuantos días, garantizando el 100% de la cobertura en todos los componentes críticos de la infraestructura de TI. La combinación de McAfee® Policy Auditor, McAfee® Vulnerability Manager y McAfee® ePO amplía la cobertura de cumplimiento, reduciendo a la vez el tiempo dedicado a las tareas de auditoría. McAfee Total Protection for Compliance facilita auditorías simplificadas y unificadas. Examinemos más detenidamente cómo se consigue esto en este caso práctico.

Ventajas de McAfee Total Protection for Compliance

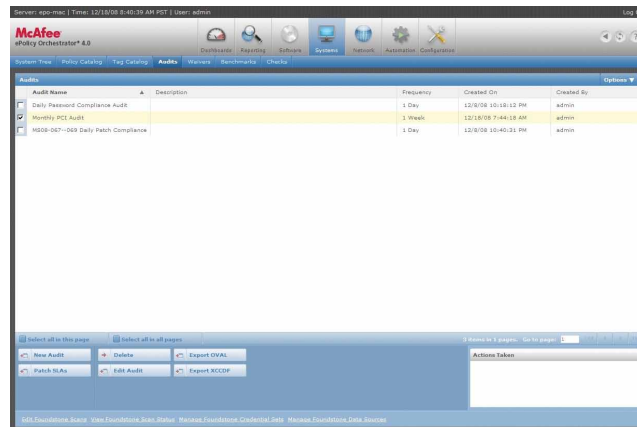
- Repositorio central de activos
- Creación unificada de directivas
- Evaluaciones con y sin agente
- Estructura única de administración y generación de informes



Auditoría de directivas de TI en acción

Paso 1: importar todos los activos. Con McAfee® Total Protection for Compliance, esta organización utiliza un repositorio central de activos para la información de todos los sistemas hosts y dispositivos de red en los que residen, o a través de los que se transfieren, los datos de los clientes. Gracias a sus análisis de descubrimiento, McAfee® Vulnerability Manager suministra información sobre activos de los sistemas no gestionados. Esta información se sincroniza de manera planificada con ePO, que aloja y administra la información de los activos de forma centralizada. Así se elimina la necesidad de determinar qué activos se deben evaluar en el momento de una auditoría de directivas automatizada.

Paso 2: seleccionar el punto de referencia unificado. Desde la consola de ePO, el administrador de seguridad selecciona el punto de referencia de la directiva PCI DSS. Los puntos de referencia contienen información sobre los objetos que se deben evaluar y las propiedades que se deben validar. McAfee y otras autoridades los crean mediante el uso de marcos reguladores y mejores prácticas que se ajusten a las normativas y estándares en cuestión. En la mayoría de los entornos, es preciso crear distintos puntos de referencia para los diferentes tipos de activos o tecnologías, pero Total Protection for Compliance proporciona un punto de referencia único para evaluar todos los activos. No es necesario crear una plantilla PCI para los sistemas host en los que residen agentes y otra para los dispositivos de red que no tienen agentes.



Los administradores utilizan la consola de ePO para seleccionar un solo punto de referencia que les permite evaluar los dispositivos gestionados y no gestionados para determinar si cumplen los requisitos PCI DSS de configuración de sistemas.

Paso 3: asignar activos. Desde ePO, el administrador de seguridad asigna el punto de referencia PCI a los sistemas y dispositivos que deben auditarse para demostrar el cumplimiento de la norma PCI. Esta posibilidad de evaluar solamente los activos que son necesarios ahorra tiempo, tanto a nivel administrativo como de ejecución.

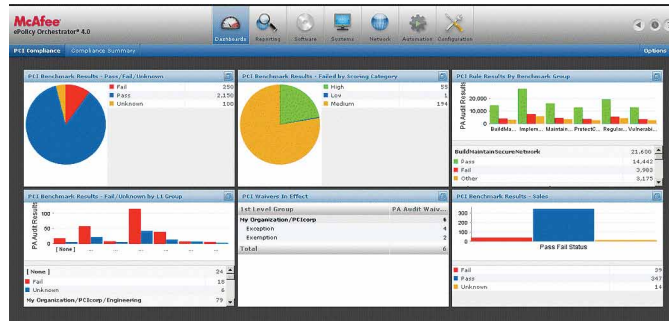
Paso 4: ejecutar las auditorías. El administrador de la seguridad ejecuta las evaluaciones desde la consola de ePO. Una vez iniciada, la evaluación se extenderá tanto a los activos gestionados como a los no gestionados. Si el activo (por ejemplo, un servidor Windows) tiene un agente McAfee Agent instalado, McAfee® Policy Auditor realizará la evaluación. Si no hay ningún agente, McAfee® Vulnerability Manager realizará la evaluación, basándose en el mismo punto de referencia. Este nivel de auditoría unificada de directivas es exclusivo de McAfee® Total Protection for Compliance.

Paso 5: ver los resultados de la auditoría. Tanto McAfee® Policy Auditor como McAfee® Vulnerability Manager devuelven el resultado de la evaluación a ePO. Los administradores de la seguridad pueden revisar un resumen de la información en paneles que representan de manera gráfica el estado de cumplimiento de la norma PCI en diferentes activos de distintos tipos. La vista de nivel superior muestra los resultados del punto de referencia (aprobado o suspenso), la gravedad de los suspensiones y un resumen de los resultados de la auditoría por área de negocio. Esta potente vista consolidada permite a los administradores de seguridad evaluar la red en su totalidad; su nivel de riesgo y el cumplimiento de normativas, activo por activo.

Paso 6: examinar los detalles. Desde las vistas de resumen de ePO, los administradores pueden hacer clic en las áreas seleccionadas y ver informes más detallados de los activos y su grado de cumplimiento de los requisitos PCI DSS. Los informes integrados muestran si los activos han aprobado o suspendido respecto a un punto de referencia, así como sus calificaciones de conformidad individuales.

Los usuarios obtienen la información que necesitan para determinar qué activos necesitan más atención y priorizar los esfuerzos de corrección.

A partir de ahí, los administradores pueden realizar otros análisis. La información de los informes se puede distribuir automáticamente por la organización al departamento de TI, los responsables y los directivos.

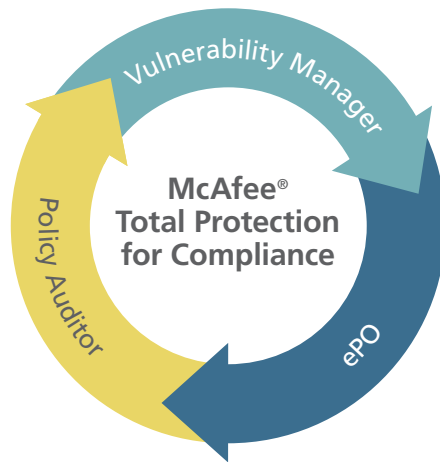


McAfee proporciona paneles de cumplimiento de normativas que permiten interpretar los resultados de las evaluaciones de directivas PCI DSS de manera rápida y fácil.

Conclusión

Las auditorías del cumplimiento de normativas no van a desaparecer. A medida que aumentan las normas que afectan a empresas de todos los tamaños, las organizaciones necesitan adoptar un nuevo enfoque para poder administrar las distintas auditorías.

McAfee® Total Protection for Compliance automatiza a la perfección las actividades de cumplimiento de las normativas al ser la primera solución del sector integrada, con y sin agente, para evaluación de parches, informes de cumplimiento de las normativas y análisis de riesgos. Compatible con una amplia variedad de normas, esta solución reduce los fallos y confusiones que complican y prolongan el proceso de auditoría.



- **McAfee Policy Auditor** utiliza una innovadora función de automatización, junto a la integración de productos, para simplificar los procesos a lo largo de los ciclos de administración de directivas y auditoría.
- **McAfee Vulnerability Manager** aplica su motor de análisis de la red de demostrada eficacia y una biblioteca ampliada de miles de comprobaciones a una plataforma de auditoría de directivas.
- **McAfee ePO** reúne todos estos componentes en una plataforma unificada para el despliegue, administración y generación de informes sobre la seguridad de los sistemas y el cumplimiento de las normativas. ePO combina administración de directivas con administración de otros productos de McAfee, así como productos de partners del programa SecurityAlliance.

Gracias a la integración de McAfee® Policy Auditor y McAfee® Vulnerability Manager con ePO, McAfee optimiza su inversión en seguridad para proporcionarle mejoras de rendimiento cuantificables. Los clientes de ePO disfrutaron de un número significativamente menor de servidores desplegados y de administradores, con el añadido de que cada uno de ellos dedica menos tiempo a la semana a la administración y la gestión de los productos de seguridad. Estas ventajas se traducen en una reducción palpable de los recursos humanos y los costes de explotación necesarios.

Para obtener más información sobre las soluciones de administración de TI, gestión de riesgos y cumplimiento de normativas de McAfee o sobre McAfee ePolicy Orchestrator (ePO), visite: www.mcafee.com/es.

Acerca de McAfee, Inc.

McAfee, Inc, con sede en Santa Clara, California, es líder en tecnología de seguridad. McAfee se compromete, de forma implacable, a afrontar los más importantes retos de seguridad. La compañía proporciona servicios y soluciones probadas y proactivas que ayudan a proteger redes y sistemas en todo el mundo, permitiendo a los usuarios conectarse a Internet, navegar por la Web y realizar compras online de forma más segura. Respaldada por un reconocido equipo de investigación, McAfee crea productos innovadores que permiten a los clientes empresariales, domésticos, organismos públicos y proveedores de servicios cumplir con la normativa, proteger datos, prevenir interrupciones, identificar vulnerabilidades y monitorizar continuamente, mejorando así su seguridad. www.mcafee.com/es



McAfee, S.A.
Avenida de Bruselas nº 22
Edificio Sauce
28108 Alcobendas
Madrid, España
Teléfono: +34 91 347 8535
www.mcafee.com/es

McAfee y el logotipo de McAfee son marcas comerciales registradas o marcas comerciales de McAfee, Inc. o de sus empresas filiales en EE. UU. o en otros países. Los demás nombres y marcas pueden ser reclamados como propiedad de otros. Los planes, especificaciones y descripciones de productos mencionados en este documento son únicamente a título informativo y están sujetos a cambios sin aviso previo; se ofrecen sin garantía de ningún tipo, ya sea explícita o implícita. Copyright ©2010 McAfee, Inc.
13602brf_tops-compl_0910_fnl