

McAfee Endpoint Protection Essential for SMB

Soignez la croissance de votre entreprise. Nous assurons sa protection.

Internet et les équipements connectés font désormais partie intégrante de votre environnement professionnel. Dès lors, votre entreprise et la vie numérique de vos collaborateurs sont exposées en permanence au risque d'une cyberattaque. Et parce que votre temps est précieux, il est important que toutes les mesures de sécurité que vous prenez ne vous ralentissent pas. Quel que soit le type de PME que vous dirigez, qu'il s'agisse d'une agence de presse, d'un restaurant ou d'un cabinet d'avocats, protéger vos terminaux doit être à la fois simple et économique. Avec McAfee® Endpoint Protection Essential for SMB, vous disposez d'une solution de sécurité performante à la fois intelligente, simple et sûre.

Rentable et simple d'utilisation, McAfee Endpoint Protection Essential for SMB offre une protection immédiate et toujours parfaitement actualisée contre les menaces dangereuses, telles que les virus, les vers, les chevaux de Troie, les attaques ciblées, les logiciels espions (spyware), les téléchargements à l'insu de l'utilisateur (drive-by download), etc. Depuis plus de 25 ans, McAfee propose aux PME des solutions de sécurité de pointe couvrant les postes de travail, les ordinateurs portables, les serveurs, la messagerie électronique et l'environnement web.

McAfee Endpoint Protection Essential for SMB combine les technologies McAfee primées de protection contre les menaces et des fonctionnalités de protection des données et de l'environnement web pour sécuriser votre infrastructure informatique interne.

Grâce au soutien de McAfee Global Threat Intelligence (McAfee GTI), vous bénéficiez d'une protection en temps réel. McAfee GTI est le système de cyberveille le plus performant du secteur. Soutenu par un réseau mondial de sondes permettant la collecte d'informations sur les menaces et par une équipe de recherche internationale, il offre aux utilisateurs une visibilité sur tous les vecteurs de menaces (fichiers, Web, messagerie et réseau) ainsi que sur les vulnérabilités les plus récentes. Confiez votre sécurité aux experts de McAfee, de façon à pouvoir vous consacrer pleinement à vos activités.

Des performances intelligentes

- **Performances élevées au sein d'une architecture rationalisée** — Votre client de protection des terminaux est livré avec des modules intégrés qui

Principaux avantages

- Sécurité intuitive, qui vous permet de vous reposer sur l'expertise de McAfee et donc de vous concentrer sur vos activités premières
- Gestion simplifiée, adaptée à vos besoins particuliers, depuis le cloud ou sur site
- Protection complète contre les cybermenaces grâce à McAfee Global Threat Intelligence
- Sécurité à coût abordable avec accès au support par téléphone 24 heures sur 24, 7 jours sur 7



Intelligence



Simplicité



Sécurité

FICHE TECHNIQUE

fonctionnent de concert pour protéger vos systèmes contre un large éventail de menaces.

- **Empreinte réduite sur les postes de travail** — L'architecture optimisée de la solution se traduit par une empreinte rationalisée qui utilise un minimum d'espace disque et améliore le temps de démarrage du système.
- **Analyse sans impact sur l'utilisateur** — L'analyse intelligente basée sur les ressources ne s'exécute que lorsque le terminal n'est pas en cours d'utilisation et reprend après un arrêt ou un redémarrage, de manière à ne pas affecter la productivité du personnel.

Une solution simple

- **Une sécurité flexible adaptée à vos besoins** — Gérez la sécurité de votre entreprise selon vos propres critères, en déployant la solution dans le cloud ou sur site, à l'aide de votre propre serveur.

Grâce à la console de gestion unique de la solution, vous bénéficiez en outre d'un contrôle robuste sur la sécurité de votre entreprise. Cette console vous permet de définir des stratégies, de générer des rapports de conformité et d'ajouter ou de supprimer des équipements.

- **Installation simple, pour gagner du temps et réduire les coûts de configuration** — Consacrez moins de temps à la gestion de la sécurité et davantage à votre cœur de métier grâce à une installation simple qui vous permet d'être opérationnel en quatre clics et moins de vingt minutes.

Une protection puissante

- **Protection antimalware ininterrompue, en temps réel** — McAfee GTI vous offre la protection en temps réel la plus complète contre les cybermenaces.

Fonctionnalités de McAfee Endpoint Protection Essential for SMB

Protection contre les menaces	Protection des postes de travail, des ordinateurs portables et des serveurs contre les virus et logiciels malveillants
	Protection des systèmes Windows et Macintosh
	Restriction de l'accès aux dossiers en cas d'attaque pour limiter les dommages
	Prévention des exploits
	Pare-feu pour postes de travail autorisant uniquement le transit du trafic légitime
Sécurité de l'environnement web	Réduction des menaces web grâce à un contrôle strict et à une utilisation orientée du Web
Protection des données	Prévention des fuites de données par le blocage de l'accès non autorisé aux unités amovibles*

McAfee Endpoint Protection Essential for SMB intègre :

- McAfee ePolicy Orchestrator® (McAfee ePO™)
- McAfee ePO Cloud
- McAfee Endpoint Security 10 (Windows et Macintosh)
- McAfee Device Control

Configuration système requise

- **Ordinateurs clients :** Windows ou Macintosh
- **Serveurs :** Windows ou Macintosh

Pour plus de détails, visitez la page produit à l'adresse www.mcafee.com/fr/products/endpoint-protection-for-smb.aspx.

Évaluation gratuite pendant 30 jours

Pour mieux apprécier les avantages que peuvent vous procurer les solutions de sécurité McAfee dans le cloud, vous pouvez les évaluer gratuitement pendant 30 jours. Consultez notre site :

www.mcafee.com/fr/products/endpoint-protection-for-smb.aspx.

En savoir plus

Appelez le +33 1 47 62 56 00 (standard) aux heures de bureau.

FICHE TECHNIQUE

Fonctionnalités de McAfee Endpoint Protection Essential for SMB

Gestion de la sécurité	Déploiement et gestion à l'aide de votre propre serveur
	Déploiement et gestion depuis le cloud
	Protection optimisée par McAfee Global Threat Intelligence

* Disponible dans la version hébergée sur site du produit

Tableau 1. Fonctionnalités et options de déploiement

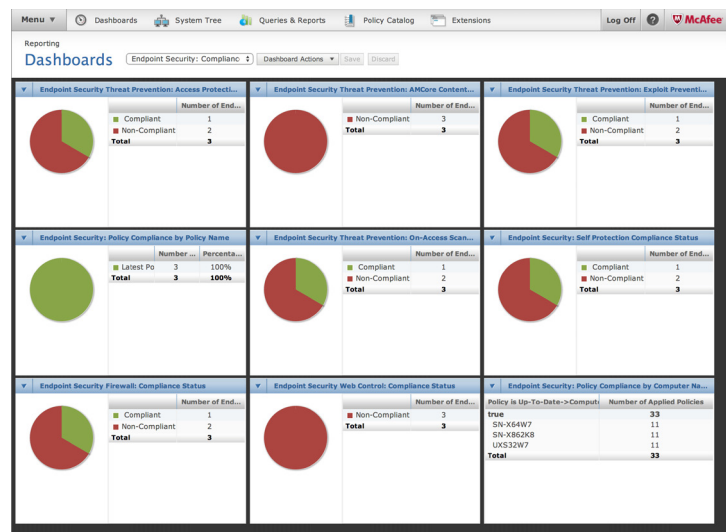


Figure 1. Gérez la sécurité de votre entreprise au moyen d'un simple tableau de bord sur site ou dans le cloud.

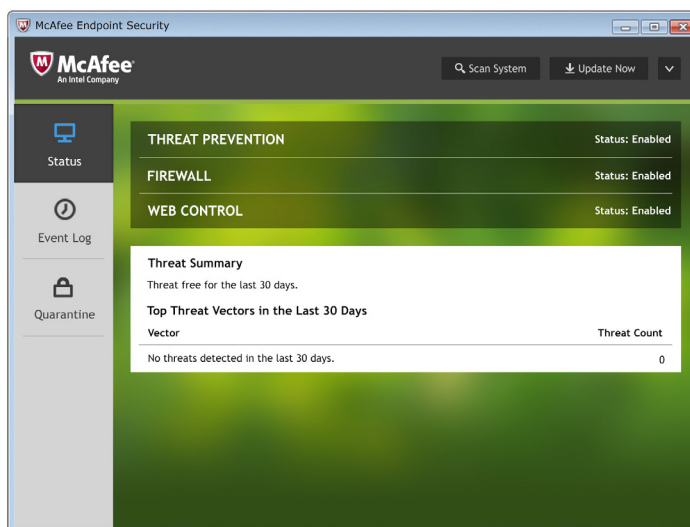


Figure 2. Interface utilisateur intuitive pour la configuration locale

Partenaires Services Solutions McAfee

Les partenaires de McAfee proposent un large éventail de services professionnels, qui vont de l'installation à la gestion. Contactez McAfee au plus vite pour savoir comment le **Portail Partenaires McAfee** peut aider votre entreprise.



11-13 Cours Valmy - La Défense 7
92800 Puteaux, France
+33 1 4762 5600
www.mcafee.com/fr

McAfee et le logo McAfee, ePolicy Orchestrator et McAfee ePO sont des marques commerciales ou des marques commerciales déposées de McAfee, LLC ou de ses filiales aux États-Unis et dans d'autres pays. Les autres noms et marques sont la propriété de leurs détenteurs respectifs.
Copyright © 2017 McAfee, LLC. 62277_0216
FÉVRIER 2016