

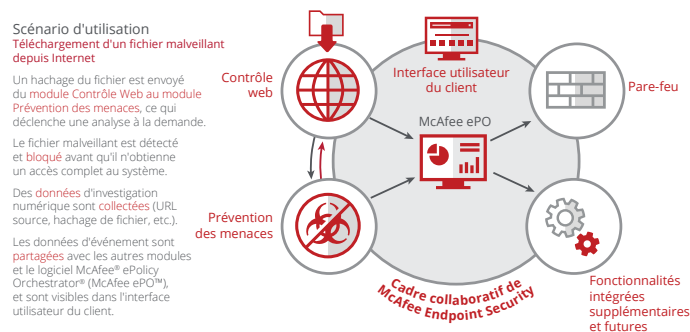
# McAfee Endpoint Threat Protection

## Une protection efficace et essentielle qui accompagne le développement de votre entreprise

Il ne fait aucun doute que le paysage des menaces continuera d'évoluer. Comme vous le savez déjà, une défense efficace commence par le terminal. Toutefois, il est parfois difficile de bénéficier d'une protection optimale. D'autant qu'il est souhaitable de pouvoir intégrer par la suite de nouvelles technologies à votre dispositif, sans pour autant compliquer les opérations de sécurité. McAfee® Endpoint Threat Protection vous offre la protection essentielle dont vous avez besoin aujourd'hui et vous prépare aux menaces avancées de demain. La solution propose des défenses intégrées associant prévention des menaces, pare-feu, contrôle des équipements et protection de l'environnement web et de la messagerie électronique. Ces défenses fonctionnent de concert en temps réel pour analyser les menaces de façon collaborative et les bloquer rapidement, avant même qu'elles n'affectent vos systèmes ou utilisateurs.

### Cadre collaboratif de protection des terminaux

Conçues dans une optique d'intégration, les défenses de McAfee Endpoint Threat Protection collaborent et partagent les événements détectés en temps réel pour coordonner l'identification des fichiers et des sites web suspects, ainsi que des programmes potentiellement indésirables, et bloquer leur exécution, offrant ainsi une protection renforcée.



**Figure 1.** Collaboration des défenses de McAfee Endpoint Threat Protection.

### Principaux avantages

- Renforcez votre niveau de sécurité grâce à plusieurs couches de technologies de protection collaboratives.
- Bénéficiez de toute la flexibilité nécessaire pour étendre votre protection à mesure que vos besoins évoluent.
- Améliorez votre productivité grâce à une gestion centralisée, à des analyses sans incidence sur l'utilisateur et à un impact minimal sur les ressources système.

### Une solution intégrée adaptée aux besoins d'aujourd'hui et de demain

Avec McAfee Endpoint Threat Protection, vous pouvez remplacer les déploiements de produits individuels non intégrés par un cadre collaboratif et une sécurité en temps quasi réel alliant plusieurs technologies de protection. Une telle approche permet non seulement une analyse plus efficace des menaces, mais aussi le partage des données d'investigation numérique collectées avec d'autres dispositifs de défense afin qu'ils fonctionnent de manière plus intelligente et puissent plus rapidement identifier et bloquer les menaces sur d'autres terminaux ou au niveau d'un autre point d'entrée.

Ce cadre offre par ailleurs une grande souplesse de déploiement. Vous pouvez installer tous les composants inclus dans la solution achetée et sélectionner les fonctionnalités que vous souhaitez configurer et activer immédiatement. Celles que vous décidez d'utiliser ultérieurement peuvent être facilement activées par simple modification d'une stratégie.

Enfin, ce cadre vous permet d'étendre votre protection à mesure que vos besoins évoluent grâce à une architecture conçue pour intégrer des technologies supplémentaires. Ainsi, vous êtes toujours prêt à ajouter d'autres fonctionnalités de protection avancées pour vous défendre contre des menaces plus sophistiquées.

### Une protection abordable sans sacrifier les performances

McAfee Endpoint Threat Protection offre un cadre extensible intégrant des technologies de protection essentielles. Il vous permet, ainsi qu'à vos utilisateurs de gagner en productivité sans accroître la complexité ni sacrifier les performances. Par exemple, vos opérations gagneront en efficacité grâce à la gestion centralisée du logiciel McAfee ePolicy Orchestrator® (McAfee ePO™), qui permet de déployer, surveiller et gérer les stratégies de sécurité de l'ensemble de votre environnement depuis un point de gestion centralisé. Les clients dont l'environnement héberge des systèmes d'exploitation hétérogènes pourront améliorer leur productivité grâce à des stratégies multiplates-formes pour les systèmes Microsoft Windows, Apple Macintosh et Linux. En outre, comme les composants de McAfee Endpoint Threat Protection utilisent un langage commun (Data Exchange Layer, DXL), vous pouvez optimiser les processus entre les technologies et accélérer la réponse aux menaces, réduisant ainsi le délai d'exposition et, partant, les risques.

Vos utilisateurs seront plus productifs grâce à des analyses sans incidence sur l'utilisateur et à une gestion optimisée de la mémoire et des processeurs destinée à limiter l'impact sur les systèmes. La solution propose en outre une interface utilisateur intuitive qui permet aux utilisateurs d'accéder rapidement à des informations sur les mesures appliquées et leur justification.

### Plates-formes prises en charge

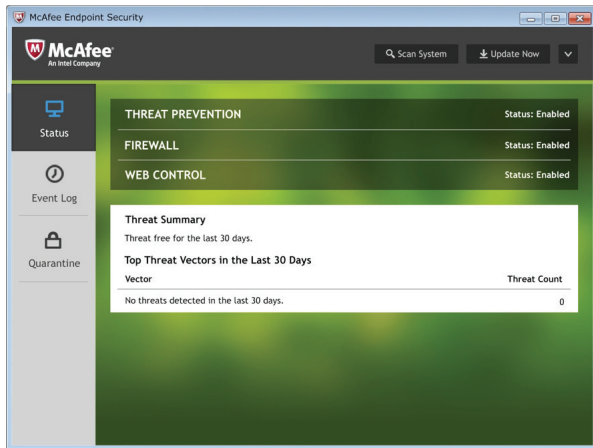
---

- Windows : 7, To Go, 8, 8.1, 10, 10 November, 10 Anniversary
- Mac OS X version 10.5 ou ultérieure
- Plates-formes Linux 32 et 64 bits : dernières versions de RHEL, SUSE, CentOS, OEL, Amazon Linux et Ubuntu

#### Serveurs :

- Windows Server (2003 SP2 ou ultérieur, 2008 SP2 ou ultérieur et 2012), Windows Server 2016
- Windows Embedded (Standard 2009, Point of Service 1.1 SP3 ou ultérieur)
- Citrix Xen Guest
- Citrix XenApp 5.0 ou ultérieur

## FICHE TECHNIQUE



**Figure 2.** Une interface utilisateur intuitive pour faciliter la tâche des administrateurs et des utilisateurs.

Composant	Avantage	Avantages pour les clients	Différenciation
<b>Prévention des menaces</b>	Solution de protection complète capable de détecter, de bloquer et de neutraliser les logiciels malveillants rapidement, grâce à plusieurs niveaux de protection	<ul style="list-style-type: none"> <li>• Blocage des logiciels malveillants connus et inconnus grâce à l'analyse heuristique et à l'accès</li> <li>• Simplification des stratégies et des déploiements grâce à une protection prenant en charge les plates-formes Windows, Mac et Linux</li> <li>• Amélioration des performances en passant l'analyse des processus approuvés et en priorisant les processus suspects</li> </ul>	Protection antimalware multiniveau qui collabore avec le pare-feu et les défenses de l'environnement web et les informe pour réaliser des analyses plus efficaces et appliquer des règles de façon intelligente afin de bloquer les menaces potentielles.
<b>Pare-feu intégré</b>	Protection des terminaux contre les réseaux de robots, les attaques par déni de service distribué (DDoS), les fichiers exécutables non approuvés, les menaces APT et les connexions Internet à risque	<ul style="list-style-type: none"> <li>• Protection des utilisateurs et de la productivité grâce à la mise en œuvre de stratégies</li> <li>• Préservation de la bande passante par le blocage des connexions entrantes indésirables et le contrôle des demandes sortantes</li> <li>• Sensibilisation des utilisateurs par des messages d'information sur les réseaux et fichiers exécutables fiables, ainsi que sur les fichiers ou connexions à risque</li> </ul>	Stratégies basées sur l'application et l'emplacement pour protéger les postes de travail et les ordinateurs portables, en particulier lorsqu'ils ne sont pas connectés au réseau d'entreprise

## FICHE TECHNIQUE

Composant	Avantage	Avantages pour les clients	Différenciation
<b>Contrôle web</b>	Navigation sur Internet sans risque grâce à une protection et à un filtrage spécifiques au Web et spécialement conçus pour les terminaux	<ul style="list-style-type: none"><li>▪ Diminution des risques et protection de la conformité grâce à des messages d'avertissement des utilisateurs avant qu'ils n'accèdent à des sites web malveillants</li><li>▪ Prévention des menaces et protection de la productivité par l'autorisation ou le blocage des sites web dangereux ou inappropriés</li><li>▪ Blocage des téléchargements dangereux avant leur exécution</li></ul>	Protection des systèmes Windows, Mac et Linux et de nombreux navigateurs grâce aux informations fournies par McAfee Global Threat Intelligence
<b>Data Exchange Layer</b>	Intégration et communication optimisées avec et entre les produits McAfee et des solutions d'autres éditeurs	<ul style="list-style-type: none"><li>▪ Réduction des risques et des temps de réponse grâce à l'intégration</li><li>▪ Diminution des frais généraux et des coûts d'exploitation du personnel</li><li>▪ Processus optimisés et recommandations pratiques</li></ul>	<ul style="list-style-type: none"><li>▪ Partage d'informations sur les principales menaces entre les produits de sécurité</li><li>▪ Partage instantané des informations de menace collectées au niveau du premier terminal infecté avec les autres terminaux pour prévenir les infections et mettre à jour la protection</li></ul>
<b>Gestion par McAfee ePO</b>	Console centralisée unique qui offre des fonctionnalités de gestion des stratégies évolutives, flexibles et automatisées pour identifier et résoudre les problèmes de sécurité	<ul style="list-style-type: none"><li>▪ Workflows de sécurité simplifiés et unifiés pour une amélioration avérée de l'efficacité</li><li>▪ Visibilité et flexibilité accrues pour la prise de mesures en toute confiance</li><li>▪ Déploiement et gestion rapides d'un seul agent grâce à la mise en œuvre de stratégies personnalisables</li><li>▪ Diminution du délai de réponse grâce à des requêtes, des tableaux de bord et des réponses dynamiques et automatisés</li></ul>	<ul style="list-style-type: none"><li>▪ Contrôle accru, coûts réduits et gestion accélérée de la sécurité opérationnelle grâce à une seule console</li><li>▪ Interface reconnue dans tout le secteur pour sa convivialité et ses performances</li><li>▪ Tableaux de bord avec fonction glisser-déposer pour une visibilité sur tout l'écosystème de sécurité</li><li>▪ Plate-forme ouverte pour faciliter l'adoption rapide des innovations en matière de sécurité</li></ul>

## En savoir plus

Pour en savoir plus sur les avantages de McAfee Endpoint Threat Protection, consultez notre site à l'adresse : [www.mcafee.com/fr/products/endpoint-threat-protection.aspx](http://www.mcafee.com/fr/products/endpoint-threat-protection.aspx).



11-13 Cours Valmy - La Défense 7  
92800 Puteaux, France  
+33 1 4762 5600  
[www.mcafee.com/fr](http://www.mcafee.com/fr)

McAfee et le logo McAfee, ePolicy Orchestrator et McAfee ePO sont des marques commerciales ou des marques commerciales déposées de McAfee, LLC ou de ses filiales aux États-Unis et dans d'autres pays. Les autres noms et marques sont la propriété de leurs détenteurs respectifs.  
Copyright © 2016 McAfee, LLC. 1770\_1016  
OCTOBRE 2016