

# McAfee Asset Manager

Monitoraggio costante della rete per una visibilità in tempo reale

A causa della crescita di volume, ritmo e complessità di attacchi informatici, attivisti informatici altamente motivati e tattiche multi-vettore, la gestione della sicurezza deve cambiare approccio e passare dalle analisi dopo l'evento alla corretta percezione della situazione in tempo reale. Il tradizionale approccio al rilevamento delle scansioni programmate della rete offre un porto sicuro per chiunque tenti di penetrare nella rete aziendale. Inoltre, con l'aggiunta di dispositivi mobili e programmi BYOD (bring-your-own-device), le organizzazioni faticano a mantenere la visibilità e la protezione della rete. Dopotutto, non è possibile proteggere quello che non si vede.

## Vantaggi principali

- Consapevolezza di cosa si sta proteggendo
- Localizzazione reale del dispositivo basata sull'indirizzo MAC (Media Access Control)
- Soluzione agentless che offre l'inventario in tempo reale di tutti i dispositivi e le risorse in rete
- Mapping degli ambienti virtuali
- Distribuzione rapida, singola installazione, senza agent e senza necessità di modificare l'infrastruttura
- Integrazione completa con McAfee ePolicy Orchestrator (ePO)

A differenza dei tradizionali approcci al rilevamento, ora le aziende possono individuare i dispositivi nascosti nella rete, nonché gli smartphone, i tablet, le macchine virtuali e i laptop che si collegano e scollegano tra una scansione pianificata e l'altra. Ciò che non è stato individuato o rilevato ti sorprenderà e potrebbe mettere a repentaglio la conformità normativa. Il software McAfee® Asset Manager (MAM) fornisce informazioni di inventario dettagliate, precise e costanti su tutti i dispositivi collegati a una rete aziendale in tempo reale.

## Consapevolezza di cosa si sta proteggendo

Elimina le congetture. McAfee Asset Manager offre la totale visibilità della rete, inclusi i dispositivi gestiti, non gestiti, fisici e virtuali. Le informazioni fondamentali su rete, dispositivi e utenti forniscono il contesto necessario per eliminare l'ambiguità e facilitare il processo decisionale sulla base di informazioni di inventario accurate e approfondite. Le informazioni sulla rete vengono raccolte costantemente in tempo reale in modo da riflettere lo stato attuale della rete, consentendo un controllo completo dello stato di sicurezza, gestione e conformità della rete aziendale.

## Consapevolezza in tempo reale di tutti i dispositivi in rete

Rileva le modifiche alla rete e ai dispositivi connessi appena si verificano. Ad esempio, McAfee Asset Manager (MAM) è in grado di rilevare un nuovo dispositivo non appena si connette alla rete o di associare un ID utente alla risorsa utilizzata non appena l'utente effettua l'autenticazione sulla rete.

## Visibilità end-to-end

McAfee Asset Manager (MAM) è completamente integrato in McAfee ePolicy Orchestrator (ePO), l'unico software di classe enterprise a fornire la gestione unificata di endpoint, rete e sicurezza

dei dati. Questa integrazione permette di gestire automaticamente i dispositivi non gestiti utilizzando i flussi di lavoro automatici di ePO, ad esempio distribuendo automaticamente un agent e i controlli di sicurezza associati al dispositivo non gestito appena rilevato.

## Localizzazione reale del dispositivo basata su un indirizzo MAC (Media Access Control)

McAfee Asset Manager (MAM) rintraccia le risorse mediante l'indirizzo MAC, pertanto è possibile rintracciare la stessa risorsa a prescindere dall'indirizzo IP o dal sistema operativo di base.

## Rilevamento dell'identità dell'utente

Correla le identità degli utenti con indirizzi IP specifici. Queste informazioni avanzate sull'utente migliorano i controlli di verifica, conformità normativa e la risposta agli eventi grazie all'individuazione di host sfruttati o vulnerabili e alla riduzione del lavoro manuale di tracciamento degli utenti.

## Mapping degli ambienti virtuali agentless

Scopri e rintraccia gli ambienti virtuali senza l'uso di agent basati su software, esegui il mapping tra i dispositivi ospite virtuali e il sistema fisico da cui dipendono e verifica la configurazione delle risorse virtuali.

## Costruzione di un profilo di risorse completo

Mantieni un profilo completo per ciascun dispositivo in rete. Un profilo di risorse può includere i parametri seguenti: indirizzo MAC, ID MAC fornitore, nome e ID rete VLAN, indirizzo IP, tipo di dispositivo e capacità, sistema operativo, informazioni sulle patch, switch e connessione delle porte, servizi di rete aperti, informazioni sugli utenti (ad esempio, ID utente, nome utente, reparto, gruppo di utenti, numero di telefono e indirizzo e-mail), software e hardware installati, processi in esecuzione, informazioni sulle risorse connesse allo switch e al router (ad esempio, versioni firmware, software e hardware, numeri di serie e schede fisiche) e molto altro ancora.

## Risparmio di tempo con la distribuzione rapida

Genera risultati in poche ore. Con prerequisiti minimi, nessuna modifica all'infrastruttura fisica e funzionamento agentless, l'implementazione e la configurazione di McAfee Asset Manager è semplice e veloce.

## Rapido ritorno sull'investimento

Permetti ai professionisti IT di eseguire le operazioni in modo rapido ed efficace grazie a informazioni istantanee, complete e accurate su rete, dispositivo e utente.

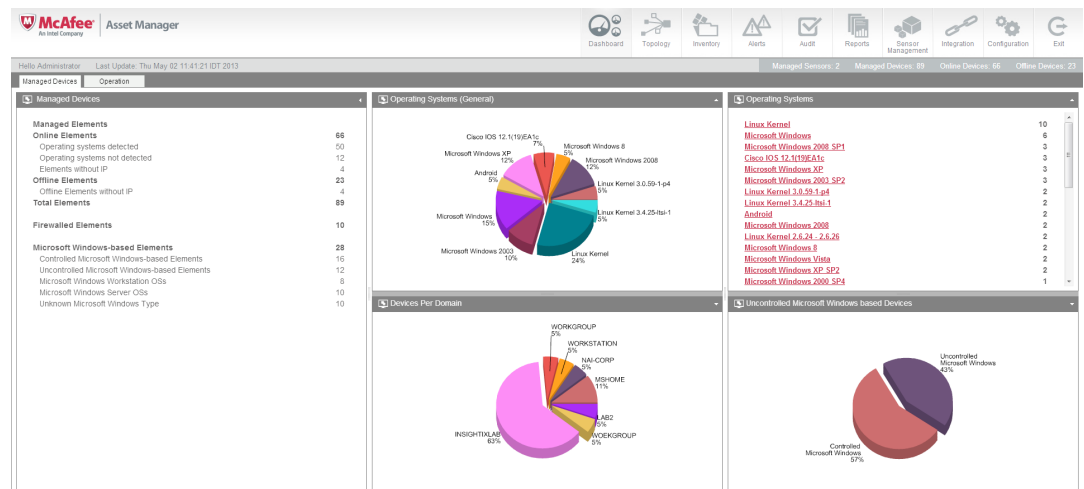
## Richiesta di una versione di prova gratuita

Testa il valore di McAfee Asset Manager (MAM) per scoprire in che modo assicurare una costante protezione della rete.

[www.mcafee.com/it/products/asset-manager.aspx](http://www.mcafee.com/it/products/asset-manager.aspx)

## Ulteriori informazioni

Visita il sito [www.mcafee.com/it](http://www.mcafee.com/it) o chiamaci al numero (+39) 02 554171.



Dashboard di McAfee Asset Manager Console.

Tipo sito	Numero di risorse	Specifiche CPU minime	Specifiche RAM minime	Numero di Gigabit minimo per la scheda di interfaccia di rete (NIC, Network Interface Card)
Piccolo	Fino a 250 (singola classe C)	Intel Atom (o equivalente)	1 GB	2
Medio	Da 251 a 1.000	Intel Celeron (o equivalente)	2 GB	Da 2 e 4 (a seconda del numero di sottoreti/reti VLAN)
Grande	Da 1.001 a 3.000	Intel Xeon con una sola CPU e 4 core (o equivalente)	4 GB	4 (presumendo che l'interfaccia attiva sia connessa a una porta Trunk)
Grandissimo	Più di 3.001	Intel Xeon con 2 CPU e 4 core ciascuna (o equivalente)	4 GB, 8 GB consigliato	4 (presumendo che l'interfaccia attiva sia connessa a una porta Trunk)

Tabella 1: configurazioni hardware minime per le distribuzioni di McAfee Asset Manager Sensor.

Tipo di distribuzione	Numero complessivo di dispositivi	Specifiche CPU minime	Specifiche RAM minime
Piccolo/medio	Fino a 50.000	Intel Xeon con una sola CPU e 4 core (o equivalente)	4 GB, 8 GB consigliato
Grande	Da 50.000 a 100.000	Intel Xeon con 2 CPU e 4 core ciascuna (o equivalente)	8 GB

Tabella 2: configurazioni hardware minime per le distribuzioni di McAfee Asset Manager Console.

