

McAfee Security for Email Servers

Sicurezza dei contenuti affidabile per i server Microsoft Exchange e Lotus Domino

McAfee® Security for Email Servers rileva e filtra virus, worm, trojan e altri programmi potenzialmente indesiderati. Compatibile con i server Microsoft Exchange o Lotus Domino, blocca lo spam e filtra i messaggi per evitare che informazioni inappropriate o sensibili entrino o escano dalla rete, contribuendo a soddisfare i requisiti di policy e conformità.

McAfee unisce il controllo dei contenuti, l'analisi della reputazione e la protezione dal malware per proteggere le e-mail. Offriamo diversi livelli di difesa e opzioni di distribuzione per la sicurezza e-mail: server trasporto edge sul perimetro della rete, server trasporto hub e server per caselle postali.

Vantaggi principali

- **Mantenimento dell'operatività dei sistemi.** Evitate che virus e worm entrino tramite e-mail o si diffondano internamente tramite Microsoft Exchange e Lotus Domino
- **Mantenimento della produttività dei dipendenti.** Bloccate lo spam e gli attacchi di phishing
- **Gestione da un'unica console.** Il software McAfee ePO offre un'unica potente console di gestione per il controllo, la gestione e la visualizzazione della reportistica
- **Protezione dei dati critici.** Filtrate le e-mail in entrata e in uscita per preservare la sicurezza delle informazioni e ridurre le responsabilità dell'azienda utilizzando DLP e tecnologie di reputazione (reputazione di IP, messaggi e file)
- **Interfaccia utente grafica intuitiva.** L'interfaccia facile da utilizzare fornisce report dettagliati, grafici e statistiche sul traffico e-mail in tempo reale

McAfee Security for Email Servers offre una protezione multilivello per le e-mail in entrata e in uscita, dalla scansione del malware su richiesta all'applicazione delle policy per la prevenzione di perdita o abuso di dati sensibili.

- **Protezione leader del settore.** Il sistema utilizza la premiata scansione su richiesta in-memory e incrementale di McAfee per rimuovere virus, worm, trojan e altre minacce dalle e-mail in entrata e in uscita.
- **Potenti difese interne.** Rileva le minacce che potrebbero superare le vostre difese perimetrali o entrare nella rete attraverso portatili infetti o e-mail interne. Blocca anche lo spam grazie al modulo antispam.
- **Potente filtraggio dei contenuti.** Applica le policy aziendali per l'utilizzo delle e-mail filtrando per tipi di file vietati il contenuto offensivo e bloccando la fuoriuscita di dati sensibili.
- **Gestione da un'unica console.** Utilizza la piattaforma McAfee ePolicy Orchestrator® (McAfee ePO™) per distribuire, gestire la sicurezza e visualizzare rapporti grafici dettagliati.

Protezione multilivello delle e-mail

Protezione completa dal malware

McAfee Security for Email Servers si basa su un sistema antim malware con reputazione anti-malware dei file in tempo reale, che riduce sensibilmente l'esposizione alle minacce emergenti. Attraverso McAfee Global Threat Intelligence™ (McAfee GTI™) basato su cloud, McAfee invia ai McAfee Labs un'impronta di ogni file sospetto per un'analisi immediata della reputazione. Se l'impronta viene identificata come malware noto, una risposta appropriata viene inviata in pochi millisecondi per bloccare o mettere in quarantena il file. La reputazione dei messaggi di McAfee GTI è un servizio basato su cloud di reputazione dei messaggi e dei mittenti completo

e in tempo reale, grazie al quale i prodotti McAfee possono proteggere i clienti contro le minacce già note o emergenti basate sui messaggi, come ad esempio lo spam.

Reputazione dei messaggi

La reputazione dei messaggi combina fattori come i modelli di invio dello spam e il comportamento degli IP per stabilire la probabilità che il messaggio in questione sia pericoloso. Il punteggio si basa non solo sulle informazioni di intelligence raccolte da tutti i sensori che presentano le richieste nel cloud McAfee e sull'analisi eseguita dai McAfee Labs, ma anche sulla correlazione delle informazioni di intelligence tra i vettori da web, e-mail e dati sulle minacce alla rete.

Reputazione degli IP

Rilevate le minacce dai messaggi di posta elettronica sulla base dell'indirizzo IP del server mittente. La reputazione degli IP previene i danni e il furto di dati bloccando i messaggi di posta elettronica a livello del gateway.

Protezione dei server 24/7

Controllate i messaggi e-mail in entrata e in uscita per verificare che non contengano virus, worm, trojan e altro malware. Inoltre, potete eseguire la scansione di tutte le e-mail interne per impedire che il worm si diffonda internamente. McAfee Security for Email Servers scarica automaticamente le definizioni dei virus (file DAT) più recenti mediante HTTP, FTP, condivisione di file in rete o console di gestione centralizzata McAfee ePO.

Applicazione della conformità

È possibile filtrare i messaggi in base a dimensioni, contenuto del messaggio o dell'allegato. Bloccate o mettete in quarantena i messaggi che contengono contenuti controllati nell'oggetto, nel corpo del messaggio o negli allegati.

Specifiche

Con la crescita esponenziale di e-mail e dati condivisi sui server di posta elettronica, McAfee Security for Email Servers supporta sia l'ambiente Microsoft Exchange sia l'ambiente Lotus Domino per garantire il mantenimento della produttività dei dipendenti e l'operatività delle organizzazioni 24/7.

Requisiti per McAfee Security for Microsoft Exchange

Requisiti relativi al sistema operativo

- Windows Server 2003
- Windows Server 2003 R2
- Windows Server 2008
- Windows Server 2008 R2
- Windows Server 2012

Requisiti del server Microsoft Exchange

- Exchange Server 2003, inclusa versione a 32 bit
- Exchange Server 2007
- Exchange Server 2010
- Exchange Server 2013
- I server Exchange con cluster sono supportati

Requisiti per McAfee Security for Lotus Domino su Windows

- Microsoft Windows Server 2008 e 2008 R2
- Lotus Domino versione 8.5.x supportata (32 bit e 64 bit)

Requisiti per McAfee Security for Lotus Domino su Linux

- Novell SUSE Linux Enterprise Server (SLES) 10 e 11
- Red Hat Enterprise Linux (RHEL) 5.x e 6.x
- Lotus Domino 8.5 (32 bit e 64 bit)

Risparmio di tempo e risorse

I filtri dei contenuti prestabiliti semplificano la creazione e l'applicazione di policy. Create regole su base globale, con le eccezioni necessarie per i singoli utenti e dipartimenti. Gestite il tutto attraverso l'interfaccia HTML integrata o la piattaforma McAfee ePO.

Filtro dei contenuti

Consente di eseguire la scansione di contenuto e testo nell'oggetto o nel corpo di un di un messaggio e-mail o di un allegato. Create le regole per i vostri filtri basate su espressioni regolari (Regex).

Prevenzione della fuga di dati e conformità

La prevenzione della fuga di dati (DLP) assicura che l'e-mail inviata (in movimento) o in attesa rispetti la riservatezza e la conformità dell'organizzazione. I dizionari precostituiti per le regole di conformità relative al proprio paese e alla propria azienda forniscono una configurazione rapida. Il flusso di lavoro integrato inoltra automaticamente le e-mail in quarantena ai revisori per la verifica.

Filtraggio di spam e incremento della produttività

Il modulo antispam cattura lo spam e le e-mail di phishing contribuendo a conservare la produttività dei dipendenti e a ridurre lo spreco dello spazio di memoria sui server e-mail. Gli utenti possono creare le proprie whitelist e blacklist. Grazie a una soluzione di quarantena unica, condivisa con le soluzioni e-mail del gateway di McAfee gli utenti possono accedere in modo semplice a una singola quarantena.

Avvisi sullo stato del prodotto

McAfee Security for Email Servers invia notifiche all'amministratore specificato in merito allo stato del prodotto. È possibile configurare e pianificare queste notifiche in base ai propri requisiti.

Aggiornamenti automatici

Gli aggiornamenti automatici garantiscono l'applicazione delle più recenti intelligence di sicurezza fornite da McAfee Labs, il principale centro di ricerca globale sulle minacce.

Centralizzazione e consolidamento delle quarantene e-mail

Incluso in McAfee Security for Email Servers, McAfee Quarantine Manager consente di consolidare la funzionalità di gestione della quarantena e antispam in un'unica soluzione. McAfee Quarantine Manager è facile da gestire, consente di inviare un campione ai McAfee Labs e offre controlli amministrativi estremamente precisi, la sincronizzazione utente automatica dai server LDAP, la gestione di blacklist e whitelist dell'utente o globali e la reportistica granulare; il tutto gestito dalla piattaforma McAfee ePO.

Supporto per tutti i server

Garantite la protezione ai vostri server e-mail sui principali sistemi operativi, fra i quali Microsoft Windows e Linux, sulle piattaforme a 32 bit e a 64 bit.

Scansione e protezione delle e-mail archiviate

McAfee Security for Email Servers supporta la scansione su richiesta pianificata con opzioni di configurazione granulare; questo consente delle scansioni più rapide rispetto alle tradizionali scansioni complete. Include un'opzione che consente di eseguire la scansione solo sulle e-mail con allegati, sulle e-mail non lette, per oggetto, per mittente, per destinatario, per CC, per ID messaggio, sulle e-mail ricevute in un determinato arco temporale e su quelle di una certa dimensione.

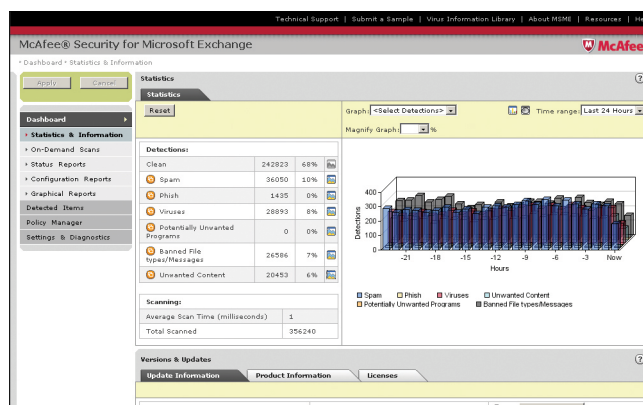


Figura 1. L'interfaccia facile da utilizzare fornisce report dettagliati, grafici e statistiche sul traffico e-mail in tempo reale.



McAfee Srl
via Fantoli, 7
20138 Milano
Italia
(+39) 02 554171
www.mcafee.com/it

McAfee, il logo McAfee, ePolicy Orchestrator, McAfee ePO, McAfee Global Threat Intelligence e McAfee GTI sono marchi o marchi registrati di McAfee, Inc. o sue filiali negli Stati Uniti e altre nazioni. Altri nomi e marchi possono essere rivendicati come proprietà di terzi. I piani, le specifiche e le descrizioni dei prodotti riportati nel presente documento hanno unicamente scopo informativo e sono soggetti a modifica senza preavviso. Sono forniti senza alcuna garanzia, espressa o implicita. Copyright © 2013 McAfee, Inc. 60079ds_security-email-servers_0213_fnl_ASD