



# Report sulle minacce

McAfee Labs

## Furto di informazioni

Il cosa, come e chi delle fughe di dati.



53%

Violazioni scoperte da persone al di fuori dell'organizzazione che ha subito la violazione.



62%

Violazioni che interessano i dati personali di clienti o dipendenti.



Quasi il 40%

Perdite di dati che interessano qualche tipo di supporto fisico.



68%

Violazioni con fughe di dati che richiedono la segnalazione ai sensi delle norme in vigore.



Oltre il 25%

Aziende che non monitorano l'accesso alle informazioni di dipendenti o clienti.



Solo il 37%

Aziende che utilizzano il monitoraggio degli endpoint, inclusi attività utenti e supporti fisici.

## Crisi al pronto soccorso

Il ransomware infetta gli ospedali.

Gli autori del ransomware prendono di mira gli ospedali perché



**Sistemi legacy**

Dispongono di sistemi legacy con sicurezza debole.



**Dispositivi medici**

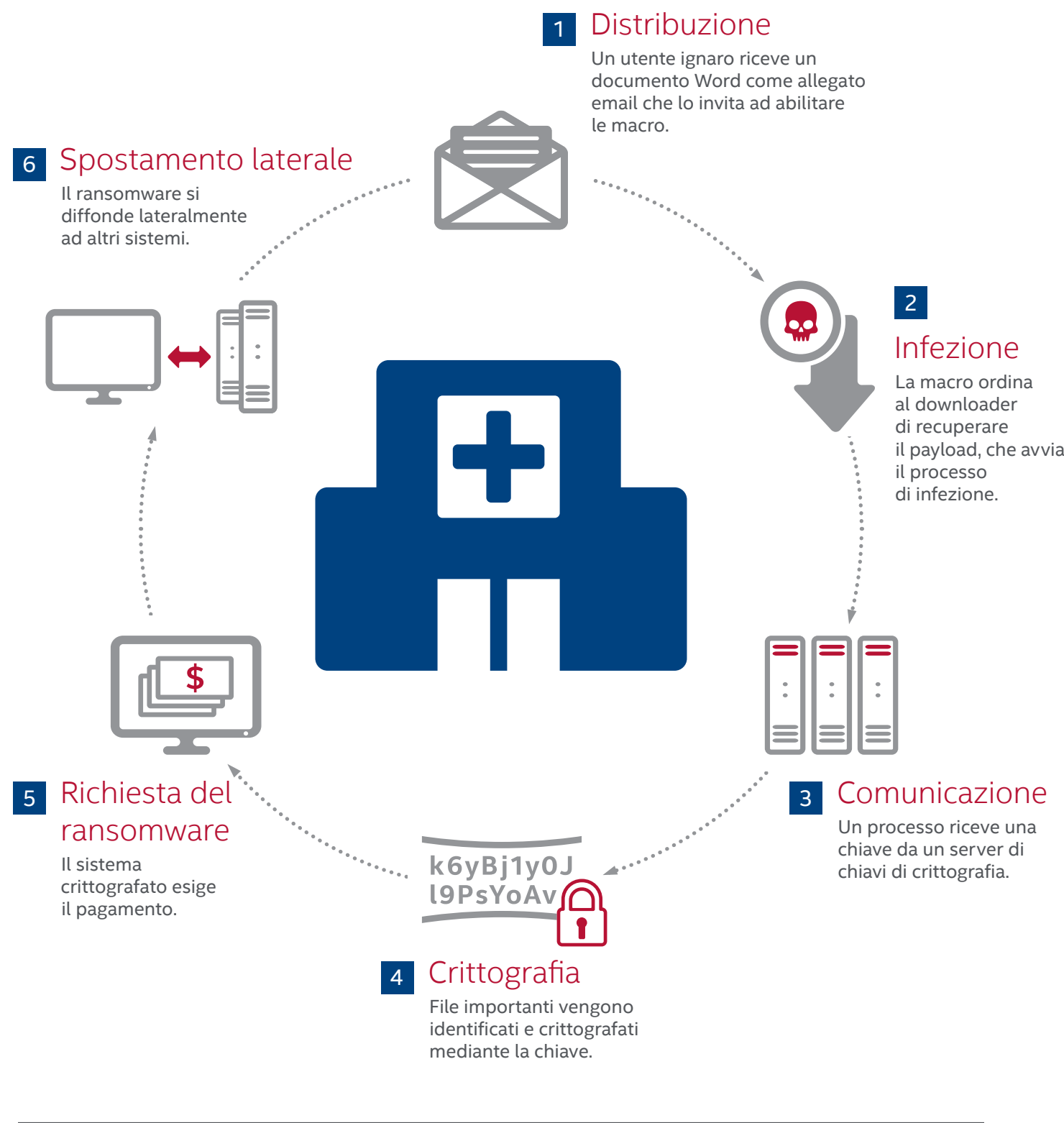
Hanno dispositivi medici con protezione debole o inesistente.



**Assistenza ai pazienti**

Richiedono un accesso immediato alle informazioni per poter fornire le migliori cure possibili ai pazienti.

## Le fasi di un attacco di ransomware a un ospedale



19 ospedali

Almeno 19 ospedali sono stati infettati dal ransomware nel 1° e 2° trimestre.



USD 17.000

Un ospedale californiano nel 1° trimestre ha dovuto pagare 17.000 dollari per ripristinare i propri file e sistemi, registrando altresì 5 giornate lavorative di inattività.



USD 100.000

Intel Security ha scoperto che un gruppo collegato agli attacchi mirati agli ospedali del 1° trimestre ha generato circa 100.000 dollari in riscatti pagati.

## Analisi

Uso dell'apprendimento automatico per fermare gli aggressori.

L'apprendimento automatico è l'azione che prevede l'automatizzazione delle analisi che sfruttano i computer per apprendere nel tempo.



**Analisi prescrittiva**

"Ecco quello che viene consigliato, perché la cosa accadrà."



**Analisi descrittiva**

"Cosa è accaduto?"



**Analisi predittiva**

"Che cosa accadrà?"



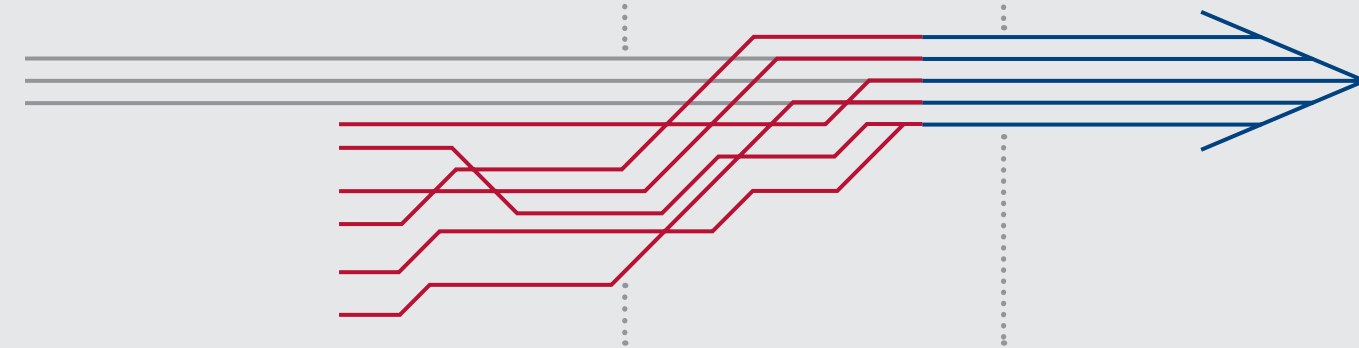
**Analisi diagnostica**

"Perché è accaduto?"

## L'evoluzione dell'analisi

Sicurezza 2016

La sicurezza avanzata oggi



1.0

**Soluzioni di analisi 1.0**

- Set di dati strutturati di provenienza interna
- Analisi descrittiva e diagnostica
- Reattiva ma utile

2.0

**Soluzioni di analisi 2.0**

- Big Data: grandi, complessi, non strutturati
- Dati da fonti interne ed esterne

3.0

**Soluzioni di analisi 3.0**

- Utilizza l'apprendimento automatico con Big Data, apprendimento approfondito e informatica cognitiva
- Rilevamento e approfondimento rapidi e proattivi

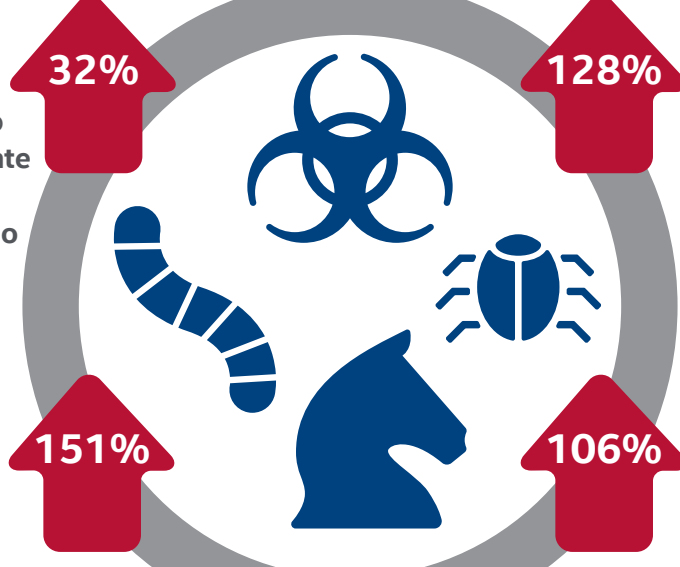
Fonte: adattato dall'International Institute for Analytics.

## Statistiche sulle minacce

Emergono 316 nuove minacce ogni minuto, ovvero più di 5 ogni secondo.

### Malware

Il numero di nuovi esemplari di malware nel 2° trimestre, 41 milioni, è il secondo più alto mai rilevato. Il malware presente nello zoo McAfee Labs è aumentato del 32% nell'ultimo anno arrivando a superare i 600 milioni di esemplari.



### Ransomware

Il numero di nuovi esemplari di ransomware nel 2° trimestre, più di 1,3 milioni, è stato il più alto mai registrato. Il ransomware totale è cresciuto del 128% nell'ultimo anno.

### Malware mobile

Il numero di nuovi esemplari di malware mobile nel 2° trimestre, quasi 2 milioni, è il più alto mai registrato. Il malware mobile totale è cresciuto del 151% nell'ultimo anno.

### Malware delle macro

Nuovi trojan downloader sono responsabili dell'incremento di oltre il 200% del nuovo malware delle macro nel 2° trimestre. Il numero di malware delle macro totale è aumentato del 106% nell'ultimo anno.

## McAfee Global Threat Intelligence

McAfee GTI ha ricevuto in media 48,6 miliardi di interrogazioni al giorno.



100 milioni

Le protezioni di McAfee GTI contro gli indirizzi URL dannosi nel 2° trimestre sono aumentate leggermente da un anno all'altro fino a 100 milioni al giorno.



30 milioni

Le protezioni di McAfee GTI contro i programmi potenzialmente indesiderati nel 2° trimestre sono scese dell'83% da un anno all'altro fino a raggiungere i 30 milioni al giorno.



104 milioni

Le protezioni di McAfee GTI contro i file dannosi nel 2° trimestre sono scese del 77% da un anno all'altro fino a raggiungere 104 milioni al giorno.



29 milioni

Le protezioni di McAfee GTI contro gli indirizzi IP rischiosi mostrano il più alto numero di protezioni degli ultimi due anni, 29 milioni al giorno, un incremento del 128% da un trimestre all'altro.



## Report McAfee Labs sulle minacce:

Settembre 2016

Visita [www.mcafee.com/September2016ThreatsReport](http://www.mcafee.com/September2016ThreatsReport) per il report completo.

