



## プロジェクト活動

## プロジェクト管理

### 発注に関する情報

パッケージ化された実装サービスには、専門家およびプロジェクト管理時間が含まれていますので、コストを抑えることができます。

プロジェクト期間は、ご購入いただきました製品の数とタイプによって異なります。

### お客様の要件

- ・ 契約前アンケートに回答する
- ・ 自社の要件にしたがってシステムのバックアップを取り、内容を検証する
- ・ McAfee ePOソフトウェアが導入されていることを確認する
- ・ 契約期間を通して十分なサポートを提供する

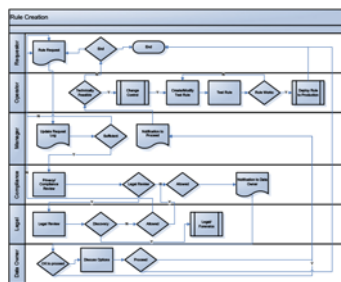


図1. プロセスフローのサンプル

Step	Task	Task					
		Audit	CorpSec	DLP-Admin	DLP-Mgr	DLP-Op	HDesk
1	Request form				I		
2	Check complete				A		
3	Determine Necessity	C	C	C	A	C	
4	Notify denial	I	I		A		
5	Review request	A	C		I		
6	Check SoD	A	I		I		
7	Update SoD Matrix	A					
8	Inform Mgr	A			I		
9	Inform Admin			I	A		
10	Create Rule			A	I	I	
11	Add Users			A	I	I	
12	Notify Users			A			
13	Notify Active	I		A	I		

図2. RACIダイアグラムのサンプル

### フェーズ 1

- リモートでの準備
- ・ アーキテクチャの検証
  - ・ プロジェクトの計画と調整
  - ・ リソースのスケジューリング
  - ・ 準備文書の送信/受信
  - ・ システムの設置
  - ・ ワークショップの計画

### フェーズ 2

- オンサイトでの作業
- ・ 製品の導入
  - ・ データ要素およびガバナンスに関するワークショップの実施
  - ・ 初期の教育活動の実行
  - ・ 基本ポリシーの導入
  - ・ 初期のルール調整の実行
  - ・ ドラフトプロセスの開発

### フェーズ 3

- オンサイトでの作業
- ・ 強力なルールの開発と調整の実行
  - ・ プロセスの完成
  - ・ ワークフローとガバナンス計画に応じた修正の有効化
  - ・ 高度な教育活動の実行
  - ・ 顧客への移行

### フェーズ 4

- リモートでの状況チェック
- ・ 構成の確認
  - ・ ルールのパフォーマンスの確認
  - ・ 顧客の利用状況の確認
  - ・ 調整の実施
  - ・ アドバイスの提供

### 戦略

お客様の各拠点で保護が必要なデータ要素を正確に理解できるよう支援するとともに、法規制コンプライアンスの必要性の理解を促進します。

マカフィーでは、組織全体で保護が必要なビジネス情報を正確に把握いただくために、データガバナンス/エレメント定義ワークショップを支援しています。

実施する活動は、ご購入いただいた機能セットに応じて異なります。通常は、「プロジェクト活動」チャートにリストされているタイプの活動を実施いたします。

### 計画

DLPの実装を円滑に行うために、お客様の現在のネットワークアーキテクチャ、変更管理、その他のビジネスプロセスの確認を行います。

### 設計

- ・ McAfee ソリューションアーキテクチャの概要
- ・ アーキテクチャ、メール、ネットワーク、アプリケーションの各チームの確認
- ・ スキャンスケジュールとターゲットの作成
- ・ フィルター、コンセプト、ルール、ポリシー、テンプレートの取得
- ・ McAfee ePO ソフトウェアの統合

### 実装

- ・ アプリケーションまたはエンドポイントのインストールと構成
- ・ 必要なグループとユーザーの構成
- ・ フィルター、ルール、ポリシー、テンプレートの作成
- ・ 定義済みの適切なポリシー/ルールの有効化
- ・ ユーザー受け入れテストの実施
- ・ ルールの調整と応答の修正
- ・ 定期的なレポートの作成

### 運用

組織全体の McAfee DLP ソリューションの最適な管理方法の習得を支援します。

- ・ DLP 運用プロセスの開発
- ・ DLP ワークフローの構築
- ・ 四半期後に状態チェックを実施

### 運用プロセス開発

DLP は、適用される法規制にポリシーが準拠していること、ルールが入念に検査されていること、セキュリティインシデントに対応するイベント応答プロセスが確立されていることを保証するために、適切なプロセスの導入を必要とするテクノロジーです。マカフィーでは、複数の異なる DLP プロセスカテゴリーのプロセスの理解と定義を支援します。

マカフィーは、プロジェクトアクセラレータを使用してカスタムプロセスフロー、プロセス手順、RACI チャートの迅速な作成をサポートしますので、テクノロジーチーム以外の組織でも操作を開始できます。

### ナレッジトランスファー

計画期間中に対話形式でお客様のチームに知識を伝授いたします。対象は、ご利用のマカフィーセキュリティソリューションのインストール、構成、管理に関する知識です。

### 詳細情報

範囲の詳細、範囲の制限、見積り、成果物、プロジェクトの詳細については、弊社までお問い合わせください。

**McAfee** マカフィー株式会社  
An Intel Company www.mcafee.com/jp

東京本社 〒150-0043 東京都渋谷区道玄坂1-12-1 渋谷マークシティウエスト20F  
TEL:03-5428-1100(代) FAX:03-5428-1480

西日本支店 〒530-0003 大阪府大阪市北区堂島2-2-2 近鉄堂島ビル18F  
TEL:06-6344-1511(代) FAX:06-6344-1517

名古屋営業所 〒460-0002 愛知県名古屋市中区丸の内3-20-17 中東東京海上ビルディング3F  
TEL:052-954-9551(代) FAX:052-954-9552

福岡営業所 〒810-0801 福岡県福岡市博多区中洲5-3-8 アクア博多5F  
TEL:092-287-9674(代)

●製品、サービスに関するお問い合わせは下記へ