

# McAfee Security for Email Servers

Protección del contenido eficaz para sus servidores Microsoft Exchange y Lotus Domino

McAfee combina inspección de contenido, análisis de reputación y protección contra malware para mantener protegido su correo electrónico. Ofrecemos varios niveles de defensa y opciones de despliegue para la seguridad del correo electrónico: transporte en el perímetro de la red, el servidor de transporte central y servidor de buzón de correo.

## Principales ventajas

- *Mantenga su sistema activo y en funcionamiento:* impida que entren gusanos y virus a través del correo electrónico o que se propaguen internamente a través de Microsoft Exchange y Lotus Domino.
- *Mantenga la productividad de sus empleados:* bloquee el spam y los ataques de phishing.
- *Administración desde una sola consola:* el software McAfee ePO ofrece una eficaz consola de administración para controlar, gestionar y ver informes.
- *Protección de datos críticos:* filtre los mensajes entrantes y salientes para garantizar la seguridad de la información y limitar la responsabilidad de la empresa mediante tecnologías de DLP y reputación (de direcciones IP, mensajes y archivos).
- *Interfaz gráfica de usuario:* la sencilla interfaz de usuario ofrece completos informes, gráficos y estadísticas del tráfico de correo electrónico en tiempo real.

McAfee® Security for Email Servers detecta y filtra virus, gusanos, troyanos y otros programas potencialmente no deseados. Compatible con los servidores de Microsoft Exchange o Lotus Domino, bloquea el spam y filtra los mensajes para evitar que la información inadecuada o confidencial entre o salga de la red, ayudándole a cumplir los requisitos de las normativas.

McAfee Security for Email Servers ofrece protección en varios niveles para el correo entrante y saliente, desde el análisis de malware bajo demanda a la implementación de directivas para evitar la pérdida o mala utilización de los datos confidenciales.

- *Protección líder del sector:* uso de la galardonada función de análisis bajo demanda en memoria e incremental de McAfee para eliminar virus, gusanos, troyanos y otras amenazas del correo entrante y saliente.
- *Potente protección interna:* detecta las amenazas que puedan haberse colado en las defensas del perímetro o entrado en la red a través de portátiles infectados o correo interno. Además, bloquea el spam con el módulo antispam.
- *Eficaz filtrado de contenido:* implementa directivas corporativas para el filtrado del correo electrónico bloqueando los tipos de archivos prohibidos, el contenido ofensivo y las fugas de datos confidenciales.
- *Administración mediante una sola consola:* utiliza la plataforma McAfee ePolicy Orchestrator® (McAfee ePO™) para desplegar, administrar la seguridad y mostrar informes gráficos detallados.

## Protección del correo electrónico en varios niveles Protección antimalware completa

McAfee Security for Email Servers emplea tecnología antimalware de reputación de archivos en tiempo real que reduce de manera significativa la exposición a las nuevas amenazas. Gracias al servicio McAfee Global Threat Intelligence™ (McAfee GTI™) basado en la nube, McAfee envía un rastro digital de los archivos sospechosos para que se analice su reputación de manera inmediata en McAfee Labs. Si el rastro digital se identifica como malware conocido, en cuestión de milisegundos se envía la respuesta adecuada para bloquear o poner en cuarentena el archivo. Nuestro servicio global de reputación de mensajes y remitentes en tiempo real, basado en la nube, McAfee GTI, permite a los productos de McAfee proteger a nuestros clientes contra todas las amenazas que llegan a través del correo electrónico, como el spam, ya sean conocidas o nuevas.

## Reputación de los mensajes

La reputación del mensaje se combina con factores tales como patrones de envío de spam y comportamiento de direcciones IP para determinar la probabilidad de que el mensaje en cuestión sea malicioso. El resultado no solo se basa en la información colectiva procedente de los sensores que consultan la nube de McAfee y en los análisis que se realizan en McAfee Labs, sino también en su correlación con datos sobre amenazas procedentes de la Web, el correo electrónico y las redes.

## Reputación de IP

Se pueden detectar las amenazas de los mensajes de correo electrónico, en función de la dirección IP del servidor del remitente. El uso de la reputación de las direcciones IP evita daños y robos de datos mediante el bloqueo de los mensajes de correo electrónico en el gateway.

## Protección continua de sus servidores

Compruebe la existencia de virus, gusanos, troyanos y otro malware en los mensajes de correo electrónico entrantes y salientes. Además, puede analizar todos los mensajes internos para evitar que un gusano pueda propagarse en el interior de la red. McAfee Security for Email Servers descarga automáticamente las últimas definiciones de virus (archivos DAT) a través de HTTP, FTP, recursos compartidos de la red o la consola de administración centralizada de McAfee ePO.

## Filtrado de mensajes

Filtre los mensajes según su tamaño, el tipo de archivo adjunto o el contenido. Bloquee o ponga en cuarentena mensajes que incluyan contenido controlado en el asunto, el cuerpo del mensaje o los archivos adjuntos.

## Ahorro de tiempo y recursos

Los filtros de contenido predefinidos simplifican la creación e implementación de directivas. Cree reglas de forma global, con las excepciones necesarias para los distintos individuos y departamentos. Se puede gestionar mediante la interfaz HTML incorporada o la plataforma McAfee ePO.

## Especificaciones

Con el crecimiento exponencial del correo electrónico y los datos compartidos en los servidores de correo electrónico, McAfee Security for Email Servers admite los entornos Microsoft Exchange y Lotus Domino para mantener la productividad de los empleados y la continuidad de la actividad de las organizaciones 24 horas al día, 7 días a la semana.

## Requisitos de McAfee Security for Microsoft Exchange

Requisitos del sistema operativo

- Windows Server 2003
- Windows Server 2003 R2
- Windows Server 2008
- Windows Server 2008 R2
- Windows Server 2012

Requisitos del servidor de Microsoft Exchange

- Exchange Server 2003, con la versión de 32 bits
- Exchange Server 2007
- Exchange Server 2010
- Exchange Server 2013
- Se admiten servidores Exchange Server con clúster

## Requisitos para McAfee Security for Lotus Domino en Windows

- Microsoft Windows Server 2008 y 2008 R2
- Se admite Lotus Domino versión 8.5.x (de 32 y 64 bits)

## Requisitos para McAfee Security for Lotus Domino en Linux

- Novell SUSE Linux Enterprise Server (SLES) 10 y 11
- Red Hat Enterprise Linux (RHEL) 5.x y 6.x
- Lotus Domino 8.5 (de 32 y 64 bits)

## Filtrado de contenido

Analiza el contenido y el texto de la línea del asunto o el cuerpo de los mensajes y adjuntos del correo electrónico. Cree sus propias reglas de filtrado de contenido utilizando expresiones regulares.

## Prevención de pérdida de datos y cumplimiento de normas

La prevención de pérdida de datos (DLP) garantiza que los mensajes de correo electrónico enviados (desde un dispositivo móvil o desde la red) cumplen las normas de confidencialidad y otras normativas de su organización. Los diccionarios predefinidos con reglas de cumplimiento de normativas de países concretos para empresas facilitan la configuración. El flujo incorporado reenvía de manera automática los mensajes en cuarentena a los auditores para que ellos los revisen.

## Filtrado de spam y notable incremento de la productividad

Con el módulo antispam se pueden interceptar los mensajes de spam y phishing para mantener así la productividad de los empleados y reducir el espacio que se desperdicia en el servidor de correo electrónico. Los usuarios pueden crear sus propias listas blancas y listas negras. Una única solución de cuarentena compartida con las soluciones de gateway para el correo electrónico de McAfee ofrece a los usuarios un medio fácil para acceder a una sola zona de cuarentena.

## Alertas de estado de los productos

McAfee Security for Email Servers envía notificaciones al administrador elegido en relación al estado de los productos. Estas notificaciones se pueden configurar y programar según sus requisitos.

## Al día con menos esfuerzo

Las actualizaciones automáticas le permiten mantenerse al día de lo último en información de seguridad de McAfee Labs, el principal centro de investigación de amenazas del mundo.

## Centralización y consolidación de funcionalidades de cuarentena de mensajes

McAfee Quarantine Manager, que se incluye en McAfee Security for Email Servers, consolida las funciones de administración de cuarentena y antispam en una sola solución. McAfee Quarantine Manager es fácil de utilizar, facilita los envíos de muestras a McAfee Labs y ofrece controles de administración muy específicos, sincronización automática de usuarios desde los servidores LDAP, administración de listas blancas y listas negras de usuarios o globales, y generación de informes detallados, todo ello gestionado desde la plataforma McAfee ePO.

## Compatible con todos sus servidores

Garantice la protección de sus servidores de correo electrónico en los sistemas operativos principales, incluidos Microsoft Windows y Linux en plataformas de 32 y 64 bits.

## Análisis y protección de almacenes de correo electrónico

McAfee Security for Email Servers ofrece análisis bajo demanda planificados con opciones de configuración específicas para realizar los análisis rápidamente, a diferencia de los análisis completos tradicionales. Incluye opciones para analizar solamente mensajes con adjuntos, mensajes no leídos, o por asunto, remitente, destinatario, CC o ID del mensaje, y mensajes recibidos en un período determinado o de un tamaño concreto.

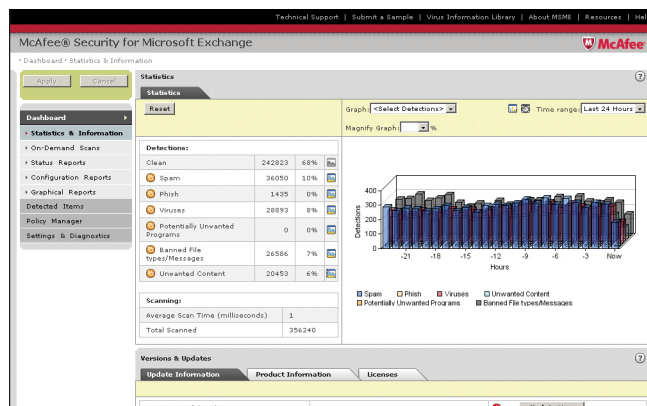


Figura 1. La sencilla interfaz de usuario ofrece completos informes, gráficos y estadísticas del tráfico de correo electrónico en tiempo real.



McAfee, Inc.  
6205 Blue Lagoon Drive  
Suite 600  
Miami, Florida 33126  
U.S.A.  
www.mcafee.com/mx

McAfee, el logotipo de McAfee, ePolicy Orchestrator, McAfee ePO, McAfee Global Threat Intelligence y McAfee GTI son marcas comerciales o marcas comerciales registradas de McAfee, Inc. o de sus empresas filiales en EE. UU. y en otros países. Los demás nombres y marcas pueden ser reclamados como propiedad de otros. Los planes, especificaciones y descripciones de productos mencionados en este documento son únicamente a título informativo y están sujetos a cambios sin previo aviso; se ofrecen sin garantía de ningún tipo, ya sea explícita o implícita. Copyright © 2013 McAfee, Inc. 60079ds\_security-email-servers\_0213\_fnl\_ASD