

# Servicios para las soluciones McAfee

Enhanced Services para McAfee® Data Loss Prevention

## Principales ventajas

Nuestro equipo global de especialistas en seguridad implementa las mejores prácticas esenciales para que cualquier despliegue de seguridad funcione, independientemente de su tamaño, y conserve a largo plazo las ventajas tanto para su entorno de TI y como para su empresa.

## Ventajas

Asegúrese de que sus productos de McAfee estén configurados correctamente:

- Integración con la infraestructura existente
- Rápida rentabilidad
- Satisfacción de los objetivos de recopilación y análisis de datos de programas de administración de riesgos y seguridad
- Creación de directivas eficaces de protección de la información, sin meses de pruebas y errores
- Colaboración entre los grupos a través de talleres que permiten conocer las necesidades de protección de datos y alcanzar un acuerdo
- Integración de personas, procesos y tecnologías

## Puntos clave

Los servicios para soluciones de McAfee emplean una metodología de eficacia probada:

- Ofrecen una serie de planes y recursos adaptables
- Corren a cargo de especialistas en los productos de McAfee
- Forman al personal de TI de su empresa durante su implementación
- Obtienen resultados de calidad rápidamente gracias a los aceleradores de proyectos

Seguridad intrínsecamente inteligente con el asesoramiento de expertos para que obtenga el máximo rendimiento de su solución de McAfee. La metodología de los servicios para soluciones de McAfee emplea las mejores prácticas para facilitar una rápida implementación de los productos con el fin de ayudarle a identificar y proteger automáticamente los datos críticos, formar a su equipo y racionalizar la prevención de pérdida de datos (DLP) en toda su empresa.

## Servicios para las soluciones McAfee

Los servicios para soluciones de McAfee ponen a su disposición un equipo de expertos en seguridad certificados que proporcionan una combinación única de conocimientos, experiencia y recursos destinados a reducir los riesgos en la implementación, limitar el tiempo necesario para estar protegido y optimizar la inversión realizada en tecnologías de seguridad.

## Objetivos

Los paquetes Enhanced Services para soluciones de McAfee se centran en la estrategia, la planificación, el diseño y las fases de implementación y funcionamiento de su solución de seguridad de McAfee.



Hay otros servicios disponibles que le ofrecen una solución personalizada adaptada a sus necesidades empresariales y objetivos de cumplimiento de normativas a lo largo del ciclo de vida de administración de la seguridad.

## Reducción de la espera para la implementación

Reduzca los retrasos que pueden surgir como resultado de la curva de aprendizaje de nuevas tecnologías, y la costosa detección y solución de errores.

## Instalación de productos

- McAfee DLP Manager
- McAfee DLP Monitor
- McAfee DLP Discover
- McAfee DLP Prevent (Web y correo electrónico)
- McAfee DLP Endpoint

## Administración de productos

- Administración centralizada
- Integración con el software McAfee® ePolicy Orchestrator® (McAfee ePO™)
- Validación de actividades de despliegue

## Identificación rápida de los datos

Identifique y controle los activos de datos corporativos críticos. Proteja la información confidencial con McAfee Data Loss Prevention.

## Máximo aprovechamiento de la inversión

Con los servicios para soluciones de McAfee, cuenta con una metodología de eficacia probada en la que puede confiar para sacar el máximo partido a las soluciones tecnológicas de McAfee y obtiene un máximo rendimiento de su inversión. Nuestros servicios cubren el portfolio completo de soluciones de McAfee; desde las evaluaciones de riesgos de seguridad hasta los despliegues globales, personalizados.

## Paquetes de Enhanced Services para soluciones de McAfee

Los paquetes Enhanced Services para soluciones de McAfee ofrecen un considerable valor añadido. Estas ofertas están diseñadas para ayudarle a racionalizar la prevención de pérdida de datos y sacar más rendimiento al producto en relación a los servicios de instalación estándar.

## Información de pedido

Las ofertas de implementación de paquetes ayudan a controlar los costos con expertos en la materia y administración de proyectos.

La duración del proyecto varía según el número y el tipo de productos adquiridos. El equipo dedicado a su cuenta trabajará con usted para pedir las referencias de almacén MD-SMALL-DEPLOY SKU (despliegues pequeños).

## Requisitos del cliente

- Rellenar el cuestionario antes de recibir el servicio
- Realizar y verificar las copias de seguridad del sistema según sus requisitos
- Comprobar que el software McAfee ePO está desplegado
- Proporcionar el soporte adecuado a lo largo de todo el acuerdo

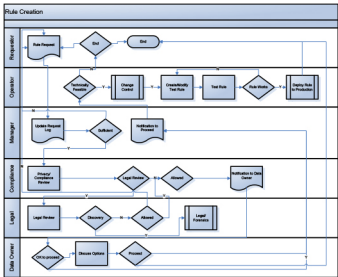


Figura 1. Ejemplo de flujo del proceso.

Step	Task	Audit	CompSec	DLP-Admin	DLP-Mgr	DLP-Op	HDesk
1	Request form					I	
2	Check complete					A	
3	Determine Necessity	C	C	C	A	C	
4	Notify denial	I	I		A		
5	Review request	A	C		I		
6	Check SoD	A	I		I		
7	Update SoD Matrix	A					
8	Inform Mgr	A			I		
9	Inform Admin			I	A		
10	Create Rule			A	I	I	
11	Add Users			A	I	I	
12	Notify Users			A			
13	Notify Active	I		A	I		

Figura 2. Diagrama de ejemplo de RACI.

## Actividades del proyecto

## Flujo del proyecto

Fase 1	Fase 2	Fase 3	Fase 4
<b>Preparación remota</b> <ul style="list-style-type: none"> <li>• Validar arquitectura</li> <li>• Planificación y coordinación del proyecto</li> <li>• Planificar recursos</li> <li>• Enviar y recibir documentos de preparación</li> <li>• Montar y apilar sistemas</li> <li>• Planificar talleres</li> </ul>	<b>Trabajo in situ</b> <ul style="list-style-type: none"> <li>• Desplegar producto</li> <li>• Ejecutar taller de administración y elementos de datos</li> <li>• Realizar actividades de educación inicial</li> <li>• Desplegar directivas básicas</li> <li>• Realizar ajustes de reglas iniciales</li> <li>• Desarrollar borradores de procesos</li> </ul>	<b>Trabajo in situ</b> <ul style="list-style-type: none"> <li>• Desarrollo y ajuste de reglas avanzados</li> <li>• Finalizar procesos</li> <li>• Activar flujo de trabajo y alertas por plan de administración</li> <li>• Realizar actividades de educación avanzadas</li> <li>• Transición al cliente</li> </ul>	<b>Verificación de estado remota</b> <ul style="list-style-type: none"> <li>• Revisar configuración</li> <li>• Revisar funcionamiento de reglas</li> <li>• Revisar uso de clientes</li> <li>• Realizar ajustes</li> <li>• Ofrecer recomendaciones</li> </ul>

## Establecer la estrategia

Empleamos la base de datos McAfee Global Privacy Database para ayudarle a saber exactamente qué elementos de datos debe proteger en cada uno de sus centros regionales y entender mejor sus necesidades de cumplimiento de normativas.

Facilitamos un taller de administración de datos y definición de elementos para que sepa exactamente qué datos corporativos debe proteger en toda su organización.

Las actividades varían en función del grupo de características adquiridas. En general, ejecutamos los tipos de actividades que se muestran en el gráfico "Actividades del proyecto".

## Planificar

McAfee revisa la arquitectura de su red, el control de cambios y otros procesos empresariales para facilitar la implementación de DLP.

## Diseñar

- Comprobar la arquitectura de las soluciones de McAfee
- Revisar los equipos encargados de la arquitectura, el correo electrónico, las redes y las aplicaciones
- Desarrollar planes y objetivos de análisis
- Obtener filtros, conceptos, reglas, directivas y plantillas
- Integración con el software McAfee ePO

## Implementar

- Instalar y configurar dispositivos o endpoints
- Configurar los grupos y usuarios necesarios
- Desarrollar filtros, reglas, directivas y plantillas
- Activar directivas/reglas predefinidas apropiadas
- Realizar pruebas de aceptación de usuarios
- Ajustar las reglas y modificar las respuestas
- Desarrollar informes planificados

## Operar

Le ayudamos a saber cómo administrar mejor su solución McAfee DLP en toda su organización.

- Desarrollar procesos de funcionamiento de DLP
- Generar el flujo de trabajo de DLP
- Volver un trimestre más tarde para realizar una verificación de estado

## Desarrollo del proceso de funcionamiento

DLP es una tecnología que requiere que se haya aplicado el proceso adecuado para garantizar que las directivas cumplen las normativas correspondientes, que se han comprobado las reglas y que se dispone de un proceso de respuesta a eventos en caso de incidentes de seguridad. Le ayudamos a entender y definir los procesos de las ocho categorías del proceso de DLP.

McAfee aporta aceleradores de proyectos para que pueda establecer rápidamente los flujos de proceso personalizados, los pasos de los procesos y las gráficas RACI con el fin de racionalizar la organización más allá de los equipos responsables de las tecnologías.

## Transferencia de conocimientos

La transferencia de conocimientos a su equipo se produce de manera interactiva durante el desarrollo de los servicios y cubre la instalación, configuración y administración de su solución de seguridad de McAfee.

## Más información

Póngase en contacto con el responsable de su cuenta para obtener información sobre el ámbito, los límites, las estimaciones, los recursos proporcionados y otros detalles del proyecto. Visite [www.mcafee.com/mx](http://www.mcafee.com/mx) o envíenos un mensaje a [SolutionServices@McAfee.com](mailto:SolutionServices@McAfee.com) para obtener más información sobre los servicios para soluciones de McAfee.



McAfee, Inc.  
6205 Blue Lagoon Drive  
Suite 600  
Miami, Florida 33126  
U.S.A.  
[www.mcafee.com/mx](http://www.mcafee.com/mx)

McAfee, el logotipo de McAfee, ePolicy Orchestrator y McAfee ePO son marcas comerciales o marcas comerciales registradas de McAfee, Inc. o de sus empresas filiales en EE. UU. y en otros países. Los demás nombres y marcas pueden ser reclamados como propiedad de otros. Los planes, especificaciones y descripciones de productos mencionados en este documento se proporcionan únicamente a título informativo y están sujetos a cambios sin aviso previo; se ofrecen sin garantía de ningún tipo, ya sea explícita o implícita. Copyright © 2013 McAfee, Inc. 48901ds\_dlp-enhanced\_0812\_fnl\_ETMG