

# McAfee Security for Email Servers

Надежная защита содержимого для серверов Microsoft Exchange и Lotus Domino

Для защиты вашей электронной почты McAfee объединяет средства проверки содержимого, анализа репутации и защиты от вредоносных программ. Мы предлагаем несколько слоев защиты и вариантов развертывания, включая пограничный транспортный сервер на периметре сети, транспортный сервер-концентратор и почтовый сервер.

## Ключевые преимущества

- **Постоянная доступность и работоспособность ваших систем.** Предотвращайте проникновение вирусов и червей через электронную почту и их распространение внутри ваших систем через серверы Microsoft Exchange и Lotus Domino.
- **Поддержание уровня производительности труда ваших сотрудников.** Блокируйте нежелательные сообщения и фишинговые атаки.
- **Управление через единую консоль.** Программное обеспечение McAfee ePO предоставляет мощную единую консоль управления, обеспечивающую контроль и администрирование систем, а также функцию просмотра отчетов.
- **Защита критически важных данных.** Выполняйте фильтрацию входящих и исходящих сообщений, направленную на защиту информации и снижение уровня корпоративной ответственности с помощью технологий защиты от утечки данных (DLP) и оценки репутаций IP-адресов, сообщений и файлов.
- **Интуитивно понятный графический пользовательский интерфейс.** Удобный интерфейс обеспечивает подробные отчеты, таблицы, а также статистику почтового трафика, получаемую в режиме реального времени.

McAfee® Security for Email Servers обнаруживает и выполняет фильтрацию вирусов, червей, троянов и иных потенциально нежелательных программ. Решение совместимо с серверами Microsoft Exchange и Lotus Domino, блокирует нежелательную почту и выполняет фильтрацию сообщений для защиты от проникновения в вашу сеть информации неподобающего характера и предотвращения утечки конфиденциальных данных, помогая обеспечивать соответствие политикам и нормативно-правовым требованиям.

Решение McAfee Security for Email Servers обеспечивает многослойную защиту входящих и исходящих сообщений, начиная со сканирования сообщений на наличие вредоносных программ по запросу, до принудительного применения политик с целью предотвращения утечки данных или несанкционированного использования конфиденциальной информации.

- **Лучшая в отрасли защита.** Решение использует передовые технологии McAfee для сканирования в памяти и добавочного сканирования по запросу, позволяющие удалять вирусы, черви, трояны, а также иные угрозы, относящиеся к входящей и исходящей электронной корреспонденции.
- **Мощная внутренняя защита.** Обнаруживает угрозы, способные проникать сквозь защиту периметра или попадать в сеть через зараженные ноутбуки и внутреннюю электронную почту. Решение также блокирует нежелательную почту с помощью модуля защиты от нежелательных сообщений.
- **Мощные средства фильтрации содержимого.** Решение обеспечивает применение корпоративных политик защиты электронной почты с помощью фильтрации запрещенных типов файлов, содержимого оскорбительного характера и блокирования каналов утечки конфиденциальной информации.
- **Управление через единую консоль.** В решении используется платформа McAfee ePolicy Orchestrator® (McAfee ePO™) для развертывания, управления системой безопасностью и просмотра подробных графических отчетов.

## Многослойная защита электронной почты Комплексная защита от вредоносных программ

Решение McAfee Security for Email Servers базируется на программном обеспечении защиты от вредоносных программ, которое выполняет оценку репутаций и работает в режиме реального времени, что значительно снижает уязвимость к новым угрозам. Используя «облачную» технологию McAfee Global Threat Intelligence™ (McAfee GTI™), решение McAfee направляет отпечаток любого подозрительного файла в лабораторию McAfee Labs, где выполняется мгновенный анализ репутации. Если отпечаток будет распознан как известная вредоносная программа, то соответствующий ответ для блокирования файла или помещения его в карантин последует в течение миллисекунд. Технология оценки репутации электронной почты с помощью технологии

McAfee GTI — наш комплексный облачный сервис, который в реальном времени анализирует репутацию электронных сообщений и их отправителей. Благодаря этому сервису продукты McAfee могут защитить клиентов от известных и новых угроз, исходящих от электронных сообщений, в том числе от спама.

## Репутация сообщений

Для оценки вероятности вредоносного характера сообщения решение применяет технологию анализа репутации электронных сообщений, а также такие факторы, как шаблоны рассылки нежелательных сообщений и поведение IP-адресов. Получаемый рейтинг основан не только на совокупной информации датчиков, направляющих запрос в «облако» McAfee, и на анализе, выполненном в лаборатории McAfee Labs, но также на корреляции информации о различных угрозах, включая веб-трафик, электронную почту и сети.

## Репутация IP-адресов

Используя IP-адрес передающего сервера, решение обнаруживает угрозы, содержащиеся в электронных сообщениях. Оценка репутации IP-адресов предотвращает ущерб и хищение данных благодаря блокированию электронных сообщений у шлюза.

## Круглосуточная защита ваших серверов

Проверка входящих и исходящих сообщений электронной почты на наличие вирусов, червей, троянов и иных вредоносных программ. Кроме того, вы можете сканировать всю внутреннюю электронную корреспонденцию, чтобы заблокировать червей и предотвратить их распространение внутри системы. McAfee Security for Email Servers автоматически загружает самые последние антивирусные базы (DAT-файлов) через HTTP, FTP, общий доступ к файлу в сети или централизованную консоль управления McAfee ePO.

## Обеспечение нормативно-правового соответствия

Фильтрация сообщений по их размеру, содержанию и содержанию вложений. Блокирование или помещение в карантин сообщений, содержащих контролируемое содержимое в теме сообщения, в тексте письма или в приложениях.

## Экономия времени и ресурсов

Встроенные фильтры содержимого упрощают создание политик и их принудительное применение. Создание глобальных правил с исключениями, необходимыми для отдельных сотрудников и структурных подразделений. Управление через встроенный HTML-интерфейс или платформу McAfee ePO.

## Спецификации

Объем электронной почты и совместно используемых данных, находящийся на почтовых серверах, растет в геометрической прогрессии. Решение McAfee Security for Email Servers поддерживает среды Microsoft Exchange и Lotus Domino, обеспечивая продуктивную работу сотрудников, а также работоспособность и доступность систем в режиме 24/7.

## Требования для установки решения McAfee Security for Microsoft Exchange

- Windows Server 2003
- Windows Server 2003 R2
- Windows Server 2008
- Windows Server 2008 R2
- Windows Server 2012

## Требования к серверу Microsoft Exchange

- Exchange Server 2003, включая 32-разрядную версию
- Exchange Server 2007
- Exchange Server 2010
- Exchange Server 2013
- Поддерживаются серверы Exchange с кластером

## Требования для установки решения McAfee Security for Lotus Domino на Windows

- Microsoft Windows Server 2008 и 2008 R2
- Поддерживаемые версии Lotus Domino: 8.5.x (32- и 64-разрядные версии)

## Требования для установки решения McAfee Security for Lotus Domino на Linux

- Novell SUSE Linux Enterprise Server (SLES) 10 и 11
- Red Hat Enterprise Linux (RHEL) 5.x и 6.x
- Lotus Domino 8.5 (32- и 64-разрядные версии)

## Фильтрация содержимого

Сканирование содержимого и текста в строке темы, в тексте электронного сообщения и вложения. Создание ваших собственных правил фильтрации содержимого на основе регулярных выражений (Regex).

## Предотвращение утечки данных и обеспечение нормативно-правового соответствия

Механизмы предотвращения утечки данных (DLP) обеспечивают соответствие отправленных (находящихся в процессе отправки) или хранимых электронных сообщений политикам и правилам защиты конфиденциальной информации, принятым в вашей организации, а также нормативно-правовым требованиям. Встроенные словари, которые включают правила обеспечения нормативно-правового соответствия, специфические для каждой компании и каждой страны, обеспечивают быструю настройку фильтров содержимого. Встроенный бизнес-процесс автоматически направляет электронные сообщения, помещенные в карантин, на аудиторскую проверку.

## Фильтрация нежелательной почты и повышение производительности

Модуль защиты от нежелательной почты позволяет отфильтровать нежелательные и фишинговые электронные сообщения, способствуя поддержанию производительности сотрудников и экономии дискового пространства на серверах электронной почты. Пользователи могут составлять свои собственные «белые» и «черные» списки. Концепция единого карантина, используемого совместно с решениями McAfee для защиты шлюзов, позволяет пользователям без труда получить доступ к единому карантину.

**Уведомления о техническом состоянии продукта** McAfee Security for Email Servers направляет уведомления о состоянии продукта конкретному администратору. Настройка системы и графиков отправки уведомлений выполняется в соответствии с вашими требованиями.

## Установка обновлений без труда

С помощью автоматической рассылки обновлений вы всегда будете получать самые последние данные об угрозах от McAfee Labs, крупнейшего в мире центра исследований угроз.

## Централизация и консолидация карантин для вашей электронной почты

Диспетчер McAfee Quarantine Manager, включенный в решение McAfee Security for Email Servers, объединяет в едином решении функции помещения в карантин и управления программами защиты от нежелательной почты. Диспетчер McAfee Quarantine Manager удобен в управлении, позволяет направлять образцы угроз в McAfee Labs. Решение обеспечивает детальный административный контроль, автоматическую синхронизацию пользователей через серверы LDAP, управление пользователями или глобальными «черными» и «белыми» списками, а также формирование настраиваемых отчетов. Управление всеми этими операциями выполняется с помощью платформы McAfee ePO.

## Поддержка всех ваших серверов

Поддержка всех ваших почтовых серверов большинством операционных систем, включая Microsoft Windows и Linux, как на 32-разрядных так и 64-разрядных платформах.

## Сканирование и защита хранилищ электронной почты

McAfee Security for Email Servers поддерживает функции планового сканирования по запросу, а также функции выборочной настройки, что позволяет выполнить сканирование быстрее, чем с помощью традиционного метода полного сканирования. Например, решение позволяет выполнить сканирование только электронных писем с приложениями или непрочитанных писем. Кроме того, вы можете сканировать сообщения по темам, отправителям, получателям, получателям копий писем, кодам сообщений. Далее можно установить настройки для сканирования писем, полученных в течение определенного периода времени или имеющих определенный размер.

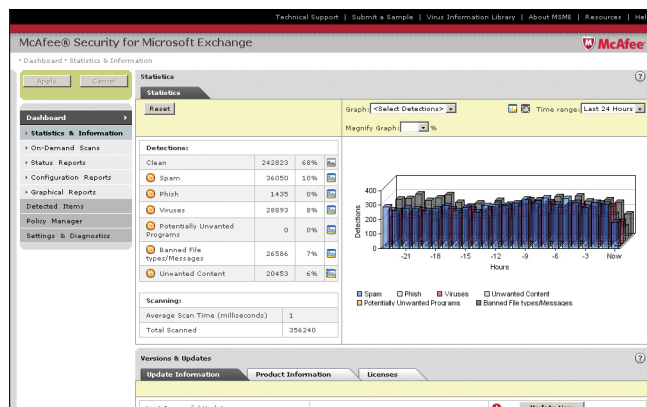


Рис. 1. Удобный интерфейс обеспечивает подробные отчеты, таблицы, а также статистику почтового трафика, получаемую в режиме реального времени.



ООО «МакАфи Рус»  
Адрес: Москва, Россия, 123317  
Пресненская набережная, 10  
Бизнес центр «Башни на набережной»  
4ый этаж, офис 405 – 409  
Телефон: +7 (495) 967 76 20  
Факс: +7 (495) 967 76 00  
www.McAfee.ru

McAfee, логотип McAfee, McAfee ePolicy Orchestrator, McAfee ePO, McAfee Global Threat Intelligence и McAfee GTI являются товарными знаками или зарегистрированными товарными знаками корпорации McAfee, Inc. или ее филиалов в США и других странах. Другие названия и фирменная символика являются собственностью соответствующих владельцев. Планы выпуска продуктов, спецификации и описания, приведенные в настоящем документе, предоставляются только в информационных целях и могут подвергаться изменениям без предварительного извещения; они поставляются без предоставления гарантии какого-либо вида, явной или подразумеваемой. Copyright © 2013 McAfee, Inc. 60079ds\_security-email-servers\_0213\_fnl\_ASD