

McAfee Security for Email Servers

為您的 Microsoft Exchange 和 Lotus Domino 伺服器提供的健全內容安全性

McAfee 結合內容檢查、信用評價分析以及惡意軟體保護等功能，可維護電子郵件安全。我們提供多層的電子郵件安全性防禦和部署選項，包括網路周邊的邊緣傳輸、中央傳輸伺服器以及郵箱伺服器。

主要優點

- **保持系統運作不中斷** — 避免病毒和蠕蟲透過電子郵件入侵，或是透過 Microsoft Exchange 和 Lotus Domino 從內部傳播
- **維持員工生產力** — 封鎖垃圾郵件和網路釣魚攻擊
- **單一主控台管理** — McAfee ePO 軟體提供功能強大的單一管理主控台來控制、管理及檢視報告
- **保護重要資料** — 利用 DLP 和信用評價技術 (IP、訊息及檔案信用評價) 篩選傳入和傳出電子郵件，藉此維護資訊安全性並降低企業的法律風險
- **直覺化的圖形式使用者介面** — 此介面簡單好用，而且提供各式各樣的報告、圖表與即時電子郵件流量統計資料

McAfee Security for Email Servers 能夠為傳入與傳出電子郵件提供多層防護，無論是按指定掃描惡意軟體，或是避免機密資料遺失或濫用的原則強制執行等一應俱全。

- **領先企業的防護** — 使用屢獲殊榮的 McAfee 記憶體內和增量按指定掃描來移除病毒、蠕蟲、特洛伊木馬程式及其他來自傳入和傳出電子郵件的威脅
- **強大的內部防護** — 偵測可能繞過周全防禦機制或者透過受感染筆記型電腦或內部電子郵件進入網路的威脅；也可利用防垃圾郵件模組封鎖垃圾郵件。
- **功能強大的內容篩選** — 篩選禁止的檔案類型和不當內容，並杜絕機密資料洩漏，藉此強制執行公司的電子郵件使用原則
- **單一主控台管理** — 使用 McAfee ePolicy Orchestrator® (McAfee ePO™) 平台部署、管理安全性及顯示詳細的圖形式報告

多層電子郵件防護 全方位惡意軟體防護

McAfee Security for Email Servers 憑藉即時檔案信用評價防惡意軟體功能，大幅降低暴露在新型威脅下的風險。McAfee 採用雲端型 McAfee Global Threat Intelligence™ (McAfee GTI™) 傳送任何可疑檔案的指紋，並於 McAfee Labs 進行即時信用評價分析。若指紋經辨識後確定為惡意軟體，幾毫秒內您就會接收到適當的回應，並將該檔案封鎖

或隔離。McAfee GTI 訊息信用評價是我們的一項全方位即時雲端型訊息與寄件者信用評價服務，利用 McAfee 產品為客戶提供防護，避免遭到已知威脅及垃圾郵件等新型訊息型威脅。

訊息信用評價

訊息信用評價結合了垃圾郵件傳送模式及 IP 行為等因素，判斷有問題的訊息是惡意訊息的可能性。評分依據不僅包括偵測器查詢 McAfee 雲端以及 McAfee Labs 執行分析等所提供的共同情報，還有來自 Web、電子郵件及網路威脅資料等多方位情報的交互關聯。

IP 信用評價

根據傳送伺服器的 IP 位址偵測電子郵件訊息的威脅。IP 信用評價可封鎖閘道上電子郵件訊息，避免造成損害和資料遭竊。

全天候保護您的伺服器

檢查傳入與傳出的電子郵件是否有病毒、蠕蟲、特洛伊木馬程式及其他惡意軟體。此外，您也可以掃描所有內部電子郵件，封鎖從內部傳播的蠕蟲。McAfee Security for Email Servers 可透過 HTTP、FTP、網路檔案共用或 McAfee ePO 集中管理主控台自動下載最新的病毒定義 (DAT 檔案)。

強制執行符合性

根據大小、訊息內容或附件內容來篩選訊息。封鎖或隔離主旨行、訊息本文或附件中包含控制內容的訊息。

規格

隨著電子郵件和電子郵件伺服器共用資料呈指數級增長，McAfee Security for Email Servers 同時支援 Microsoft Exchange 和 Lotus Domino 環境，讓員工保有生產力，組織也能全天候保持營運不中斷。

McAfee Security for Microsoft Exchange 的需求

作業系統需求

- Windows Server 2003
- Windows Server 2003 R2
- Windows Server 2008
- Windows Server 2008 R2
- Windows Server 2012

Microsoft Exchange 伺服器需求

- Exchange Server 2003，包括 32 位元版本
- Exchange Server 2007
- Exchange Server 2010
- Exchange Server 2013
- 支援含叢集的 Exchange Servers

McAfee Security for Lotus Domino 在 Windows 上的需求

- Microsoft Windows Server 2008 和 2008 R2
- 支援 Lotus Domino 版本 8.5.x (32 位元和 64 位元)

McAfee Security for Lotus Domino 在 Linux 上的需求

- Novell SUSE Linux Enterprise Server (SLES) 10 和 11
- Red Hat Enterprise Linux (RHEL) 5.x 和 6.x
- Lotus Domino 8.5 (32 位元和 64 位元)

節省時間和資源

預先建立的內容篩選器可簡化原則建立和強制執行過程。建立全域規則，並且可視個人或部門等需求納入例外情況。透過內建的 HTML 介面或 McAfee ePO 平台管理。

內容篩選

掃描主旨行的內容和文字或電子郵件訊息本文，以及電子郵件附件。根據規則運算式 (Regex) 建立專屬的內容篩選規則。

資料遺失防護和符合性

資料遺失防護 (DLP) 可確保已傳送 (傳輸中) 或儲存中的電子郵件合乎組織的機密性和符合性。針對企業和特定國家/地區符合性規則所預先建立的字典可提供快速設定。內建的工作流程會自動將遭隔離的電子郵件轉送給稽核人員進行檢閱。

篩選垃圾郵件，並提升生產力

利用防垃圾郵件模組攔截垃圾郵件和網路釣魚電子郵件，藉此維持員工生產力並減少浪費電子郵件伺服器儲存空間。使用者可建立專屬的白名單和黑名單。與 McAfee 開道電子郵件解決方案共用的單一隔離解決方案，可讓使用者輕鬆存取單一隔離區。

產品健康狀態警示

McAfee Security for Email Servers 會傳送有關產品狀態的通知給指定的管理員。這些通知可依據您需求加以設定和排程。

輕鬆保持更新

自動更新功能可讓您隨時掌握全球頂尖威脅研究中心 McAfee Labs 提供的最新安全性情報。

集中與合併電子郵件隔離區

McAfee Security for Email Servers 隨附的 McAfee Quarantine Manager 可將隔離區和防垃圾郵件管理功能合併成單一解決方案。McAfee Quarantine Manager 管理容易，不但能夠將樣本提交給 McAfee Labs，還可提供精細的管理控制、自動從 LDAP 伺服器進行使用者同步、管理使用者或全域黑名單/白名單以及詳細報告等，全都可透過 McAfee ePO 平台進行管理。

支援各種伺服器

確實為主要作業系統的電子郵件伺服器提供防護，包括 Microsoft Windows 和 Linux 32 位元/64 位元平台。

掃描和保護電子郵件儲存

McAfee Security for Email Servers 的詳細組態選項可支援排程按指定掃描，比起傳統的完整掃描方式，更能迅速完成掃描。其中一個選項可以只掃描含附件的電子郵件、未讀取電子郵件、主旨、寄件者、收件者、副本、訊息 ID 以及在特定時間收到和特定大小的郵件。

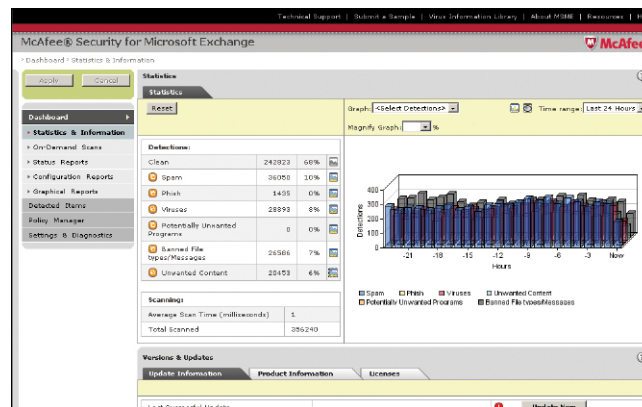


圖 1. 此介面簡單好用，而且提供各式各樣的報告、圖表以及即時電子郵件流量統計資料。



邁克非有限公司台灣分公司
台北市 110 基隆路一段
333 號 22 樓 2210 室
886-2-2757-6677
www.mcafee.com/tw

McAfee、McAfee 標誌、ePolicy Orchestrator、McAfee ePO、McAfee Global Threat Intelligence 及 McAfee GTI 皆為 McAfee, Inc. 或其附設公司在美國及其他國家地區的商標或註冊商標。其他名稱與品牌可能為他人所宣告的財產。本文中的產品計劃、規格和描述只提供參考，如有變更，恕不另行通知，並且不包含任何明示或暗示的保證。Copyright © 2013 McAfee, Inc. 60079ds_security-email-servers_0213_fn_LASD